



IPOD Junio 2023

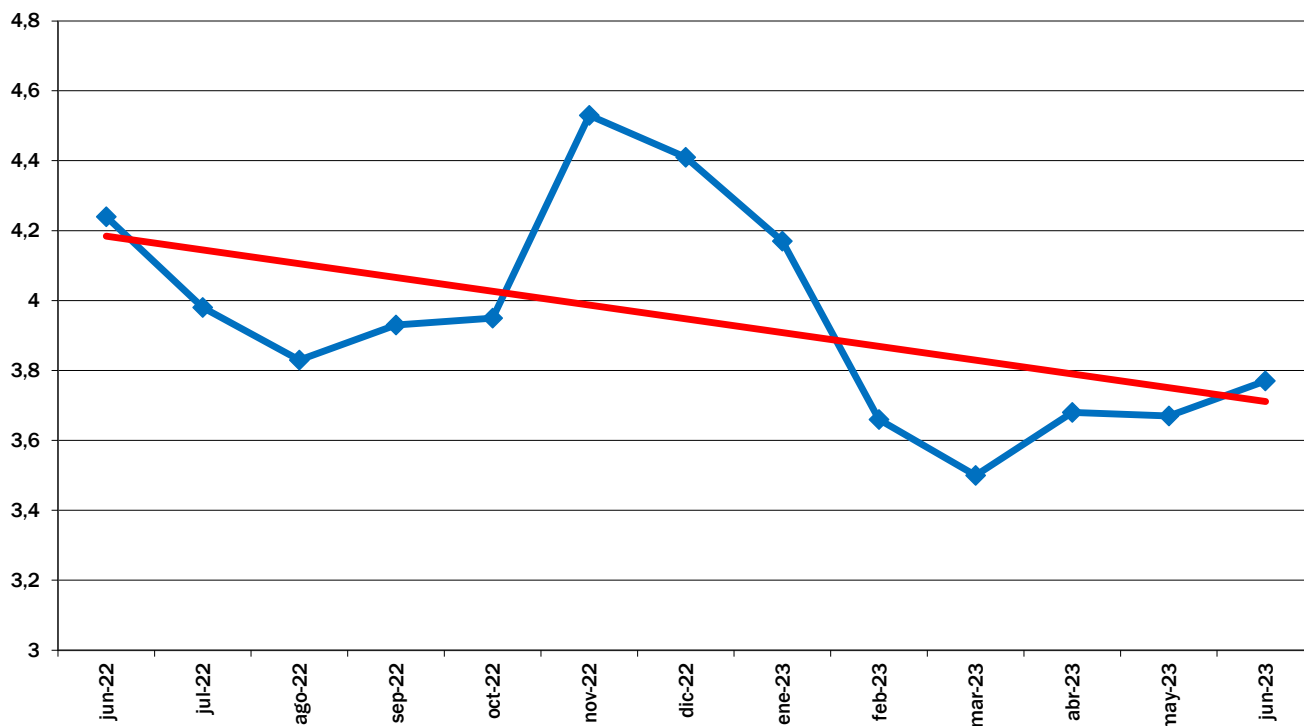
Índice de Precios en Origen y Destino de los alimentos

PRODUCTO	PRECIO ORIGEN (€/kg)	PRECIO DESTINO (€/kg)	DIFERENCIA PRECIO ORIGEN-DESTINO(1)	DIFERENCIA PORCENTUAL ORIGEN - DESTINO	IPOD
ACEITUNAS DE MESA	0,91	5,78	6,35	535%	IPOD AGRÍCOLA 4,02
ACEITE OLIVA VIRGEN EXTRA	6,80	7,78	1,14	14%	
ACELGA	0,65	2,80	4,31	331%	
AJO	1,30	6,26	4,82	382%	
BERENJENA	0,36	1,83	5,08	408%	
BROCOLI	0,65	2,78	4,28	328%	
CALABACIN	0,57	1,78	3,12	212%	
CEBOLLA	0,52	1,53	2,94	194%	
CHAMPIÑÓN	2,30	4,20	1,83	83%	
COLIFLOR	0,74	2,21	2,99	199%	
LECHUGA	0,23	1,19	5,17	417%	
PATATA	0,43	1,59	3,70	270%	
PEPINO	0,38	1,59	4,18	318%	
PIMIENTO ROJO	1,10	2,91	2,65	165%	
PIMIENTO VERDE	0,92	2,40	2,61	161%	
REPOLLO	0,40	1,68	4,20	320%	
TOMATES DE ENSALADA	0,48	2,30	4,79	379%	
ZANAHORIA	0,45	1,12	2,49	149%	
ALBARICOQUE	0,95	3,59	3,78	278%	
CEREZA	1,64	8,56	5,22	422%	
CIRUELA	0,67	3,34	4,99	399%	
LIMÓN	0,46	2,45	5,33	433%	
MELOCOTÓN	0,71	4,02	5,66	466%	
MELÓN	0,31	1,13	3,65	265%	
NARANJA	0,45	1,90	4,22	322%	
NECTARINA	0,80	4,26	5,33	433%	
PLÁTANO	0,46	2,14	4,65	365%	
SANDÍA	0,39	1,19	3,05	205%	
TERNERA 1ª	5,42	20,62	3,80	280%	IPOD GANADERO 2,75
CORDERO	4,05	16,47	4,07	307%	
POLLO	1,48	3,30	2,23	123%	
CERDO	2,06	6,47	3,14	214%	
CONEJO	2,46	7,67	3,12	212%	
HUEVOS M	1,92	2,20	1,15	15%	
LECHE VACA	0,53	0,94	1,77	77%	
* Lechuga(€/ud); Huevos €/docena); Ternera (kg/canal); Conejo (kg/vivo); Cordero (kg/vivo de 24 kg y pascual 1ª); Cerdo (€/kg) y pollo (€/kg vivo); Aceituna en verde; Cítricos (incluida recolección)					IPOD GENERAL 3,77

(1) - número de veces que se multiplica el precio de origen hasta que llega al consumidor.

(ver evolución IPOD en la siguiente página)

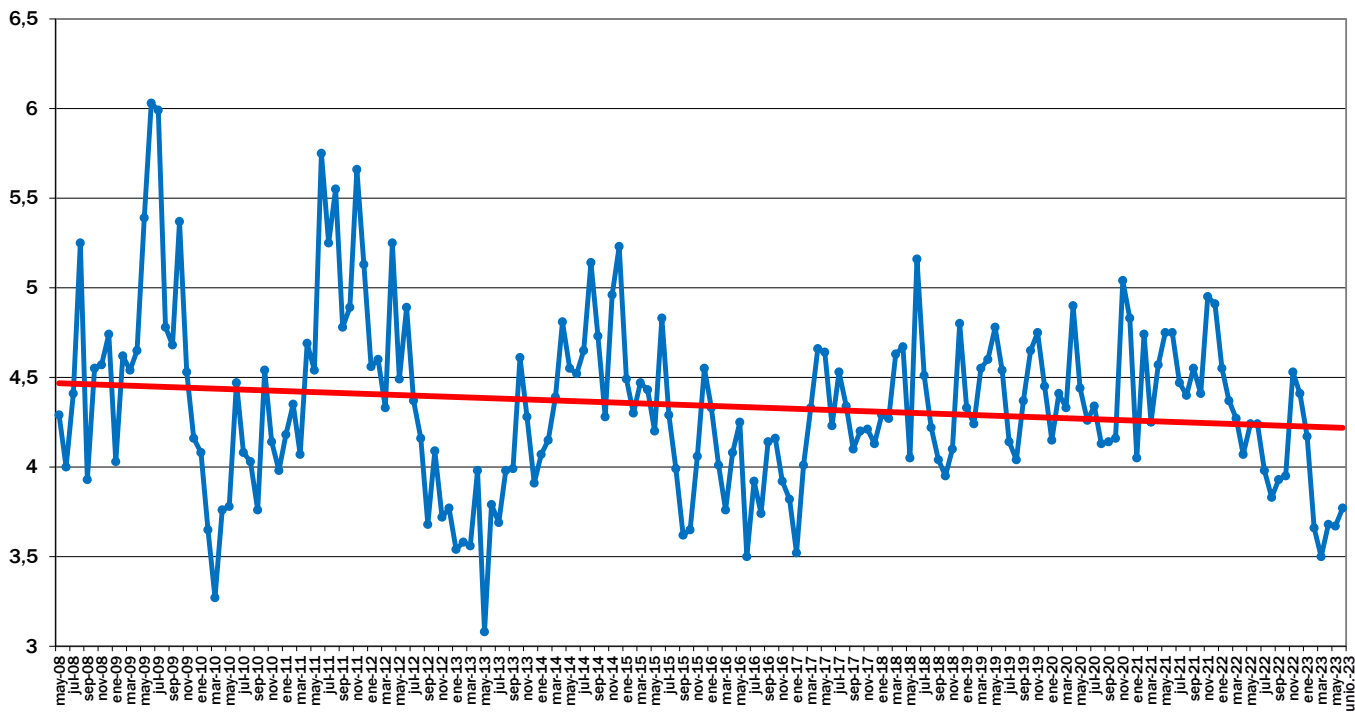
EVOLUCIÓN INTERANUAL DEL IPOD



EVOLUCIÓN MES A MES

TENDENCIA ANUAL

EVOLUCIÓN DEL IPOD TOTAL 2008 - 2023



EVOLUCIÓN MES A MES

TENDENCIA ANUAL