



## IPOD Mayo 2023

### Índice de Precios en Origen y Destino de los alimentos

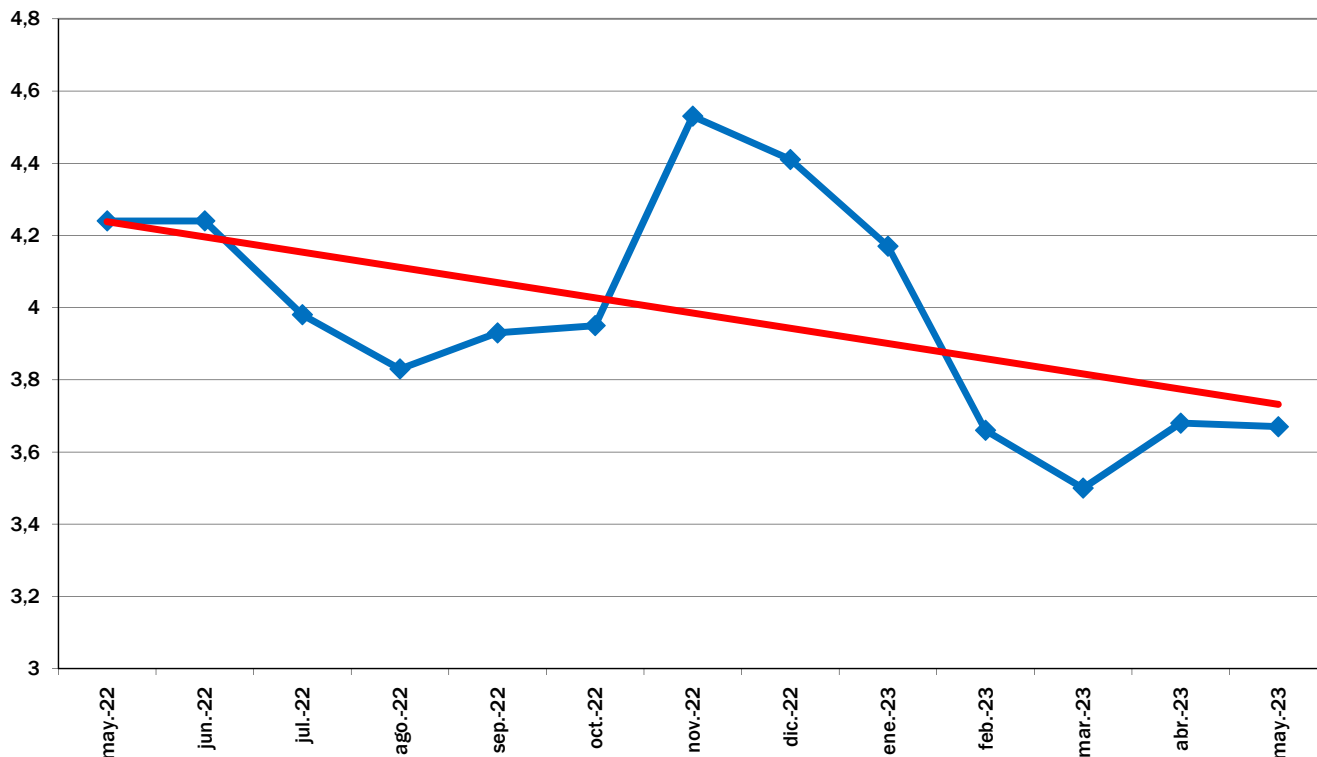
PRODUCTO	PRECIO ORIGEN (€/kg)	PRECIO DESTINO (€/kg)	DIFERENCIA PRECIO ORIGEN-DESTINO(1)	DIFERENCIA PORCENTUAL ORIGEN - DESTINO	IPOD
<b>ACEITUNAS DE MESA</b>	<b>0,91</b>	<b>5,78</b>	<b>6,35</b>	<b>535%</b>	<b>IPOD AGRÍCOLA 3,92</b>
ACEITE OLIVA VIRGEN EXTRA	5,81	6,58	1,13	13%	
ACELGA	0,64	2,81	4,39	339%	
ALCACHOFA	1,24	4,33	3,49	249%	
BERENJENA	0,55	1,89	3,44	244%	
BROCOLI	0,61	2,78	4,56	356%	
CALABACIN	0,47	1,79	3,81	281%	
CEBOLLA	0,52	1,52	2,92	192%	
CHAMPIÑÓN	2,30	4,20	1,83	83%	
COLIFLOR	0,63	1,93	3,06	206%	
<b>LECHUGA</b>	<b>0,19</b>	<b>1,20</b>	<b>6,32</b>	<b>532%</b>	
<b>PATATA</b>	<b>0,31</b>	<b>1,59</b>	<b>5,13</b>	<b>413%</b>	
<b>PEPINO</b>	<b>0,22</b>	<b>1,62</b>	<b>7,36</b>	<b>636%</b>	
PIMIENTO ROJO	1,16	2,96	2,55	155%	
PIMIENTO VERDE	1,03	2,46	2,39	139%	
REPOLLO	0,45	1,66	3,69	269%	
TOMATES DE ENSALADA	0,48	2,32	4,83	383%	
ZANAHORIA	0,45	1,12	2,49	149%	
LIMÓN	0,52	2,29	4,40	340%	
MELOCOTON	0,95	4,23	4,45	345%	
MELÓN	0,68	1,67	2,46	146%	
NARANJA	0,46	1,90	4,13	313%	
NECTARINA	1,10	4,78	4,35	335%	
PERA	0,62	2,23	3,60	260%	
<b>PLÁTANO</b>	<b>0,37</b>	<b>1,89</b>	<b>5,11</b>	<b>411%</b>	
SANDÍA	0,32	1,22	3,81	281%	
TERNERA 1ª	5,46	20,05	3,67	267%	<b>IPOD GANADERO 2,72</b>
CORDERO	4,18	16,55	3,96	296%	
POLLO	1,52	3,28	2,16	116%	
CERDO	2,06	6,45	3,13	213%	
CONEJO	2,45	7,65	3,12	212%	
HUEVOS M	1,90	2,25	1,18	18%	
LECHE VACA	0,53	0,96	1,81	81%	
					<b>IPOD GENERAL 3,67</b>

\* Lechuga (€/ud); Huevos (€/docena); Ternera (kg/canal); Conejo (kg/vivo); Cordero (kg/vivo de 24 kg y pascual 1ª); Cerdo (€/kg) y pollo (€/kg vivo); Aceituna en verde; Cítricos (incluida recolección)

(1) - número de veces que se multiplica el precio de origen hasta que llega al consumidor.

(ver evolución IPOD en la siguiente página)

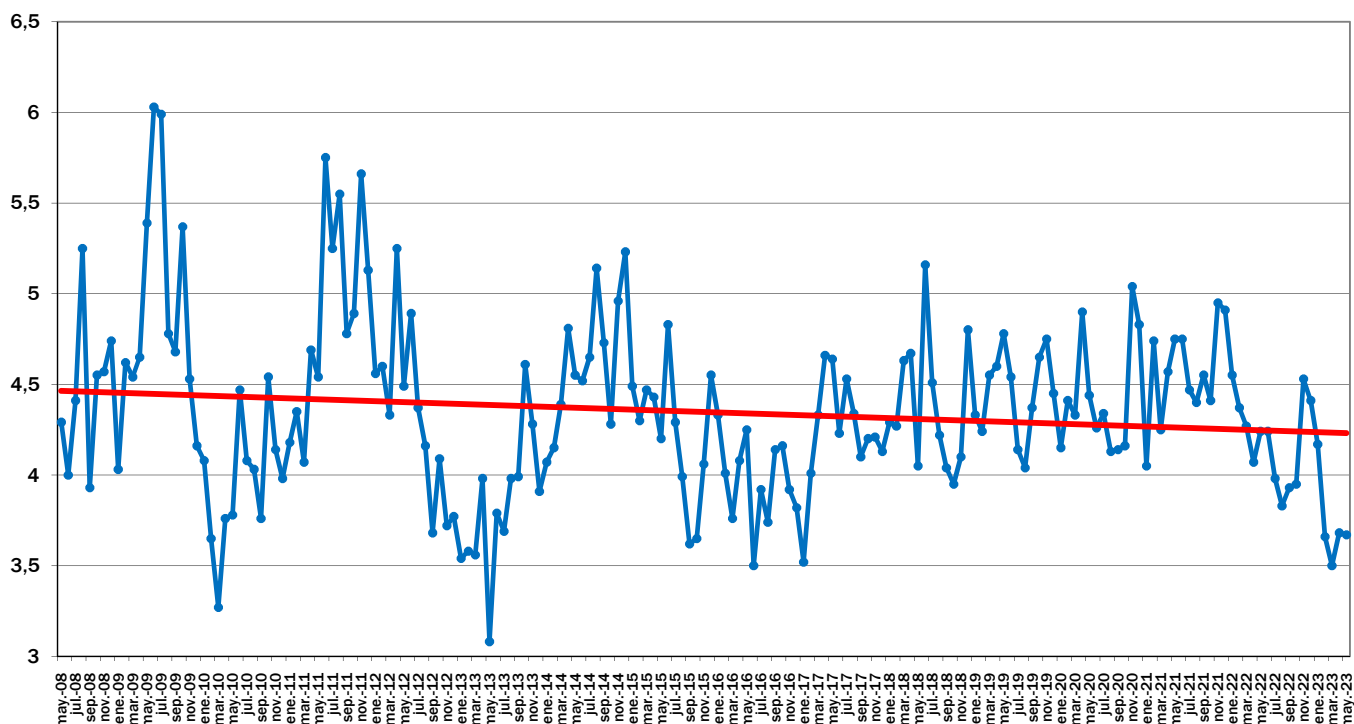
## EVOLUCIÓN INTERANUAL DEL IPOD



EVOLUCIÓN MES A MES

TENDENCIA ANUAL

## EVOLUCIÓN DEL IPOD TOTAL 2008 - 2023



EVOLUCIÓN MES A MES

TENDENCIA ANUAL