



## IPOD Abril 2023

### Índice de Precios en Origen y Destino de los alimentos

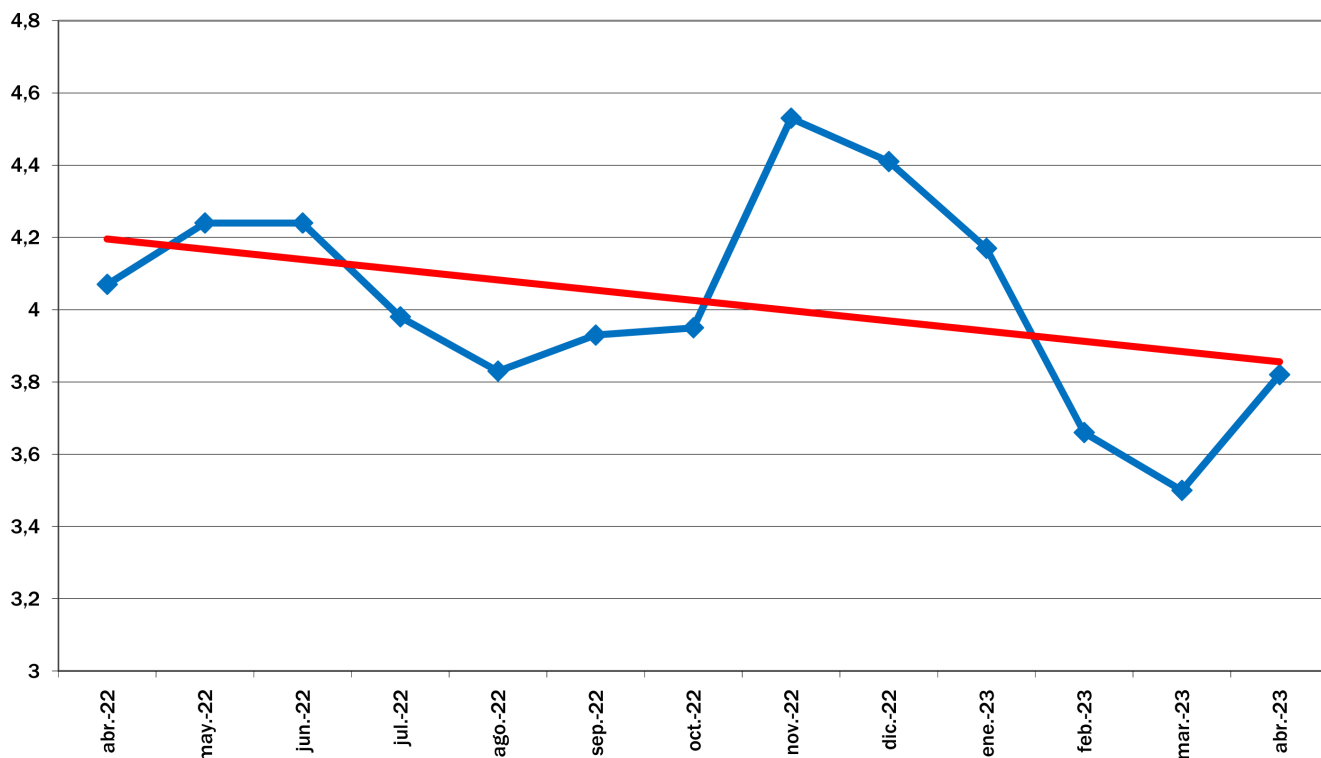
PRODUCTO	PRECIO ORIGEN (€/kg)	PRECIO DESTINO (€/kg)	DIFERENCIA PRECIO ORIGEN-DESTINO(1)	DIFERENCIA PORCENTUAL ORIGEN - DESTINO	IPOD
<b>ACEITUNAS DE MESA</b>	<b>0,91</b>	<b>5,64</b>	<b>6,20</b>	<b>520%</b>	<b>IPOD AGRÍCOLA 4,13</b>
ACEITE OLIVA VIRGEN EXTRA	1,13	6,25	5,53	453%	
ACELGA	0,56	2,83	5,05	405%	
ALCACHOFA	1,62	3,56	2,20	120%	
<b>BERENJENA</b>	<b>0,27</b>	<b>1,92</b>	<b>7,11</b>	<b>611%</b>	
BROCOLI	0,76	2,96	3,89	289%	
<b>CALABACIN</b>	<b>0,29</b>	<b>1,74</b>	<b>6,00</b>	<b>500%</b>	
CEBOLLA	0,53	1,50	2,83	183%	
CHAMPIÑÓN	2,30	4,21	1,83	83%	
COLIFLOR	0,58	2,02	3,48	248%	
LECHUGA	0,23	1,24	5,39	439%	
PATATA	0,30	1,59	5,30	430%	
PEPINO	0,59	1,86	3,15	215%	
PIMIENTO ROJO	1,27	3,13	2,46	146%	
PIMIENTO VERDE	1,00	2,75	2,75	175%	
REPOLLO	0,53	1,64	3,09	209%	
TOMATES DE ENSALADA	1,20	2,60	2,17	117%	
ZANAHORIA	0,29	1,12	3,86	286%	
FRESÓN	1,16	3,95	3,41	241%	
<b>LIMÓN</b>	<b>0,36</b>	<b>2,35</b>	<b>6,53</b>	<b>553%</b>	
MANDARINA	0,92	2,94	3,20	220%	
MANZANA	0,56	2,25	4,02	302%	
NARANJA	0,45	1,90	4,22	322%	
PERA	0,61	2,26	3,70	270%	
PLÁTANO	0,32	1,87	5,84	484%	
TERNERA 1ª	5,53	20,02	3,62	262%	<b>IPOD GANADERO 2,71</b>
CORDERO	4,20	16,54	3,94	294%	
POLLO	1,44	3,27	2,27	127%	
CERDO	2,06	6,45	3,13	213%	
CONEJO	2,43	7,65	3,15	215%	
HUEVOS M	1,89	2,28	1,21	21%	
LECHE VACA	0,58	0,97	1,67	67%	
					<b>IPOD GENERAL 3,82</b>

\* Lechuga(€/ud); Huevos €/docena); Ternera (kg/canal); Conejo (kg/vivo); Cordero (kg/vivo de 25 kg y pascual 1ª); Cerdo y pollo (€/kg vivo); Aceituna de mesa en verde; Cítricos (incluida recolección)

(1) - número de veces que se multiplica el precio de origen hasta que llega al consumidor.

(ver evolución IPOD en la siguiente página)

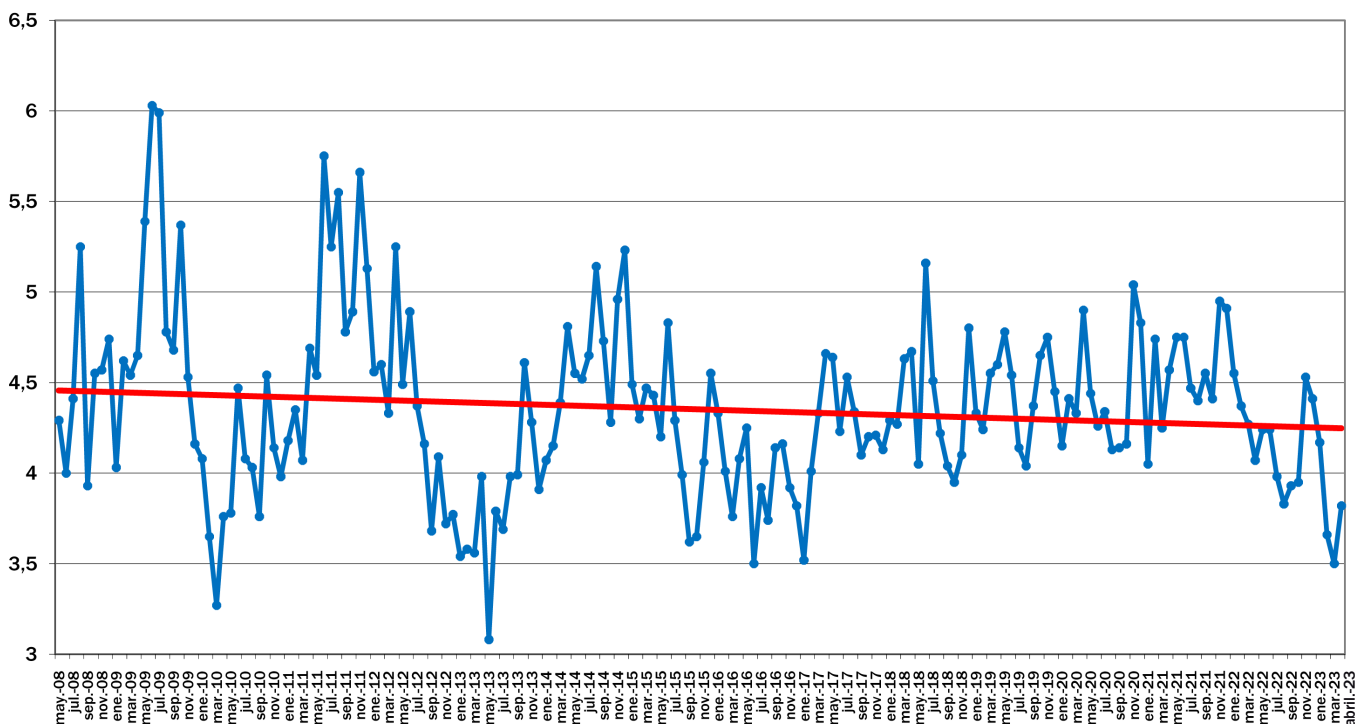
## EVOLUCIÓN INTERANUAL DEL IPOD



EVOLUCIÓN MES A MES

TENDENCIA ANUAL

## EVOLUCIÓN DEL IPOD TOTAL 2008 - 2023



EVOLUCIÓN MES A MES

TENDENCIA ANUAL