



IPOD Noviembre 2022

Índice de Precios en Origen y Destino de los alimentos

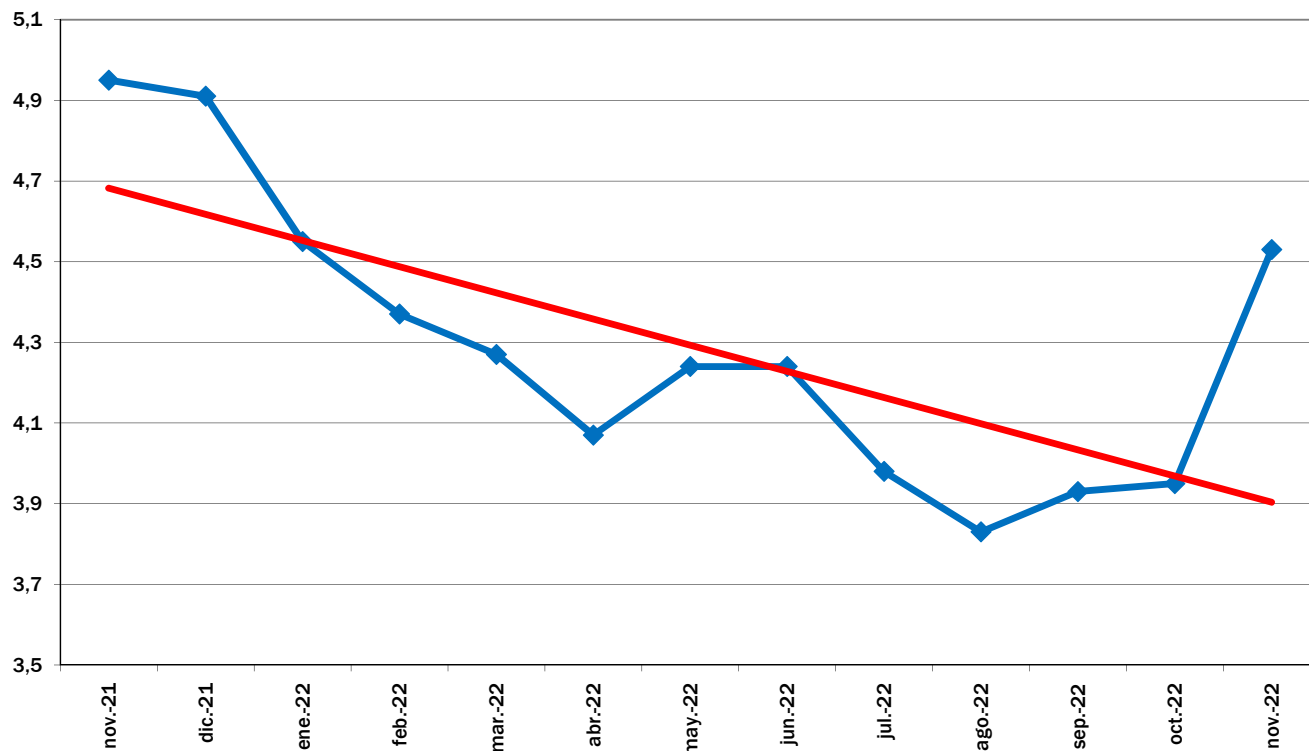
PRODUCTO	PRECIO ORIGEN (€/kg)	PRECIO DESTINO (€/kg)	DIFERENCIA PRECIO ORIGEN-DESTINO(1)	DIFERENCIA PORCENTUAL ORIGEN - DESTINO	IPOD
ACEITUNA DE MESA	0,89	5,60	6,29	529%	IPOD AGRÍCOLA 5,01
ACEITE OLIVA VIRGEN EXTRA	5,15	5,80	1,13	13%	
ACELGA	0,44	2,81	6,39	539%	
AJO	0,61	5,98	9,80	880%	
ALCACHOFA	0,90	4,95	5,50	450%	
BERENJENA	0,72	2,42	3,36	236%	
BROCOLI	0,51	2,99	5,86	486%	
CALABACIN	0,67	2,10	3,13	213%	
CEBOLLA	0,27	1,44	5,33	433%	
CHAMPIÑÓN	2,30	4,23	1,84	84%	
COLIFLOR	0,51	2,16	4,24	324%	
LECHUGA	0,18	1,15	6,39	539%	
PATATA	0,33	1,60	4,85	385%	
PEPINO	0,88	2,07	2,35	135%	
PIMIENTO ROJO	0,77	2,82	3,66	266%	
PIMIENTO VERDE	0,61	2,84	4,66	366%	
REPOLLO	0,28	1,64	5,86	486%	
TOMATES DE ENSALADA	0,46	2,15	4,67	367%	
ZANAHORIA	0,20	1,02	5,10	410%	
LIMÓN	0,45	2,41	5,36	436%	
MANDARINA	0,35	2,36	6,74	574%	
MANZANA	0,42	2,20	5,24	424%	
NARANJA	0,24	1,76	7,33	633%	
PERA	0,50	2,22	4,44	344%	
PLÁTANO	1,11	3,21	2,89	189%	
UVA DE MESA	0,67	5,25	7,84	684%	
TERNERA 1 ^a	5,37	19,26	3,59	259%	IPOD GANADERO 2,75
CORDERO	4,45	15,60	3,51	251%	
POLLO	1,29	3,24	2,51	151%	
CERDO	1,67	6,35	3,80	280%	
CONEJO	2,74	6,90	2,52	152%	
HUEVOS M	1,53	2,11	1,38	38%	
LECHE VACA	0,48	0,94	1,96	96%	
					IPOD GENERAL 4,53

* Lechuga(€/ud); Huevos (€/docena); Ternera (kg/canal); Conejo (kg/vivo); Cordero (kg/vivo de 24 kg y pascual 1^a); Cerdo (€/kg) y pollo (€/kg vivo); Aceituna en verde; Cítricos (incluida recolección)

(1) - número de veces que se multiplica el precio de origen hasta que llega al consumidor.

(ver evolución IPOD en la siguiente página)

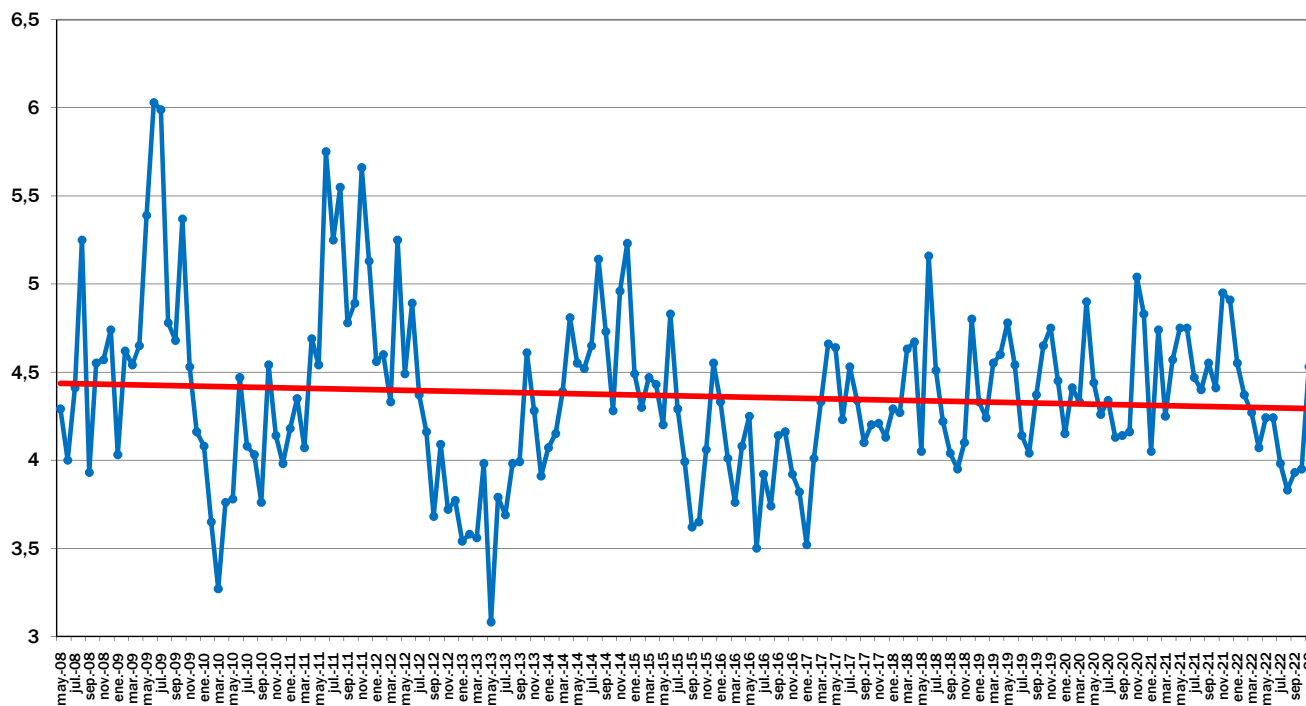
EVOLUCIÓN INTERANUAL DEL IPOD



EVOLUCIÓN MES A MES

TENDENCIA ANUAL

EVOLUCIÓN DEL IPOD TOTAL 2008 - 2022



EVOLUCIÓN MES A MES

TENDENCIA ANUAL