



IPOD Marzo 2023

Índice de Precios en Origen y Destino de los alimentos

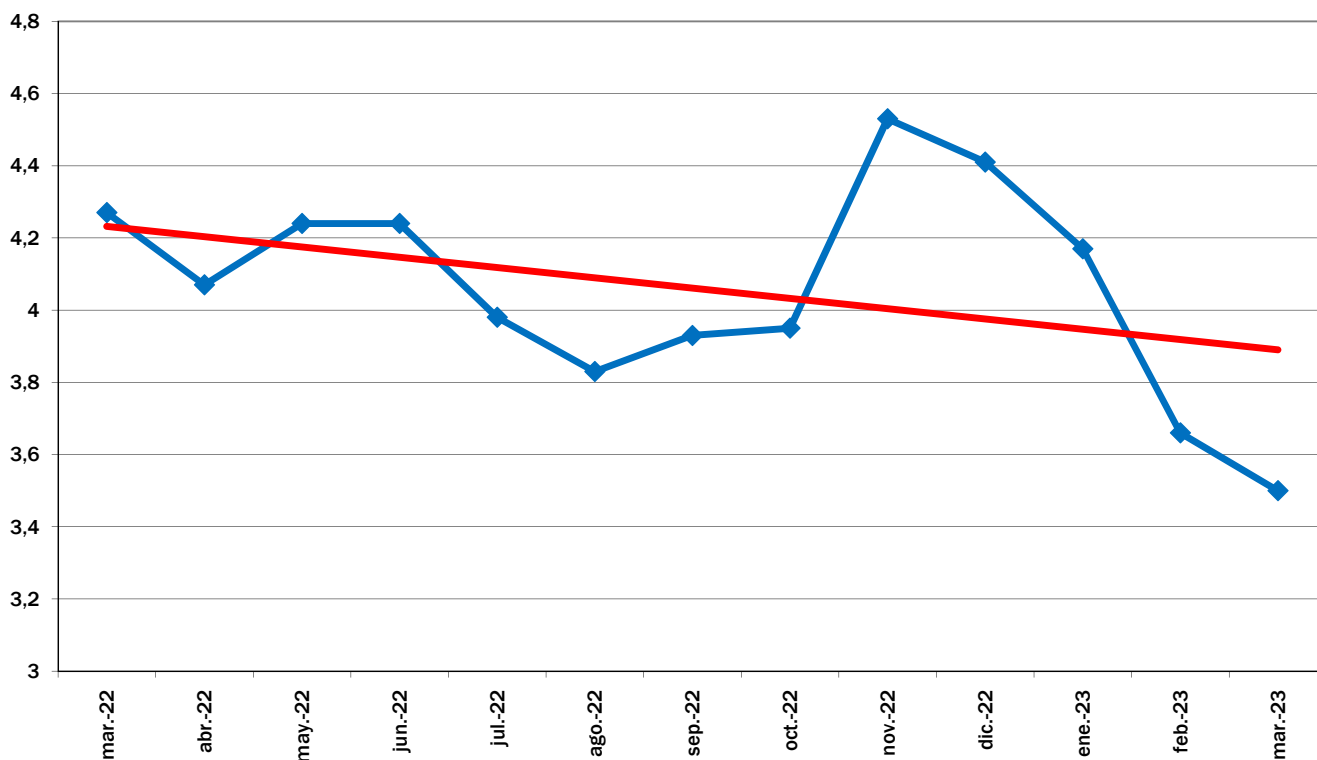
PRODUCTO	PRECIO ORIGEN (€/kg)	PRECIO DESTINO (€/kg)	DIFERENCIA PRECIO ORIGEN-DESTINO(1)	DIFERENCIA PORCENTUAL ORIGEN - DESTINO	IPOD
ACEITUNAS DE MESA	0,91	5,63	6,19	519%	IPOD AGRÍCOLA 3,71
ACEITE OLIVA VIRGEN EXTRA	5,12	6,25	1,22	22%	
ACELGA	0,53	2,92	5,51	451%	
ALCACHOFA	1,05	3,84	3,66	266%	
BERENJENA	0,58	2,29	3,95	295%	
BROCOLI	0,70	3,13	4,47	347%	
CALABACIN	0,65	2,01	3,09	209%	
CEBOLLA	0,41	1,50	3,66	266%	
CHAMPIÑÓN	2,30	4,17	1,81	81%	
COLIFLOR	0,61	2,10	3,44	244%	
LECHUGA	0,28	1,20	4,29	329%	
PATATA	0,30	1,58	5,27	427%	
PEPINO	1,08	2,31	2,14	114%	
PIMIENTO ROJO	1,92	3,45	1,80	80%	
PIMIENTO VERDE	1,19	2,87	2,41	141%	
REPOLLO	0,58	1,64	2,83	183%	
TOMATES DE ENSALADA	1,37	2,62	1,91	91%	
ZANAHORIA	0,29	1,12	3,86	286%	
FRESÓN	1,99	4,84	2,43	143%	
LIMÓN	0,33	2,33	7,06	606%	
MANDARINA	0,94	2,98	3,17	217%	
MANZANA	0,49	2,25	4,59	359%	
NARANJA	0,36	1,92	5,33	433%	
PERA	0,54	2,05	3,80	280%	
PLÁTANO	0,40	1,95	4,88	388%	
TERNERA 1 ^a	5,48	19,96	3,64	264%	IPOD GANADERO 2,75
CORDERO	4,24	16,49	3,89	289%	
POLLO	1,32	3,25	2,46	146%	
CERDO	2,02	6,45	3,19	219%	
CONEJO	2,43	7,65	3,15	215%	
HUEVOS M	1,82	2,25	1,24	24%	
LECHE VACA	0,58	0,97	1,67	67%	
					IPOD GENERAL 3,50

* Lechuga(€/ud); Huevos €/docena); Ternera (kg/canal); Conejo (kg/vivo); Cordero (kg/vivo de 25 kg y pascual 1^a); Cerdo y pollo (€/kg vivo); Aceituna de mesa en verde; Cítricos (incluida recolección)

(1) - número de veces que se multiplica el precio de origen hasta que llega al consumidor.

(ver evolución IPOD en la siguiente página)

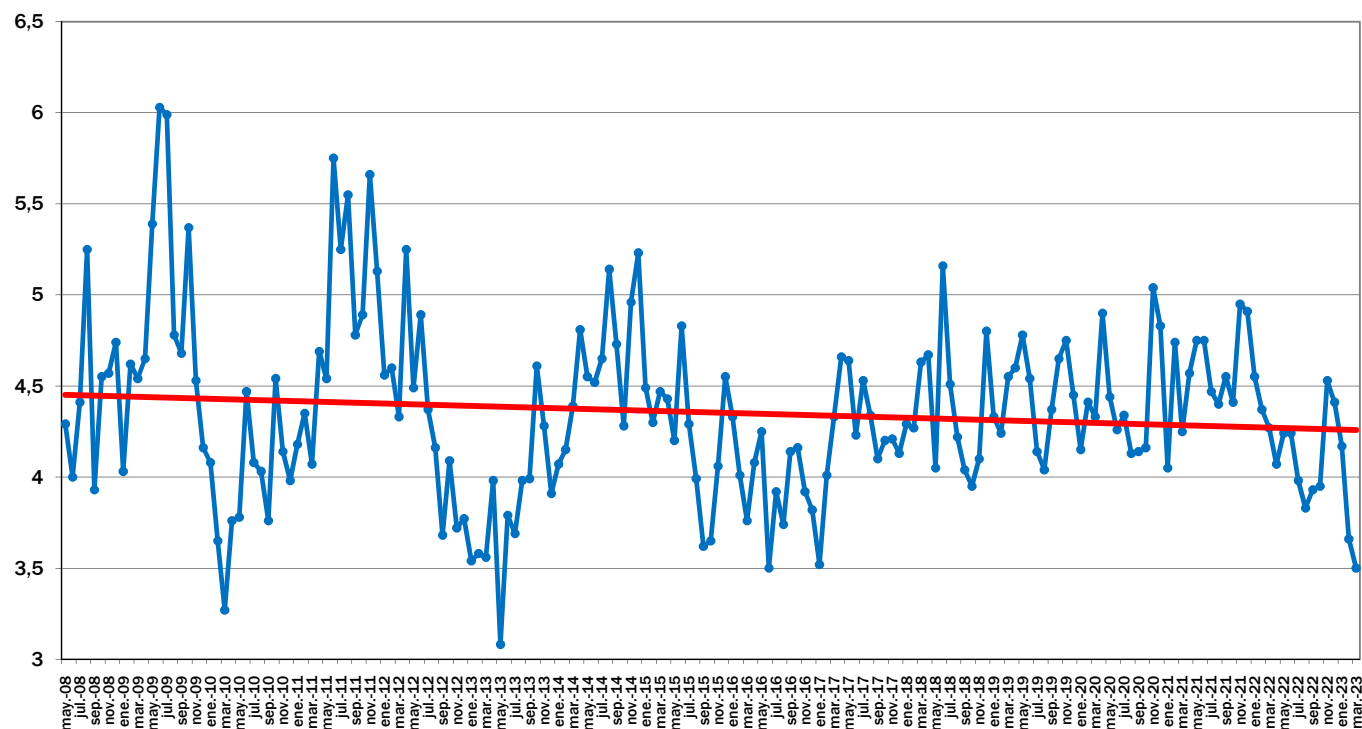
EVOLUCIÓN INTERANUAL DEL IPOD



EVOLUCIÓN MES A MES

TENDENCIA ANUAL

EVOLUCIÓN DEL IPOD TOTAL 2008 - 2023



EVOLUCIÓN MES A MES

TENDENCIA ANUAL