



IPOD Febrero 2023

Índice de Precios en Origen y Destino de los alimentos

PRODUCTO	PRECIO ORIGEN (€/kg)	PRECIO DESTINO (€/kg)	DIFERENCIA PRECIO ORIGEN-DESTINO(1)	DIFERENCIA PORCENTUAL ORIGEN - DESTINO	IPOD
ACEITUNA DE MESA	0,91	5,62	6,18	518%	IPOD AGRÍCOLA 3,87
ACEITE OLIVA VIRGEN EXTRA	5,20	6,15	1,18	18%	
ACELGA	0,51	2,85	5,59	459%	
AJO	0,61	5,96	9,77	877%	
ALCACHOFA	1,15	5,24	4,56	356%	
BERENJENA	1,28	2,83	2,21	121%	
BROCOLI	1,03	3,21	3,12	212%	
CALABACIN	0,94	2,13	2,27	127%	
CEBOLLA	0,34	1,50	4,41	341%	
CHAMPIÑÓN	2,30	4,17	1,81	81%	
COLIFLOR	1,16	2,33	2,01	101%	
LECHUGA	0,27	1,18	4,37	337%	
PATATA	0,35	1,61	4,60	360%	
PEPINO	1,32	2,47	1,87	87%	
PIMIENTO ROJO	1,77	3,46	1,95	95%	
PIMIENTO VERDE	1,16	2,77	2,39	139%	
REPOLLO	0,47	1,60	3,40	240%	
TOMATES DE ENSALADA	1,31	2,58	1,97	97%	
ZANAHORIA	0,27	1,11	4,11	311%	
FRESÓN	2,75	6,72	2,44	144%	
LIMÓN	0,33	2,36	7,15	615%	
MANDARINA	0,87	2,89	3,32	232%	
MANZANA	0,45	2,25	5,00	400%	
NARANJA	0,37	1,89	5,11	411%	
PERA	0,54	2,05	3,80	280%	
PLÁTANO	0,34	2,06	6,06	506%	
TERNERA 1ª	5,46	19,88	3,64	264%	IPOD GANADERO 2,87
CORDERO	4,02	16,43	4,09	309%	
POLLO	1,13	3,25	2,88	188%	
CERDO	1,90	6,41	3,37	237%	
CONEJO	2,43	7,65	3,15	215%	
HUEVOS M	1,77	2,23	1,26	26%	
LECHE VACA	0,56	0,97	1,73	73%	

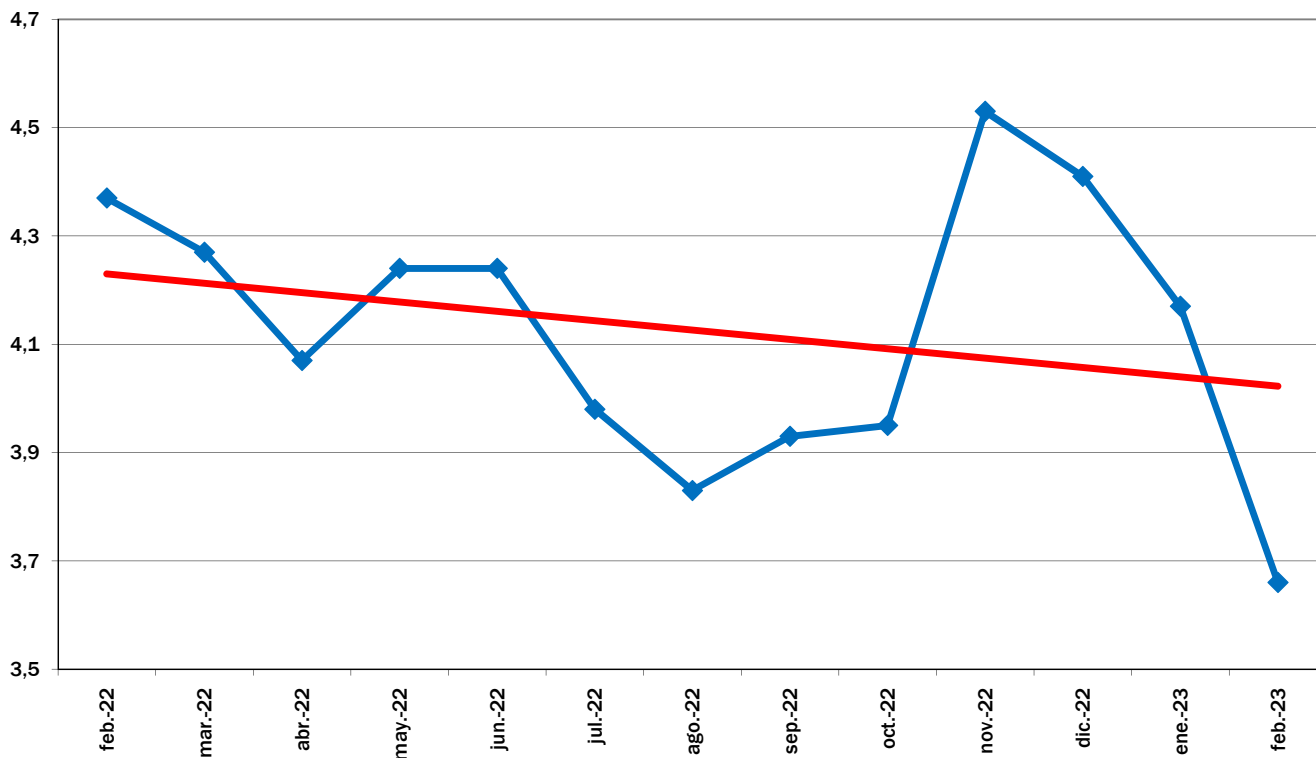
* Lechuga(€/ud); Huevos €/docena); Ternera (kg/canal); Conejo (kg/vivo); Cordero (kg/vivo de 25 kg y pascual 1ª); Cerdo y pollo (€/kg vivo); Aceituna de mesa en verde; Cítricos (incluida recolección)

(1) - número de veces que se multiplica el precio de origen hasta que llega al consumidor.

**IPOD GENERAL
3,66**

(ver evolución IPOD en la siguiente página)

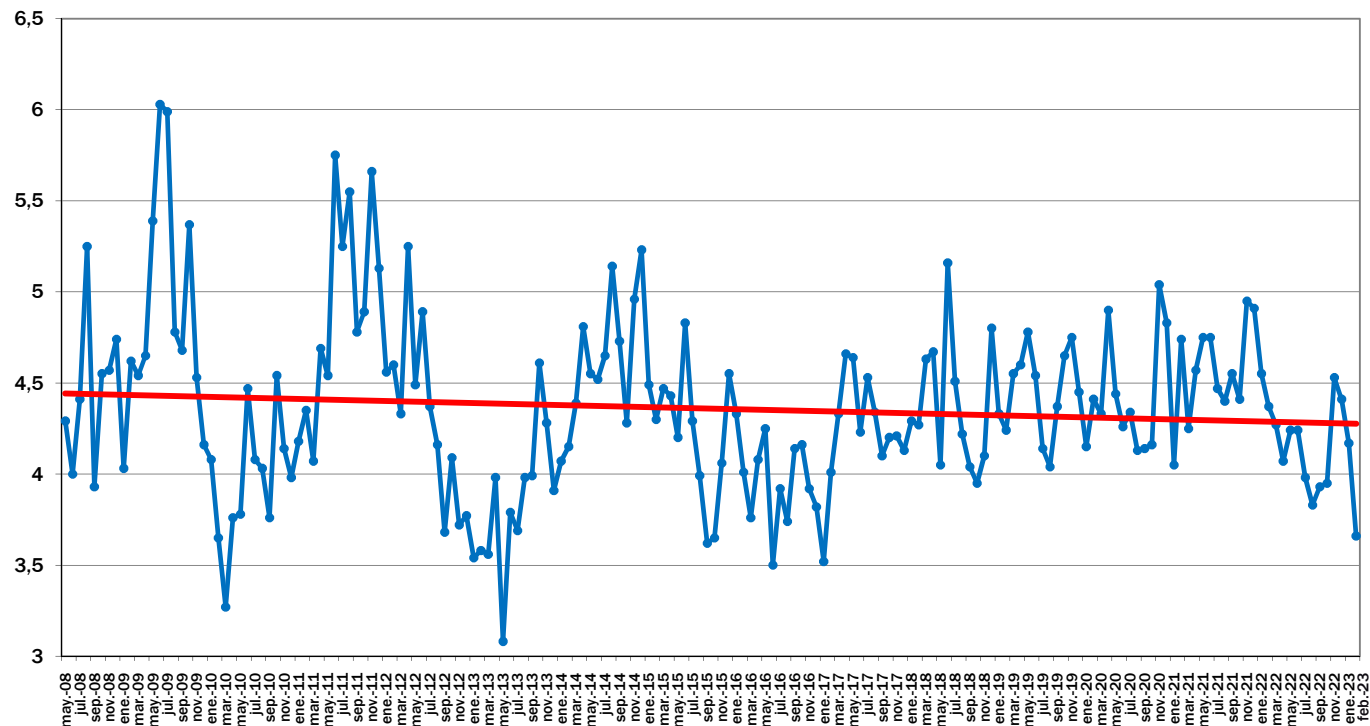
EVOLUCIÓN INTERANUAL DEL IPOD



EVOLUCIÓN MES A MES

TENDENCIA ANUAL

EVOLUCIÓN DEL IPOD TOTAL 2008 - 2023



EVOLUCIÓN MES A MES

TENDENCIA ANUAL