



IPOD Enero 2023

Índice de Precios en Origen y Destino de los alimentos

PRODUCTO	PRECIO ORIGEN (€/kg)	PRECIO DESTINO (€/kg)	DIFERENCIA PRECIO ORIGEN-DESTINO(1)	DIFERENCIA PORCENTUAL ORIGEN - DESTINO	IPOD
ACEITUNA DE MESA	0,91	5,62	6,18	518%	IPOD AGRÍCOLA 4,50
ACEITE OLIVA VIRGEN EXTRA	5,30	6,10	1,15	15%	
ACELGA	0,39	2,67	6,85	585%	
AJO	0,60	5,98	9,97	897%	
ALCACHOFA	0,77	4,41	5,73	473%	
BERENJENA	0,91	2,78	3,05	205%	
BROCOLI	0,76	3,06	4,03	303%	
CALABACIN	0,79	2,16	2,73	173%	
CEBOLLA	0,34	1,49	4,38	338%	
CHAMPIÑON	2,30	4,17	1,81	81%	
COLIFLOR	0,67	2,39	3,57	257%	
LECHUGA	0,19	1,15	6,05	505%	
PATATA	0,33	1,60	4,85	385%	
PEPINO	0,89	2,33	2,62	162%	
PIMIENTO ROJO	0,96	2,75	2,86	186%	
PIMIENTO VERDE	0,90	2,70	3,00	200%	
REPOLLO	0,32	1,61	5,03	403%	
TOMATES DE ENSALADA	0,75	2,51	3,35	235%	
ZANAHORIA	0,25	1,11	4,44	344%	
FRESON	2,56	6,80	2,66	166%	
LIMÓN	0,35	2,40	6,86	586%	
MANDARINA	0,70	2,76	3,94	294%	
MANZANA	0,43	2,25	5,23	423%	
NARANJA	0,30	1,82	6,07	507%	
PERA	0,52	2,03	3,90	290%	
PLÁTANO	0,32	2,16	6,75	575%	
TERNERA 1ª	5,39	19,84	3,68	268%	IPOD GANADERO 2,93
CORDERO	4,02	16,72	4,16	316%	
POLLO	1,12	3,25	2,90	190%	
CERDO	1,75	6,31	3,61	261%	
CONEJO	2,46	7,65	3,11	211%	
HUEVOS M	1,71	2,17	1,27	27%	
LECHE VACA	0,54	0,97	1,80	80%	

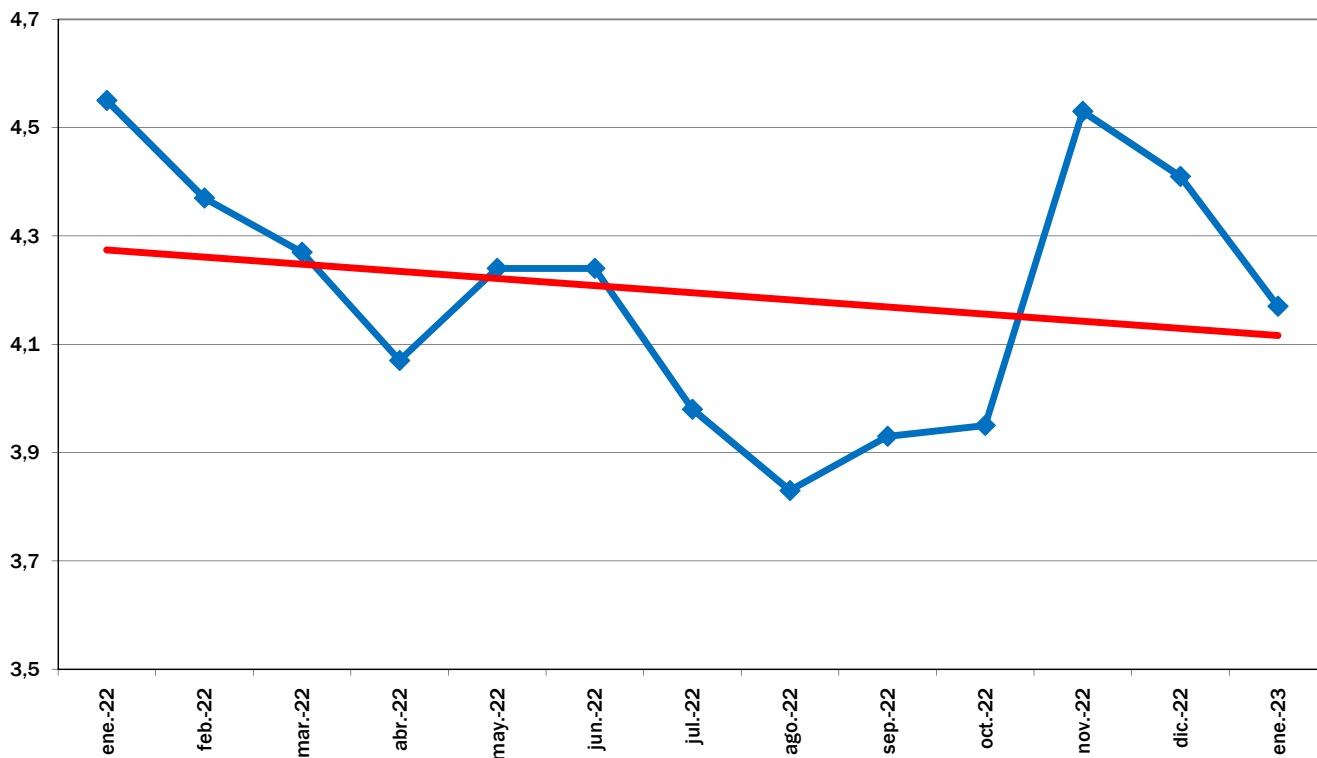
* Lechuga(€/ud); Huevos €/docena); Ternera (kg/canal); Conejo (kg/vivo); Cordero (kg/vivo de 25 kg y pascual 1ª); Cerdo (€/kg); pollo (€/kg); Aceituna en verde; Cítricos (incluida recolección)

(1) - número de veces que se multiplica el precio de origen hasta que llega al consumidor.

**IPOD GENERAL
4,17**

(ver evolución IPOD en la siguiente página)

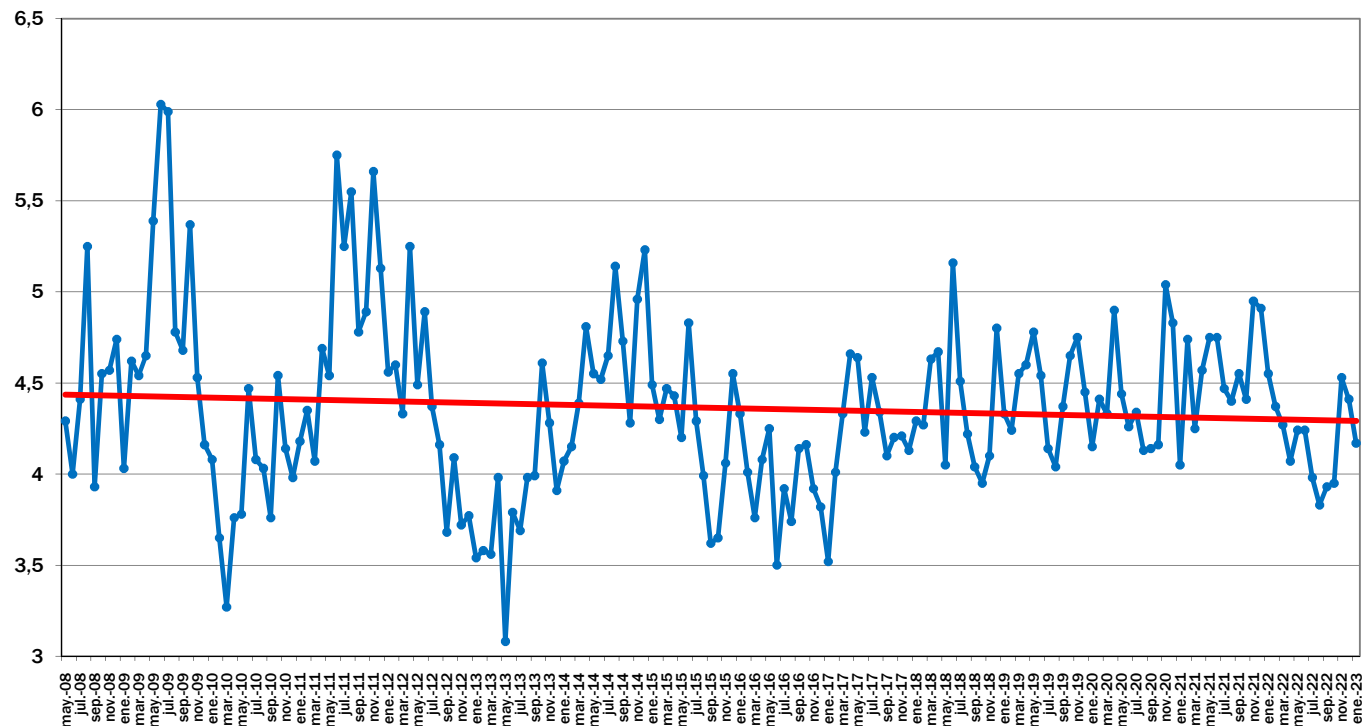
EVOLUCIÓN INTERANUAL DEL IPOD



EVOLUCIÓN MES A MES

TENDENCIA ANUAL

EVOLUCIÓN DEL IPOD TOTAL 2008 - 2023



EVOLUCIÓN MES A MES

TENDENCIA ANUAL