



IPOD Diciembre 2022

Índice de Precios en Origen y Destino de los alimentos

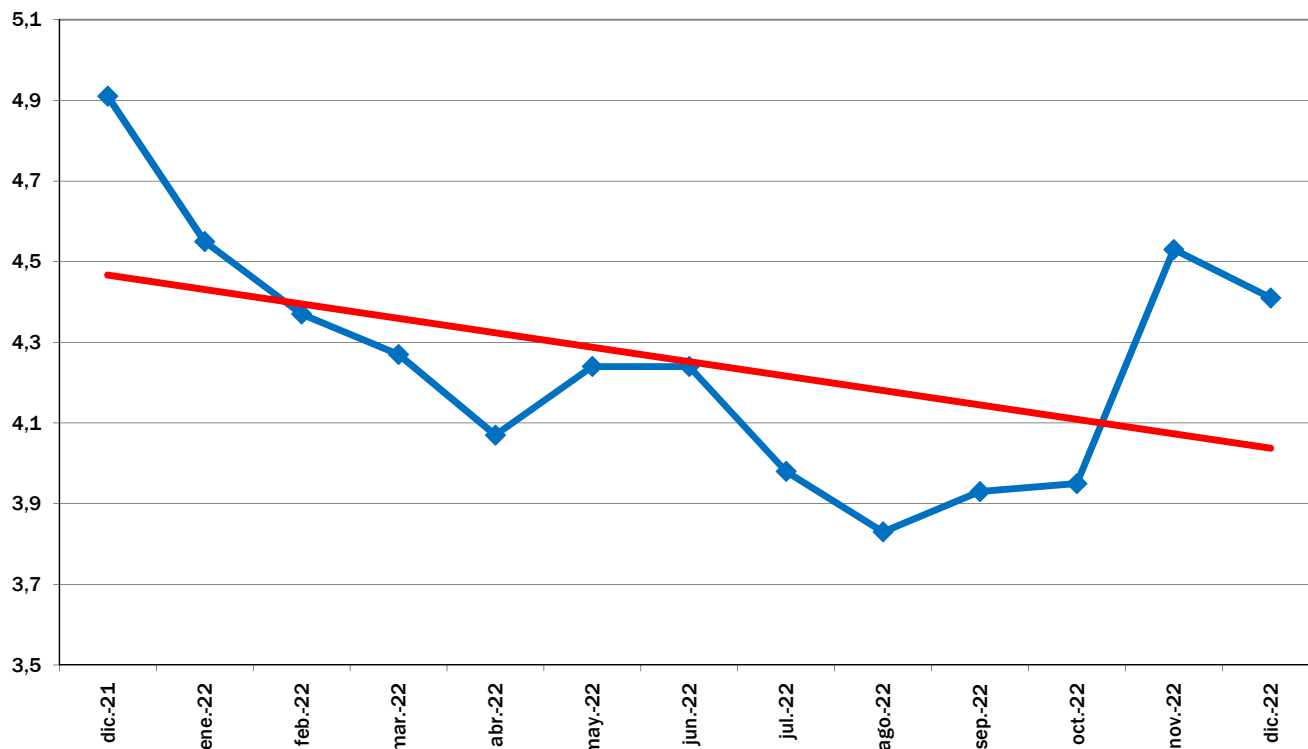
PRODUCTO	PRECIO ORIGEN (€/kg)	PRECIO DESTINO (€/kg)	DIFERENCIA PRECIO ORIGEN-DESTINO(1)	DIFERENCIA PORCENTUAL ORIGEN - DESTINO	IPOD
ACEITUNA DE MESA	0,91	5,60	6,15	515%	IPOD AGRÍCOLA 4,83
ACEITE OLIVA VIRGEN EXTRA	5,16	6,03	1,17	17%	
ACELGA	0,42	2,56	6,10	510%	
AJO	0,60	5,99	9,98	898%	
ALCACHOFA	0,80	4,21	5,26	426%	
BERENJENA	1,01	3,02	2,99	199%	
BROCOLI	0,60	2,99	4,98	398%	
CALABACIN	0,50	2,09	4,18	318%	
CEBOLLA	0,27	1,47	5,44	444%	
CHAMPIÑÓN	2,30	4,31	1,87	87%	
COLIFLOR	0,58	2,15	3,71	271%	
LECHUGA	0,17	1,17	6,88	588%	
PATATA	0,32	1,60	5,00	400%	
PEPINO	0,83	2,48	2,99	199%	
PIMIENTO ROJO	0,75	2,73	3,64	264%	
PIMIENTO VERDE	0,84	2,61	3,11	211%	
REPOLLO	0,30	1,64	5,47	447%	
TOMATES DE ENSALADA	0,64	2,35	3,67	267%	
ZANAHORIA	0,23	1,11	4,83	383%	
LIMÓN	0,40	2,42	6,05	505%	
MANDARINA	0,40	2,43	6,08	508%	
MANZANA	0,42	2,26	5,38	438%	
NARANJA	0,28	1,78	6,36	536%	
PERA	0,50	2,03	4,06	306%	
PLÁTANO	1,04	2,84	2,73	173%	
UVA DE MESA	0,73	5,56	7,62	662%	
TERNERA 1 ^a	5,39	19,27	3,58	258%	IPOD GANADERO 2,82
CORDERO	4,44	16,90	3,81	281%	
POLLO	1,20	3,25	2,71	171%	
CERDO	1,67	6,29	3,77	277%	
CONEJO	2,66	7,06	2,65	165%	
HUEVOS M	1,68	2,13	1,27	27%	
LECHE VACA	0,50	0,99	1,98	98%	
					IPOD GENERAL 4,41

* Lechuga(€/ud); Huevos €/docena; Ternera (kg/canal); Conejo kg/vivo; Cordero (kg/vivo de 25 kg y pascual 1^a); Cerdo (€/kg) y pollo €/kg vivo; Aceituna en verde; Cítricos (incluida recolección)

(1) - número de veces que se multiplica el precio de origen hasta que llega al consumidor.

(ver evolución IPOD en la siguiente página)

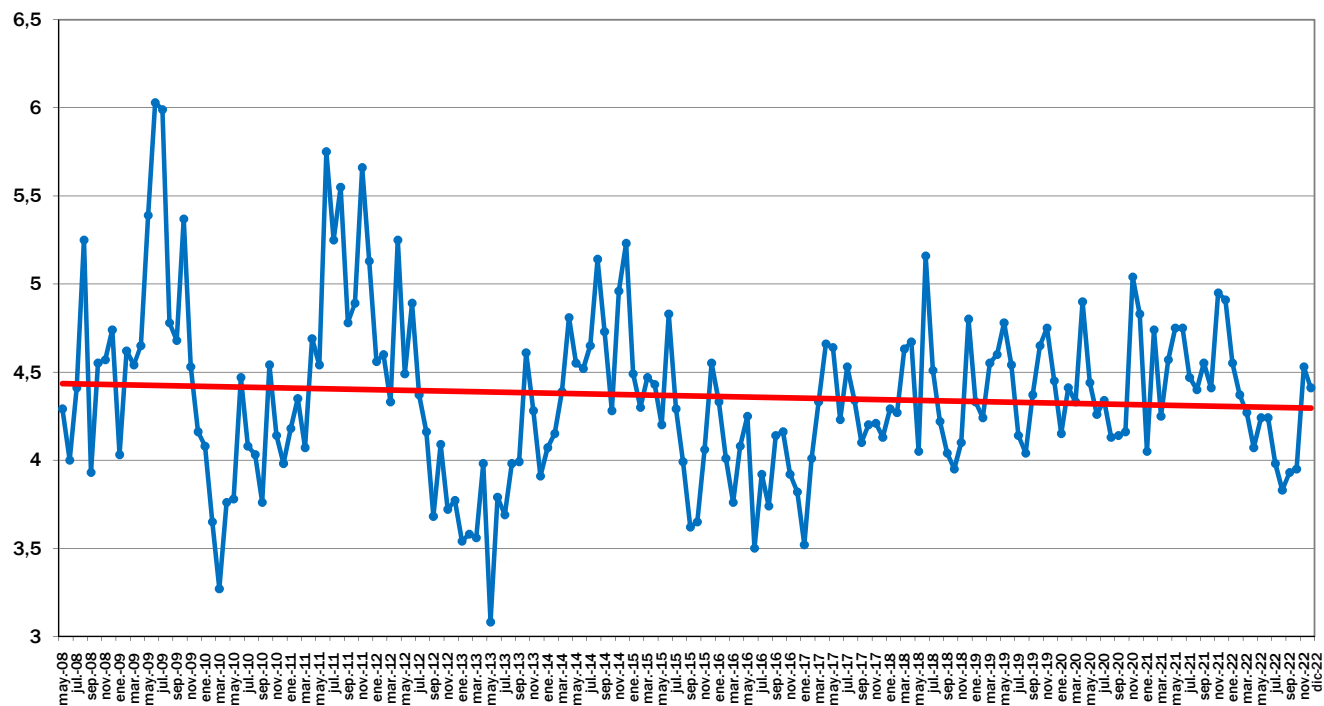
EVOLUCIÓN INTERANUAL DEL IPOD



EVOLUCIÓN MES A MES

TENDENCIA ANUAL

EVOLUCIÓN DEL IPOD TOTAL 2008 - 2022



EVOLUCIÓN MES A MES

TENDENCIA ANUAL