



IPOD Octubre 2022

Índice de Precios en Origen y Destino de los alimentos

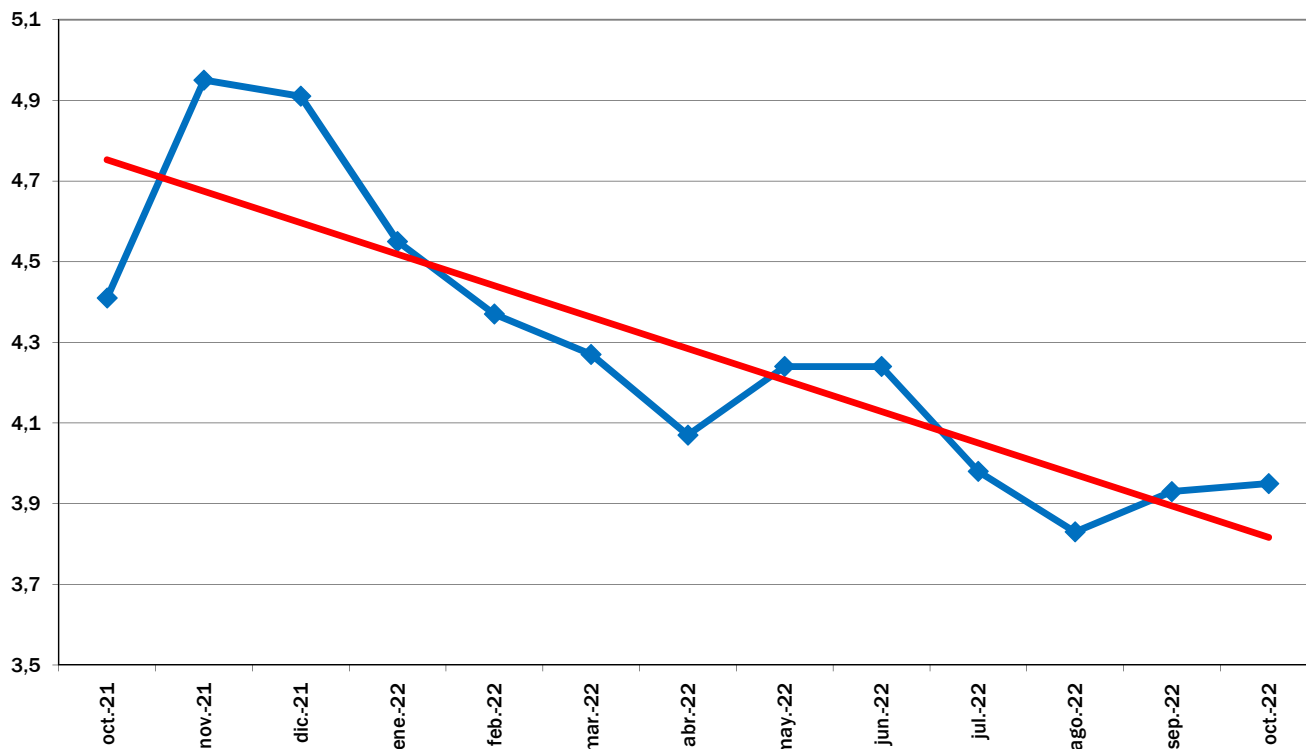
PRODUCTO	PRECIO ORIGEN (€/kg)	PRECIO DESTINO (€/kg)	DIFERENCIA PRECIO ORIGEN-DESTINO(1)	DIFERENCIA PORCENTUAL ORIGEN - DESTINO	IPOD
ACEITUNA DE MESA	0,87	5,60	6,44	544%	IPOD AGRÍCOLA 4,26
ACEITE OLIVA VIRGEN EXTRA	4,35	5,62	1,29	29%	
ACELGA	0,57	2,72	4,77	377%	
AJO	0,65	5,98	9,20	820%	
ALCACHOFA	1,50	6,96	4,64	364%	
BERENJENA	0,54	2,04	3,78	278%	
BROCOLI	0,59	2,97	5,03	403%	
CALABACIN	0,84	1,93	2,30	130%	
CEBOLLA	0,27	1,44	5,33	433%	
CHAMPIÑÓN	2,30	3,56	1,55	55%	
COLIFLOR	0,68	2,01	2,96	196%	
LECHUGA	0,16	1,14	7,13	613%	
PATATA	0,34	1,60	4,71	371%	
PEPINO	0,68	2,14	3,15	215%	
PIMIENTO ROJO	1,08	3,36	3,11	211%	
PIMIENTO VERDE	0,86	2,86	3,33	233%	
REPOLLO	0,41	1,69	4,12	312%	
TOMATES DE ENSALADA	0,84	2,11	2,51	151%	
ZANAHORIA	0,19	1,02	5,37	437%	
LIMÓN	0,55	2,45	4,45	345%	
MANZANA	0,40	2,22	5,55	455%	
MELOCOTÓN	0,85	3,40	4,00	300%	
MELÓN	0,49	1,83	3,73	273%	
PERA	0,50	2,16	4,32	332%	
PLÁTANO	1,13	3,35	2,96	196%	
SANDÍA	0,51	1,84	3,61	261%	
UVA DE MESA	0,74	4,25	5,74	474%	
TERNERA 1ª	5,12	18,99	3,71	271%	IPOD GANADERO 2,76
CORDERO	4,19	14,94	3,57	257%	
POLLO	1,38	3,21	2,33	133%	
CERDO	1,72	6,42	3,73	273%	
CONEJO	2,62	6,89	2,63	163%	
HUEVOS M	1,47	2,05	1,39	39%	
LECHE VACA	0,47	0,93	1,98	98%	
					IPOD GENERAL 3,95

* Lechuga (€/ud); Huevos €/docena); Ternera (kg/canal); Conejo (€/kg vivo); Cordero (kg/vivo de 24 kg y pascual 1ª); Cerdo (€/kg) y pollo (€/kg vivo); Aceituna en verde; Cítricos (incluida recolección)

(1) - número de veces que se multiplica el precio de origen hasta que llega al consumidor.

(ver evolución IPOD en la siguiente página)

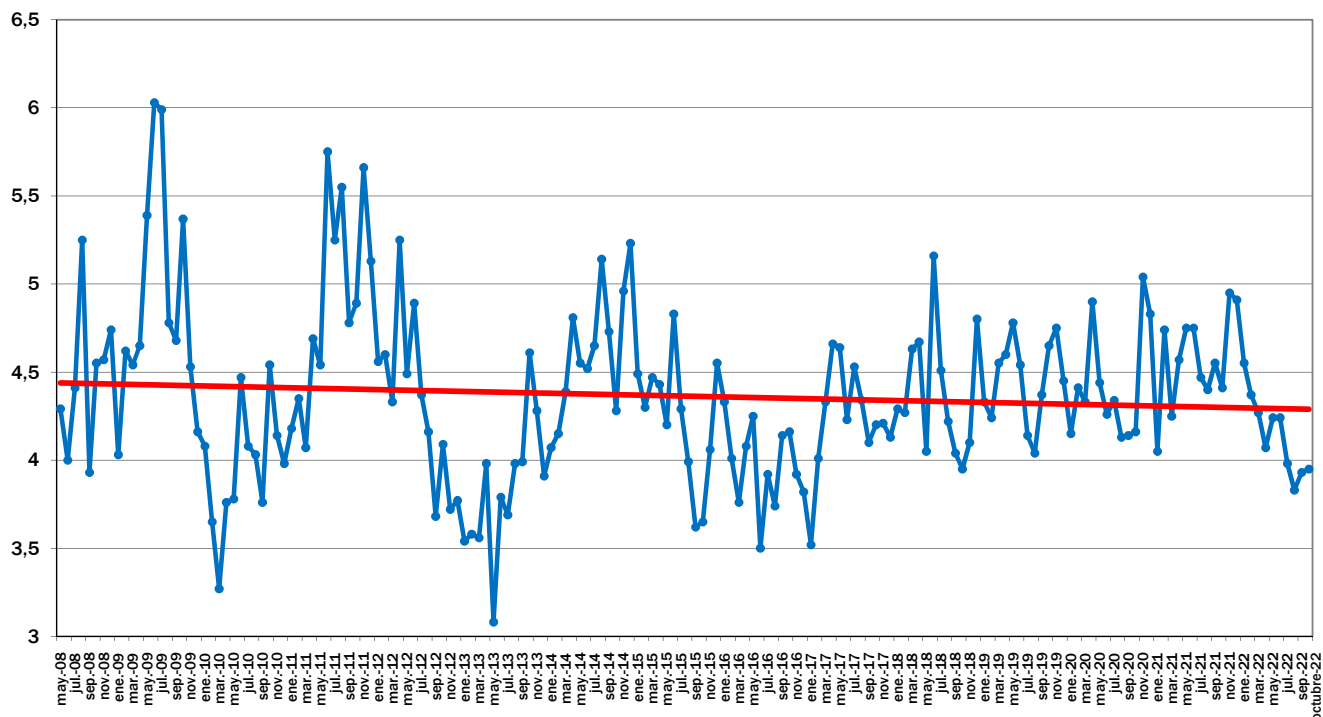
EVOLUCIÓN INTERANUAL DEL IPOD



EVOLUCIÓN MES A MES

TENDENCIA ANUAL

EVOLUCIÓN DEL IPOD TOTAL 2008 - 2022



EVOLUCIÓN MES A MES

TENDENCIA ANUAL