



# IPOD Agosto 2022

## Índice de Precios en Origen y Destino de los alimentos

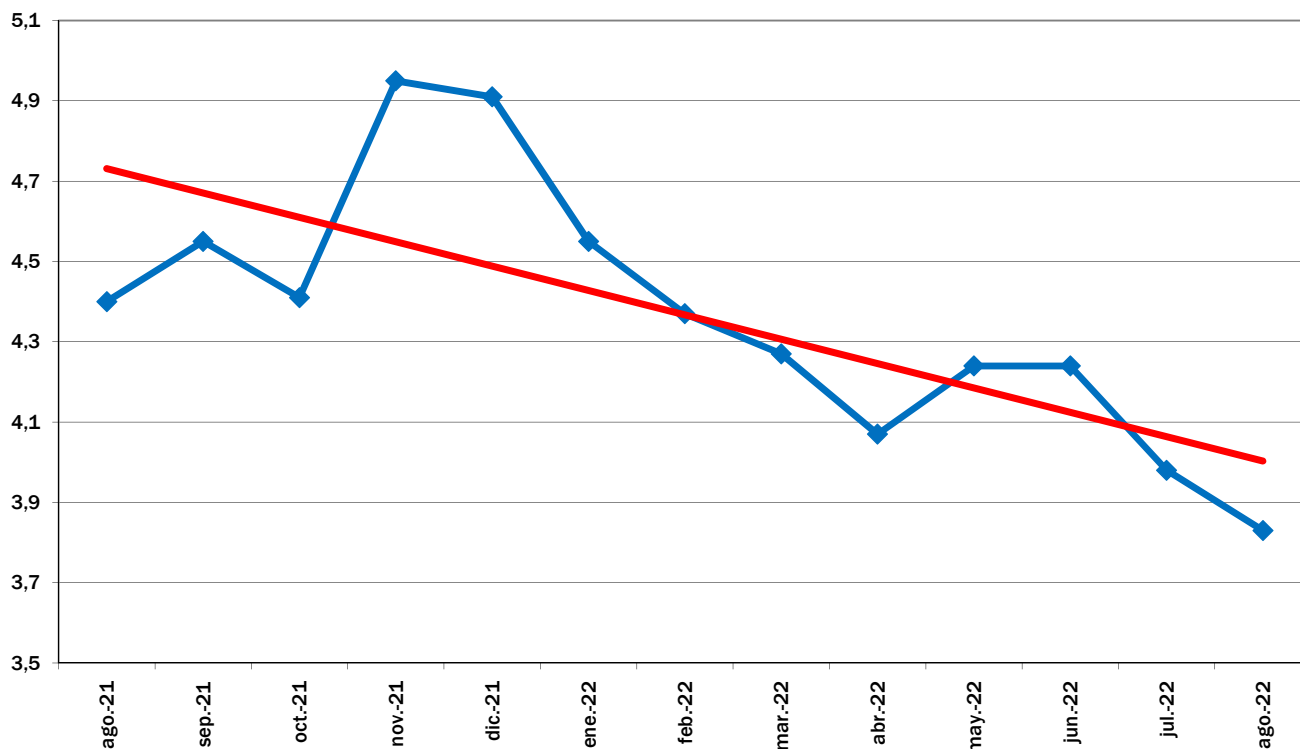
PRODUCTO	PRECIO ORIGEN (€/kg)	PRECIO DESTINO (€/kg)	DIFERENCIA PRECIO ORIGEN-DESTINO(1)	DIFERENCIA PORCENTUAL ORIGEN - DESTINO	IPOD
ACEITUNAS DE MESA	1,42	5,57	3,92	292%	<b>IPOD AGRÍCOLA 4,14</b>
ACEITE OLIVA VIRGEN EXTRA	3,70	5,43	1,47	47%	
ACELGA	0,71	2,69	3,79	279%	
<b>AJO</b>	<b>0,79</b>	<b>5,91</b>	<b>7,48</b>	<b>648%</b>	
BERENJENA	0,68	2,24	3,29	229%	
CALABACÍN	0,40	1,99	4,98	398%	
<b>CEBOLLA</b>	<b>0,27</b>	<b>1,52</b>	<b>5,63</b>	<b>463%</b>	
CHAMPIÑÓN	2,20	4,09	1,86	86%	
COLIFLOR	0,54	1,94	3,59	259%	
<b>LECHUGA</b>	<b>0,17</b>	<b>1,11</b>	<b>6,53</b>	<b>553%</b>	
PATATA	0,34	1,57	4,62	362%	
PEPINO	0,77	1,96	2,55	155%	
PIMIENTO ROJO	0,87	2,89	3,32	232%	
PIMIENTO VERDE	0,76	2,29	3,01	201%	
REPOLLO	0,27	1,39	5,15	415%	
TOMATES DE ENSALADA	0,65	2,50	3,85	285%	
<b>ZANAHORIA</b>	<b>0,16</b>	<b>1,06</b>	<b>6,63</b>	<b>563%</b>	
<b>CIRUELA</b>	<b>0,54</b>	<b>3,46</b>	<b>6,41</b>	<b>541%</b>	
MELOCOTÓN	0,86	3,17	3,69	269%	
MELÓN	0,37	1,28	3,46	246%	
NECTARINA	0,88	3,28	3,73	273%	
PLÁTANO	1,12	3,35	2,99	199%	
SANDÍA	0,46	1,49	3,24	224%	
TERNERA 1 <sup>a</sup>	5,00	18,99	3,80	280%	<b>IPOD GANADERO 2,81</b>
CORDERO	3,87	14,39	3,72	272%	
POLLO	1,40	3,20	2,29	129%	
CERDO	1,75	6,29	3,59	259%	
CONEJO	2,27	6,68	2,94	194%	
HUEVOS M	1,42	1,89	1,33	33%	
LECHE VACA	0,42	0,83	1,98	98%	
					<b>IPOD GENERAL 3,83</b>

\* Lechuga(€/ud); Huevos (€/docena); Ternera (kg/canal); Conejo (kg/vivo); Cordero (kg/vivo de 24 kg y pascual 1<sup>a</sup>); Pollo (€/kg vivo); Aceituna entamadas; Cítricos (incluida recolección)

(1) - número de veces que se multiplica el precio de origen hasta que llega al consumidor.

(ver evolución IPOD en la siguiente página)

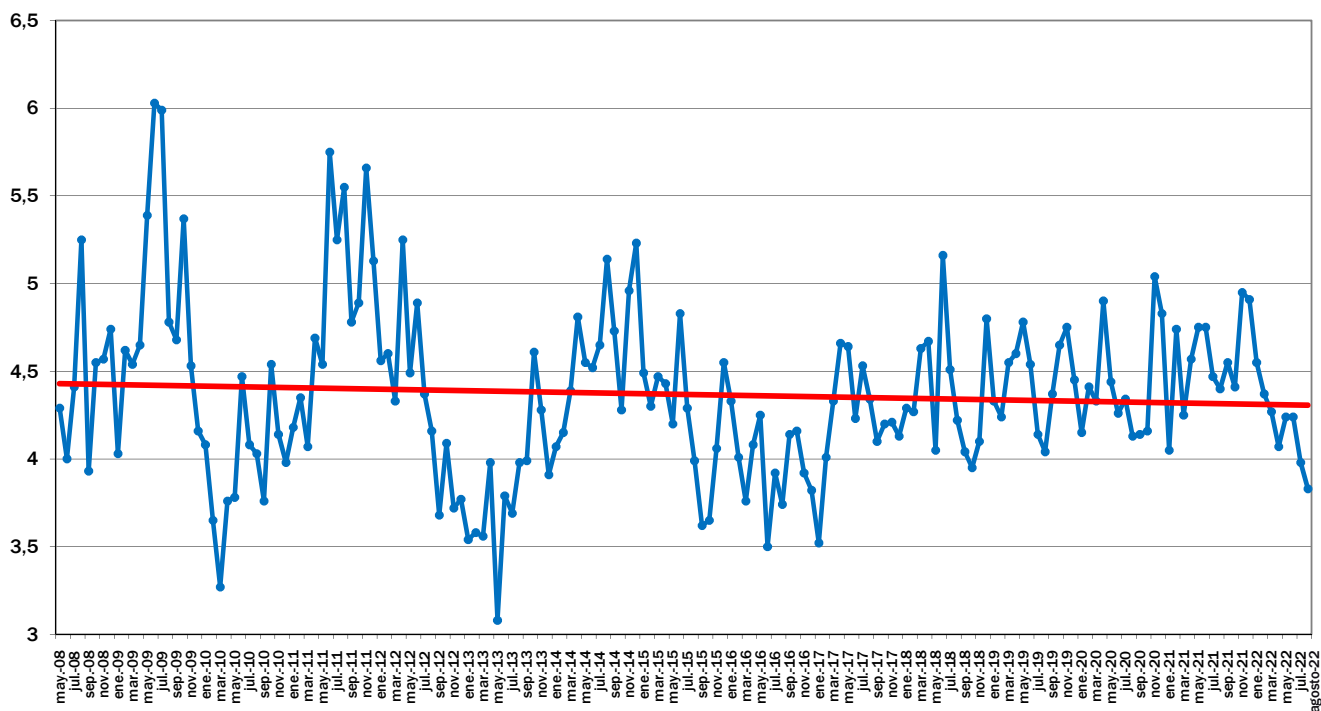
## EVOLUCIÓN INTERANUAL DEL IPOD



EVOLUCIÓN MES A MES

TENDENCIA ANUAL

## EVOLUCIÓN DEL IPOD TOTAL 2008 - 2022



EVOLUCIÓN MES A MES

TENDENCIA ANUAL