



IPOD Julio 2022

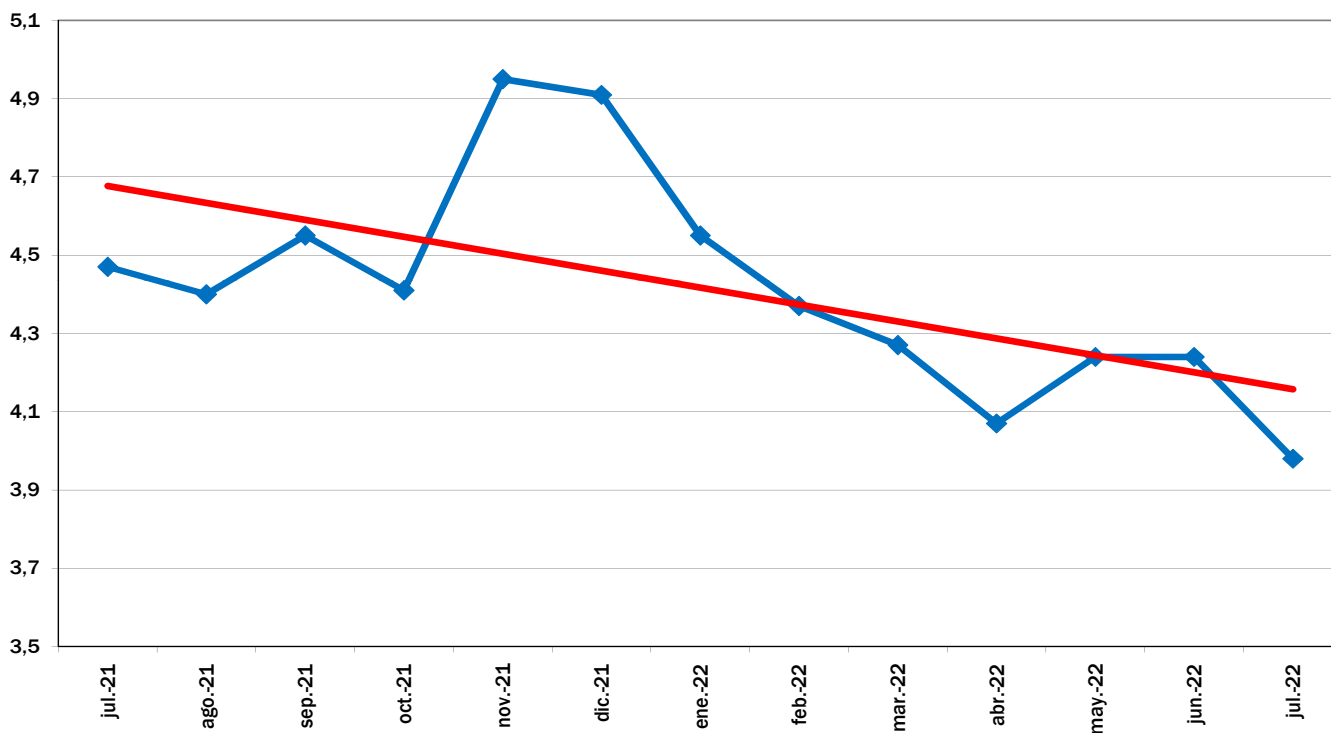
Índice de Precios en Origen y Destino de los alimentos

PRODUCTO	PRECIO ORIGEN (€/kg)	PRECIO DESTINO (€/kg)	DIFERENCIA PRECIO ORIGEN-DESTINO	DIFERENCIA PORCENTUAL ORIGEN - DESTINO	IPOD
ACEITUNAS DE MESA	1,39	5,48	3,94	294%	IPOD AGRÍCOLA 4,29
ACEITE DE OLIVA VIRGEN EXTRA	3,46	5,15	1,49	49%	
ACELGA	0,72	2,68	3,72	272%	
AJO	0,70	5,90	8,43	743%	
BERENJENA	0,57	1,89	3,32	232%	
BRÓCOLI	0,53	2,70	5,09	409%	
CALABACIN	0,30	1,71	5,70	470%	
CEBOLLA	0,35	1,55	4,43	343%	
CHAMPIÑÓN	2,20	4,09	1,86	86%	
COLIFLOR	0,59	1,98	3,36	236%	
LECHUGA	0,18	1,10	6,11	511%	
PATATA	0,20	1,51	7,56	656%	
PEPINO	0,70	1,85	2,64	164%	
PIMIENTO ROJO	0,75	2,89	3,85	285%	
PIMIENTO VERDE	0,70	2,47	3,53	253%	
REPOLLO	0,28	1,15	4,11	311%	
TOMATES DE ENSALADA	0,68	2,36	3,47	247%	
ZANAHORIA	0,18	1,02	5,67	467%	
ALBARICOQUE	1,38	5,94	4,30	330%	
CEREZA	2,06	6,83	3,32	232%	
CIRUELA	0,72	3,56	4,94	394%	
MELOCOTÓN	0,84	3,18	3,79	279%	
MELÓN	0,21	1,27	6,05	505%	
NECTARINA	0,86	3,25	3,78	278%	
PLÁTANO	0,94	3,33	3,54	254%	
SANDÍA	0,33	1,21	3,67	267%	
TERNERA 1ª	4,99	18,91	3,79	279%	IPOD GANADERO 2,82
CORDERO	3,78	13,64	3,61	261%	
POLLO	1,39	3,25	2,34	134%	
CERDO	1,71	6,22	3,64	264%	
CONEJO	2,13	6,46	3,03	203%	
HUEVOS M	1,49	1,87	1,26	26%	
LECHE VACA	0,40	0,83	2,08	108%	IPOD GENERAL 3,98

Lechuga(€/ud); Huevos (€/docena); Ternera (kg/canal); Conejo (€/kg vivo); Cordero (kg/vivo de 24 kg y pascual 1ª); pollo (€/kg vivo); Aceituna entamadas; Cítricos (incluida recolección)

(ver evolución IPOD en la siguiente página)

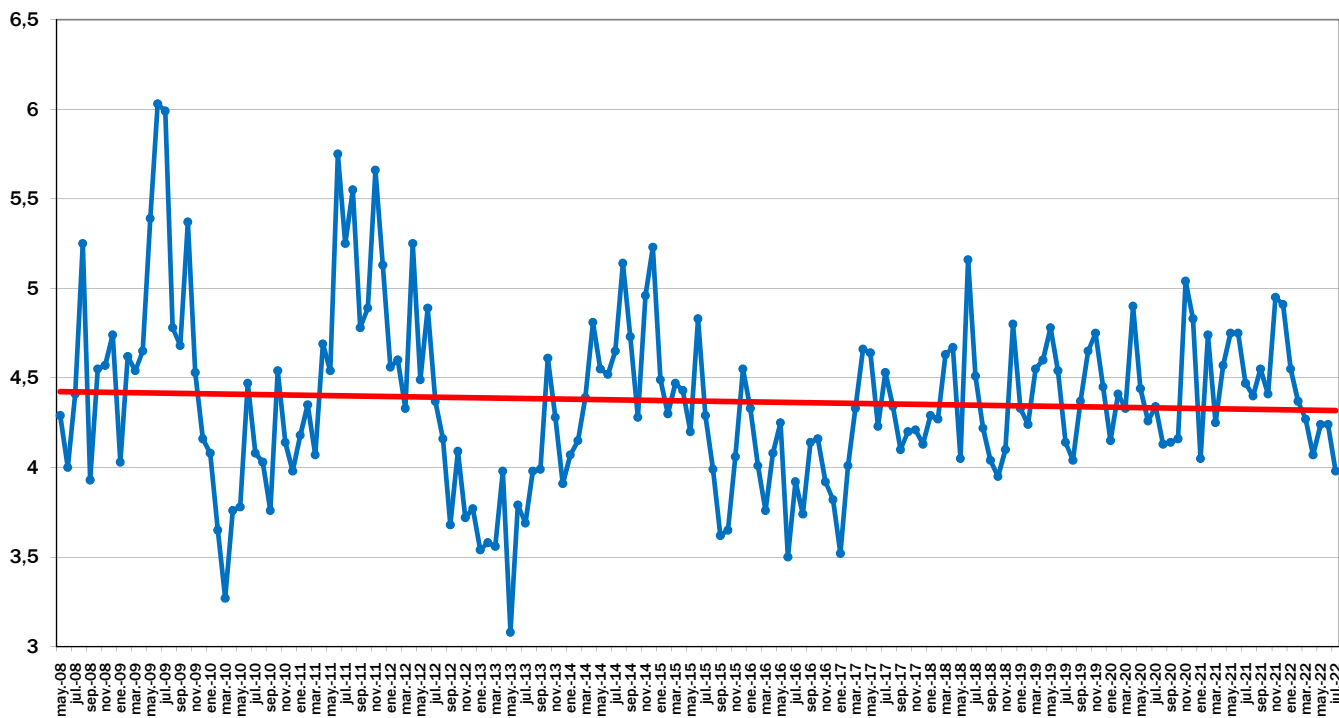
EVOLUCIÓN INTERANUAL DEL IPOD



EVOLUCIÓN MES A MES

TENDENCIA ANUAL

EVOLUCIÓN DEL IPOD TOTAL 2008 - 2022



EVOLUCIÓN MES A MES

TENDENCIA ANUAL