



# IPOD Mayo 2022

## Índice de Precios en Origen y Destino de los alimentos

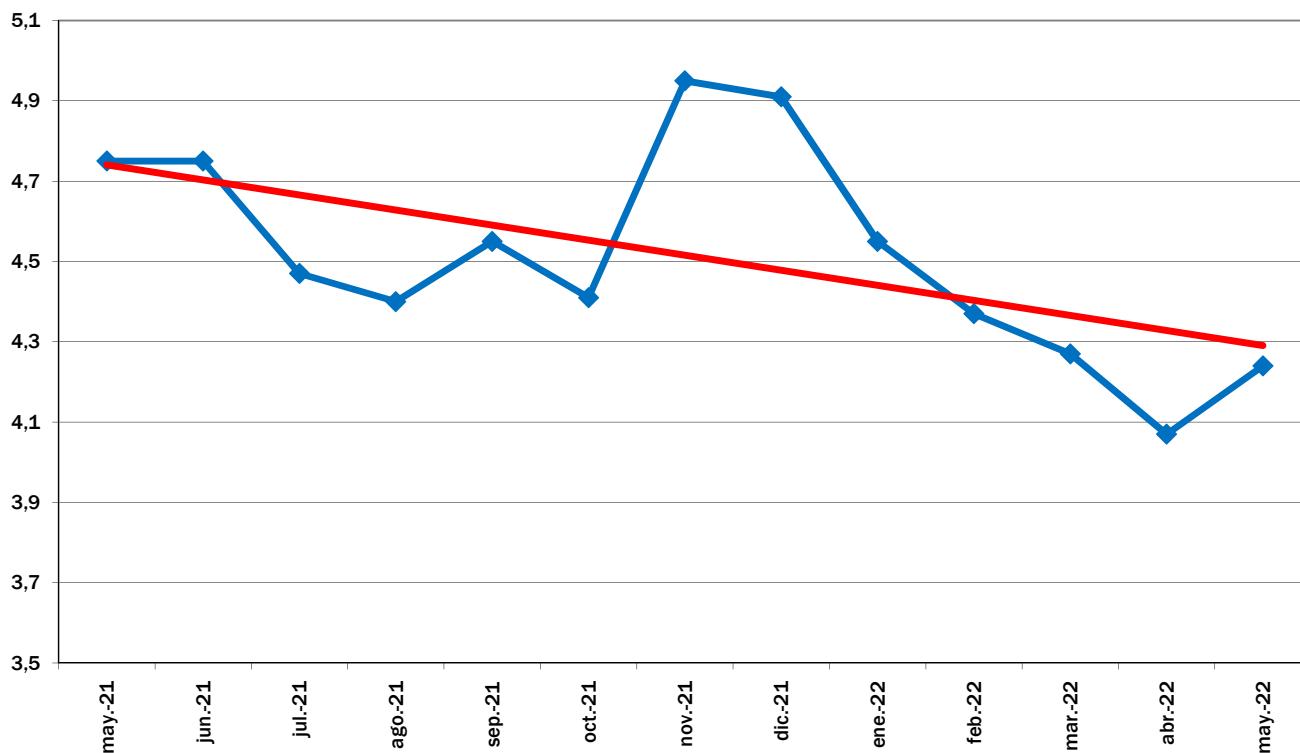
PRODUCTO	PRECIO ORIGEN (€/kg)	PRECIO DESTINO (€/kg)	DIFERENCIA PRECIO ORIGEN-DESTINO(1)	DIFERENCIA PORCENTUAL ORIGEN - DESTINO	IPOD
ACEITUNAS DE MESA	1,39	5,48	3,94	294%	IPOD AGRÍCOLA 4,62
ACEITE OLIVA VIRGEN EXTRA	3,38	5,10	1,51	51%	
ACELGA	0,59	2,64	4,47	347%	
<b>AJO</b>	<b>0,68</b>	<b>5,93</b>	<b>8,72</b>	<b>772%</b>	
ALCACHOFA	0,60	3,17	5,28	428%	
BERENJENA	0,38	1,99	5,24	424%	
BROCOLI	0,47	2,67	5,68	468%	
CALABACIN	0,32	1,79	5,59	459%	
CEBOLLA	0,33	1,48	4,48	348%	
CHAMPIÑÓN	2,20	3,92	1,78	78%	
COLIFLOR	0,46	2,02	4,39	339%	
LECHUGA	0,21	1,10	5,24	424%	
<b>PATATA</b>	<b>0,20</b>	<b>1,31</b>	<b>6,55</b>	<b>555%</b>	
PEPINO	0,64	2,33	3,64	264%	
PIMIENTO ROJO	0,82	2,55	3,11	211%	
PIMIENTO VERDE	0,69	2,24	3,25	225%	
REPOLLO	0,28	1,29	4,61	361%	
TOMATES DE ENSALADA	0,55	2,36	4,29	329%	
<b>ZANAHORIA</b>	<b>0,15</b>	<b>1,15</b>	<b>7,67</b>	<b>667%</b>	
LIMÓN	0,54	2,24	4,15	315%	
MELOCOTON	0,95	4,46	4,69	369%	
MELÓN	1,05	2,41	2,30	130%	
<b>NARANJA</b>	<b>0,17</b>	<b>1,47</b>	<b>8,65</b>	<b>765%</b>	
NECTARINA	1,14	4,81	4,22	322%	
PERA	0,54	2,61	4,83	383%	
PLÁTANO	0,87	3,39	3,90	290%	
SANDÍA	0,87	2,23	2,56	156%	
TERNERA 1ª	4,91	17,20	3,50	250%	IPOD GANADERO 2,79
CORDERO	3,85	13,04	3,39	239%	
POLLO	1,45	3,13	2,16	116%	
CERDO	1,57	6,18	3,94	294%	
CONEJO	1,96	6,42	3,28	228%	
HUEVOS M	1,41	1,75	1,24	24%	
LECHE VACA	0,39	0,80	2,05	105%	
					<b>IPOD GENERAL 4,24</b>

\* Lechuga (€/ud); Huevos (€/docena); Ternera (kg/canal); Conejo (kg/vivo); Cordero (kg/vivo de 24 kg y pascual 1ª); Cerdo (€/kg) y pollo (€/kg vivo); Aceituna entamada; Cítricos (incluida recolección)

(1) - número de veces que se multiplica el precio de origen hasta que llega al consumidor.

(ver evolución IPOD en la siguiente página)

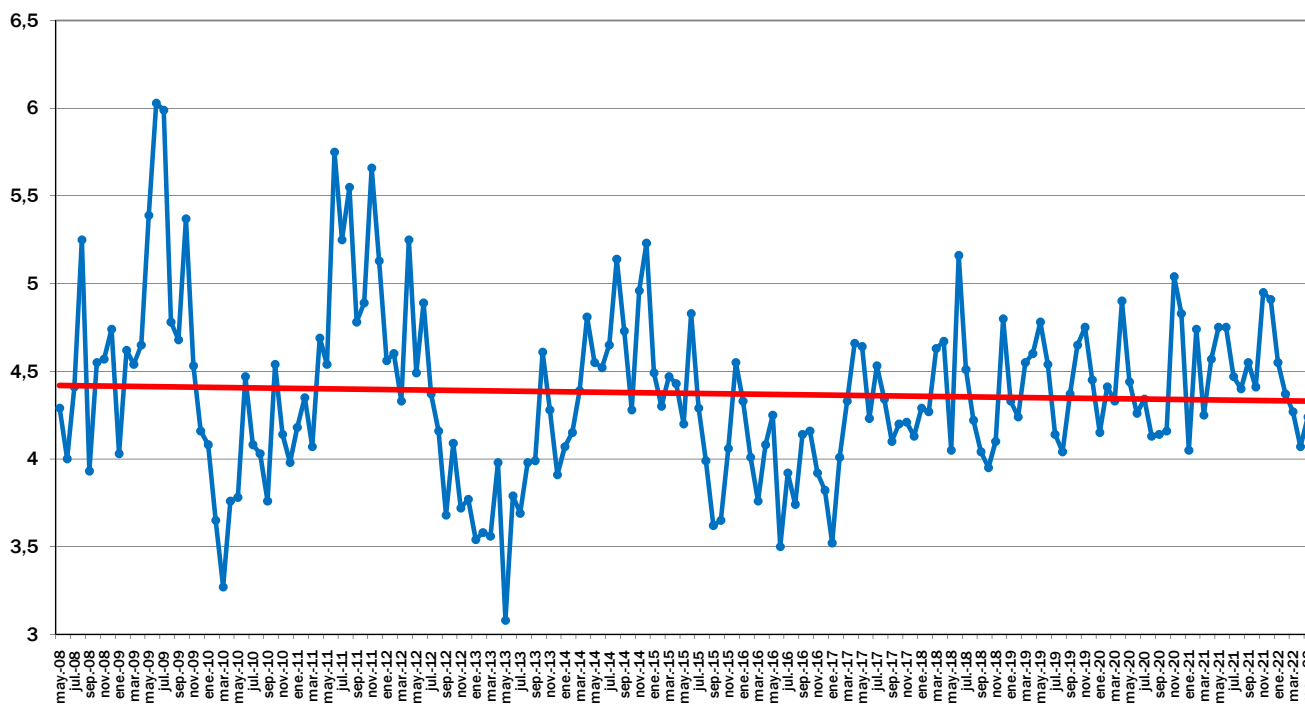
## EVOLUCIÓN INTERANUAL DEL IPOD



EVOLUCIÓN MES A MES

TENDENCIA ANUAL

## EVOLUCIÓN DEL IPOD TOTAL 2008 - 2022



EVOLUCIÓN MES A MES

TENDENCIA ANUAL