



IPOD Abril 2022

Índice de Precios en Origen y Destino de los alimentos

PRODUCTO	PRECIO ORIGEN (€/kg)	PRECIO DESTINO (€/kg)	DIFERENCIA PRECIO ORIGEN-DESTINO(1)	DIFERENCIA PORCENTUAL ORIGEN - DESTINO	IPOD
ACEITUNAS DE MESA	1,37	5,47	3,99	299%	IPOD AGRÍCOLA 4,41
ACEITE OLIVA VIRGEN EXTRA	3,36	5,07	1,51	51%	
ACELGA	0,59	2,44	4,14	314%	
AJO	0,68	5,92	8,71	771%	
ALCACHOFA	0,58	2,77	4,78	378%	
BERENJENA	0,44	1,90	4,32	332%	
BRÓCOLI	0,75	2,65	3,53	253%	
CALABACÍN	0,82	2,13	2,60	160%	
CEBOLLA	0,28	1,47	5,25	425%	
CHAMPIÑÓN	2,20	3,92	1,78	78%	
COLIFLOR	0,49	1,96	4,00	300%	
LECHUGA	0,24	1,10	4,58	358%	
PATATA	0,20	1,28	6,40	540%	
PEPINO	0,51	2,22	4,35	335%	
PIMIENTO ROJO	0,80	2,65	3,31	231%	
PIMIENTO VERDE	1,40	2,41	1,72	72%	
REPOLLO	0,28	1,29	4,61	361%	
TOMATES DE ENSALADA	1,05	2,33	2,22	122%	
ZANAHORIA	0,25	1,15	4,60	360%	
FRESÓN	1,12	4,62	4,13	313%	
LIMÓN	0,60	2,32	3,87	287%	
MANDARINA	0,43	2,98	6,93	593%	
MANZANA	0,38	2,35	6,18	518%	
NARANJA	0,18	1,48	8,22	722%	
PERA	0,53	2,62	4,94	394%	
PLÁTANO	0,73	2,87	3,93	293%	
TERNERA 1ª	4,89	17,18	3,51	251%	IPOD GANADERO 2,83
CORDERO	3,88	13,05	3,36	236%	
POLLO	1,49	3,12	2,09	109%	
CERDO	1,55	6,16	3,97	297%	
CONEJO	1,82	6,35	3,49	249%	
HUEVOS M	1,40	1,73	1,24	24%	
LECHE VACA	0,37	0,80	2,16	116%	

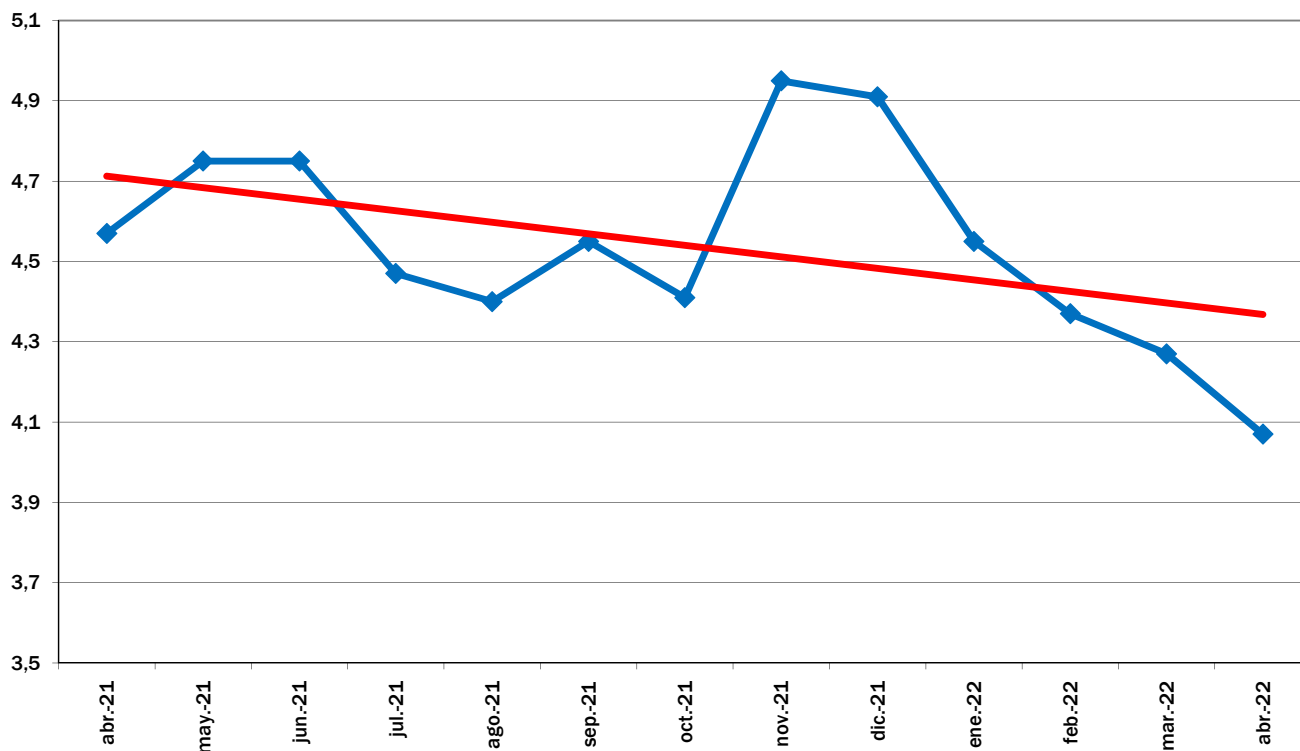
* Lechuga(€/ud); Huevos €/docena); Ternera (kg/canal); Conejo (kg/vivo); Cordero (kg/vivo de 24 kg y pascual 1ª); Pollo (€/kg vivo); Aceituna entamada; Cítricos (incluida recolección).

(1) - número de veces que se multiplica el precio de origen hasta que llega al consumidor.

**IPOD GENERAL
4,07**

(ver evolución IPOD en la siguiente página)

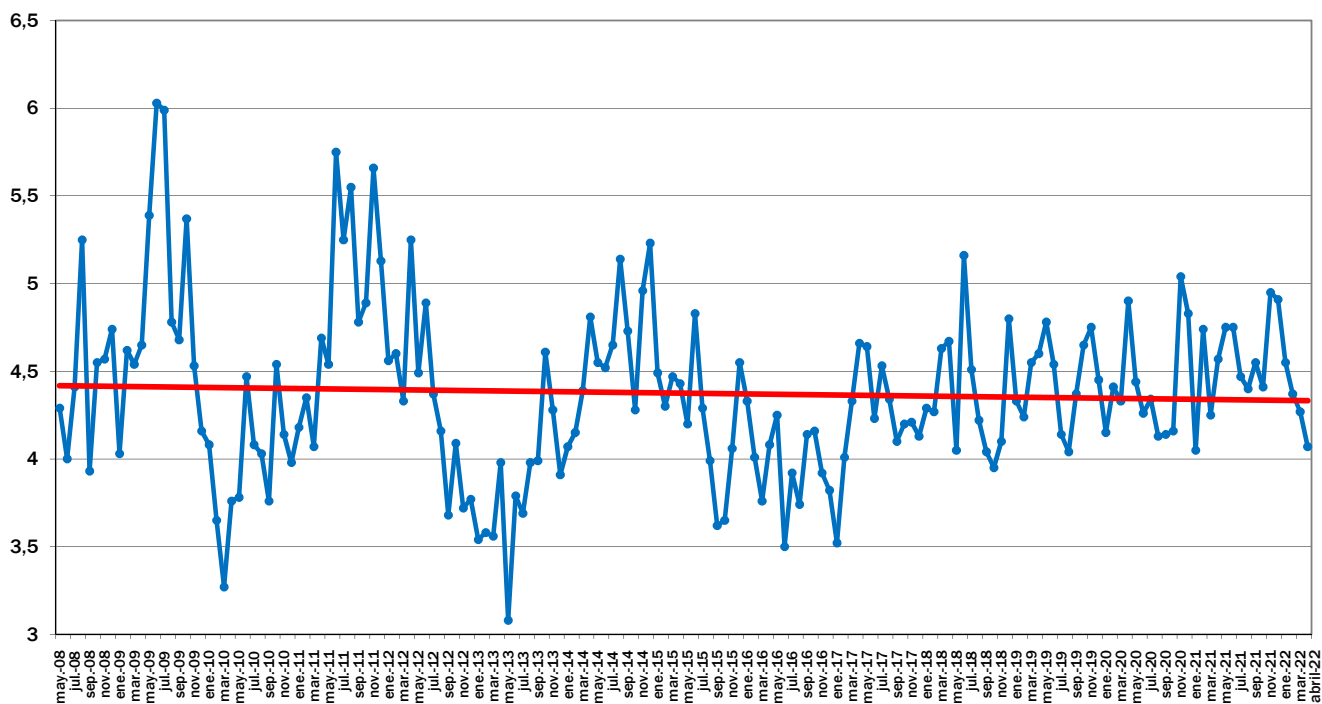
EVOLUCIÓN INTERANUAL DEL IPOD



EVOLUCIÓN MES A MES

TENDENCIA ANUAL

EVOLUCIÓN DEL IPOD TOTAL 2008 - 2022



EVOLUCIÓN MES A MES

TENDENCIA ANUAL