



IPOD Enero 2022

Índice de Precios en Origen y Destino de los alimentos

PRODUCTO	PRECIO ORIGEN (€/kg)	PRECIO DESTINO (€/kg)	DIFERENCIA PRECIO ORIGEN-DESTINO(1)	DIFERENCIA PORCENTUAL ORIGEN - DESTINO	IPOD
ACEITUNA DE MESA	1,23	5,29	4,30	330%	IPOD AGRÍCOLA 4,95
ACEITE OLIVA VIRGEN EXTRA	3,24	4,25	1,31	31%	
ACELGA	0,46	2,35	5,11	411%	
AJO	0,69	5,89	8,54	754%	
ALCACHOFA	0,70	3,92	5,60	460%	
BERENJENA	0,95	2,86	3,01	201%	
BRÓCOLI	0,45	2,75	6,11	511%	
CALABACÍN	1,23	3,03	2,46	146%	
CEBOLLA	0,19	1,20	6,32	532%	
CHAMPIÑÓN	2,20	3,92	1,78	78%	
COLIFLOR	0,48	1,97	4,10	310%	
LECHUGA	0,24	1,06	4,42	342%	
PATATA	0,20	1,20	6,00	500%	
PEPINO	0,98	1,81	1,85	85%	
PIMIENTO ROJO	0,73	2,22	3,04	204%	
PIMIENTO VERDE	0,80	1,99	2,49	149%	
REPOLLO	0,28	1,30	4,64	364%	
TOMATES DE ENSALADA	0,67	2,28	3,40	240%	
ZANAHORIA	0,16	1,09	6,81	581%	
FRESON	3,00	7,31	2,44	144%	
LIMÓN	0,20	2,13	10,65	965%	
MANDARINA	0,32	2,74	8,56	756%	
MANZANA	0,40	2,39	5,98	498%	
NARANJA	0,14	1,57	11,21	1.021%	
PERA	0,55	2,60	4,73	373%	
PLÁTANO	0,67	2,49	3,72	272%	
TERNERA 1ª	4,45	16,99	3,82	282%	IPOD GANADERO 3,10
CORDERO	3,92	12,44	3,17	217%	
POLLO	1,18	2,99	2,53	153%	
CERDO	1,06	5,97	5,63	463%	
CONEJO	1,93	5,98	3,10	210%	
HUEVOS M	1,16	1,44	1,24	24%	
LECHE VACA	0,35	0,76	2,17	117%	

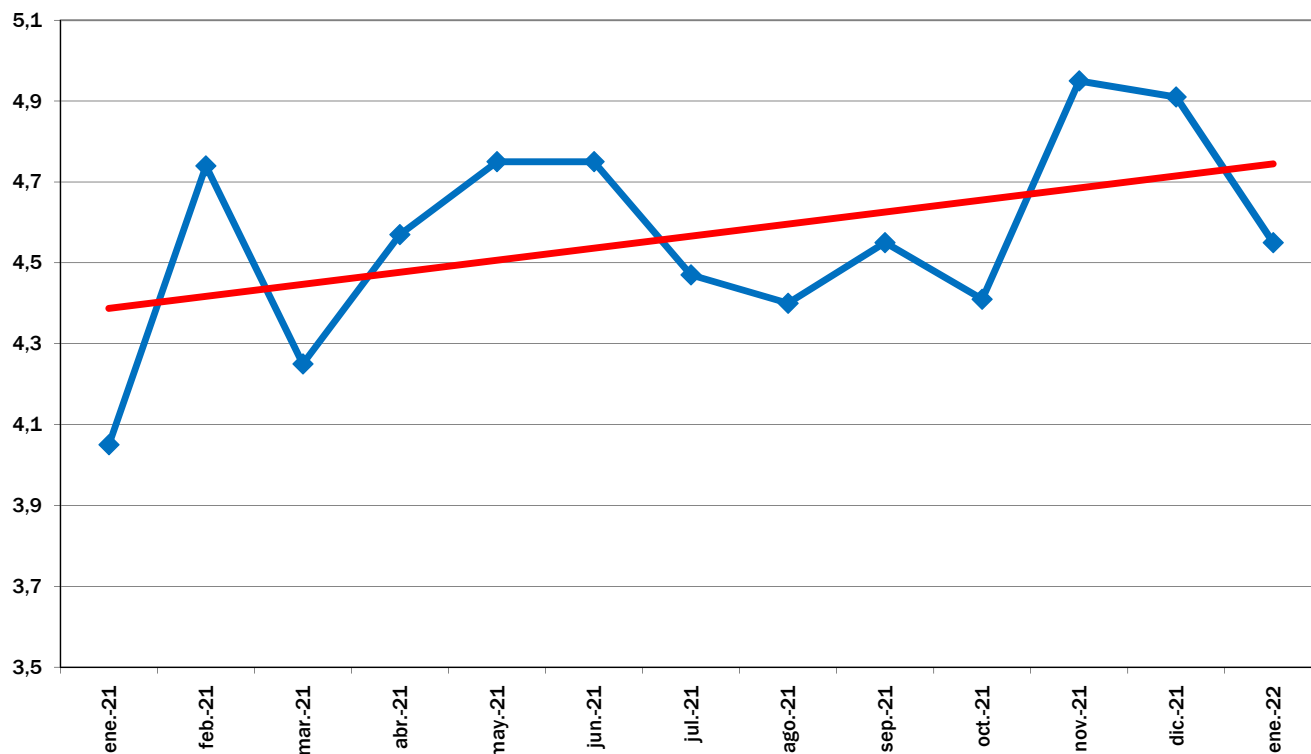
* Lechuga(€/ud); Huevos €/docena); Ternera (kg/canal); Conejo (kg/vivo); Cordero (kg/vivo de 25 kg y pascual 1ª); Cerdo (€/kg); pollo (€/kg); Aceituna entamadas; Cítricos (incluida recolección)

(1) - número de veces que se multiplica el precio de origen hasta que llega al consumidor.

**IPOD GENERAL
4,55**

(ver evolución IPOD en la siguiente página)

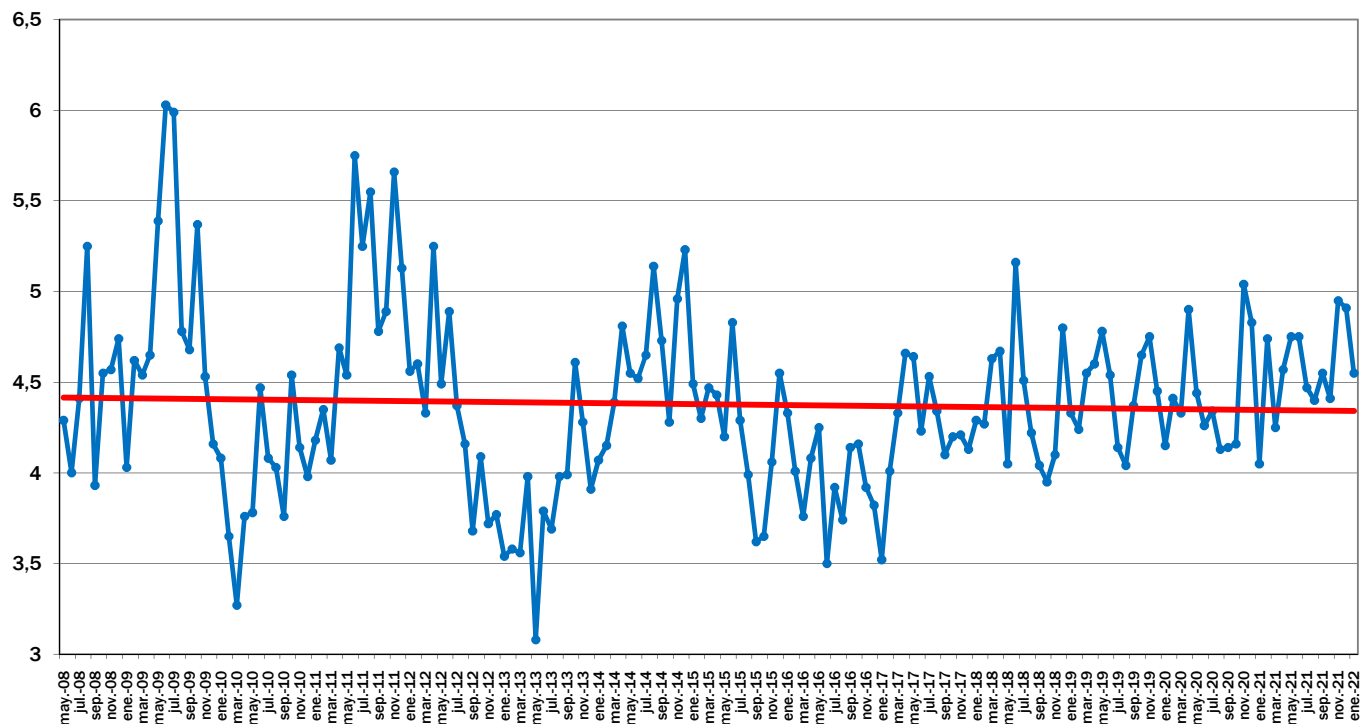
EVOLUCIÓN INTERANUAL DEL IPOD



EVOLUCIÓN MES A MES

TENDENCIA ANUAL

EVOLUCIÓN DEL IPOD TOTAL 2008 - 2022



EVOLUCIÓN MES A MES

TENDENCIA ANUAL