



## IPOD Febrero 2022

### Índice de Precios en Origen y Destino de los alimentos

PRODUCTO	PRECIO ORIGEN (€/kg)	PRECIO DESTINO (€/kg)	DIFERENCIA PRECIO ORIGEN-DESTINO(1)	DIFERENCIA PORCENTUAL ORIGEN - DESTINO	IPOD
ACEITUNA DE MESA	1,25	5,29	4,23	323%	<b>IPOD AGRÍCOLA 4,73</b>
ACEITE OLIVA VIRGEN EXTRA	3,17	4,29	1,35	35%	
ACELGA	0,53	2,44	4,60	360%	
<b>AJO</b>	<b>0,69</b>	<b>5,89</b>	<b>8,54</b>	<b>754%</b>	
ALCACHOFA	0,70	3,24	4,63	363%	
BERENJENA	0,83	2,83	3,41	241%	
BRÓCOLI	0,49	2,75	5,62	462%	
CALABACÍN	0,52	1,87	3,60	260%	
<b>CEBOLLA</b>	<b>0,19</b>	<b>1,20</b>	<b>6,32</b>	<b>532%</b>	
CHAMPIÑÓN	2,20	3,92	1,78	78%	
COLIFLOR	0,49	1,98	4,04	304%	
LECHUGA	0,25	1,06	4,24	324%	
<b>PATATA</b>	<b>0,16</b>	<b>1,15</b>	<b>7,19</b>	<b>619%</b>	
PEPINO	0,84	1,62	1,93	93%	
PIMIENTO ROJO	0,88	2,23	2,53	153%	
PIMIENTO VERDE	0,98	2,15	2,19	119%	
REPOLLO	0,29	1,30	4,48	348%	
TOMATES DE ENSALADA	0,93	2,27	2,44	144%	
<b>ZANAHORIA</b>	<b>0,16</b>	<b>1,10</b>	<b>6,88</b>	<b>588%</b>	
FRESÓN	2,16	4,96	2,30	130%	
<b>LIMÓN</b>	<b>0,23</b>	<b>2,14</b>	<b>9,30</b>	<b>830%</b>	
<b>MANDARINA</b>	<b>0,41</b>	<b>2,75</b>	<b>6,71</b>	<b>571%</b>	
MANZANA	0,40	2,40	6,00	500%	
<b>NARANJA</b>	<b>0,16</b>	<b>1,56</b>	<b>9,75</b>	<b>875%</b>	
PERA	0,55	2,60	4,73	373%	
PLÁTANO	0,68	2,78	4,09	309%	
TERNERA 1ª	4,48	16,85	3,76	276%	<b>IPOD GANADERO 3,05</b>
CORDERO	3,81	12,15	3,19	219%	
POLLO	1,12	2,99	2,67	167%	
CERDO	1,18	5,99	5,08	408%	
CONEJO	1,98	6,02	3,04	204%	
HUEVOS M	1,14	1,72	1,51	51%	
LECHE VACA	0,36	0,76	2,11	111%	

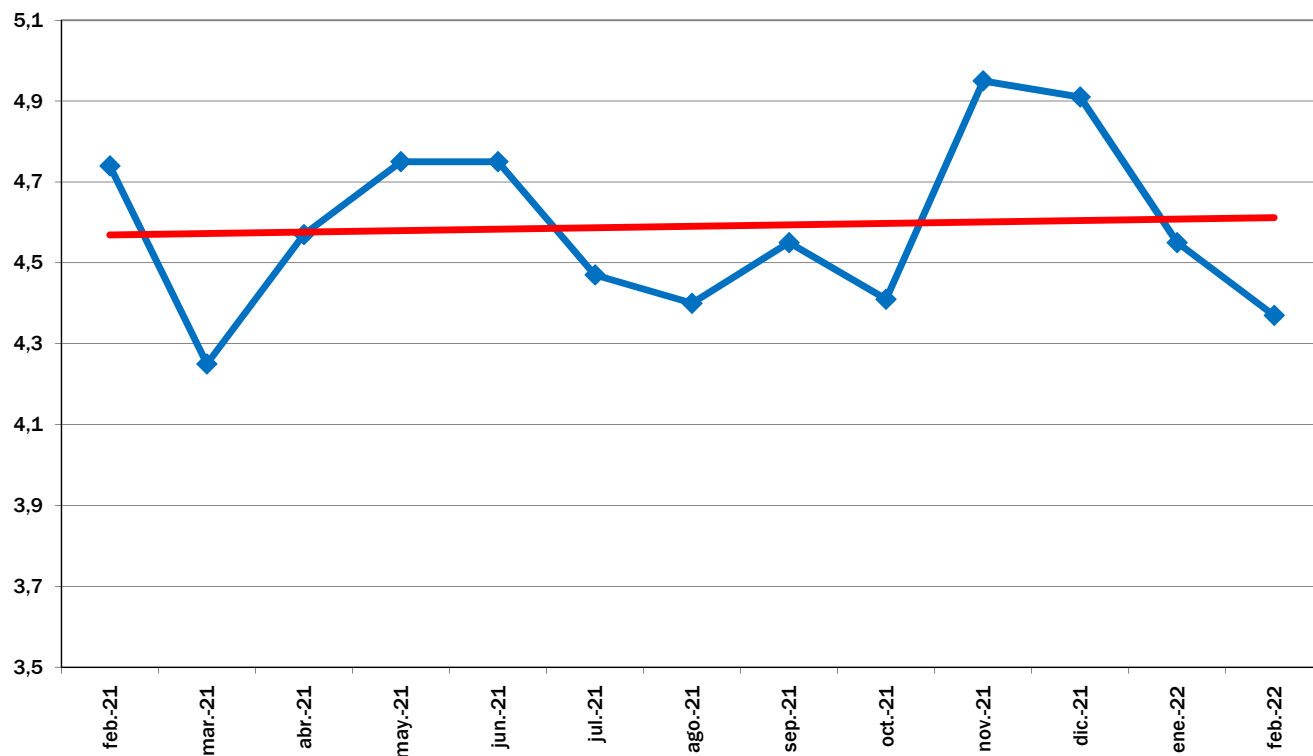
\* Lechuga(€/ud); Huevos €/docena); Ternera (kg/canal); Conejo (kg/vivo); Cordero (kg/vivo de 25 kg y pascual 1ª); Cerdo y pollo (€/kg vivo); Aceituna de mesa entamada; Cítricos (incluida recolección)

(1) - número de veces que se multiplica el precio de origen hasta que llega al consumidor.

**IPOD GENERAL  
4,37**

(ver evolución IPOD en la siguiente página)

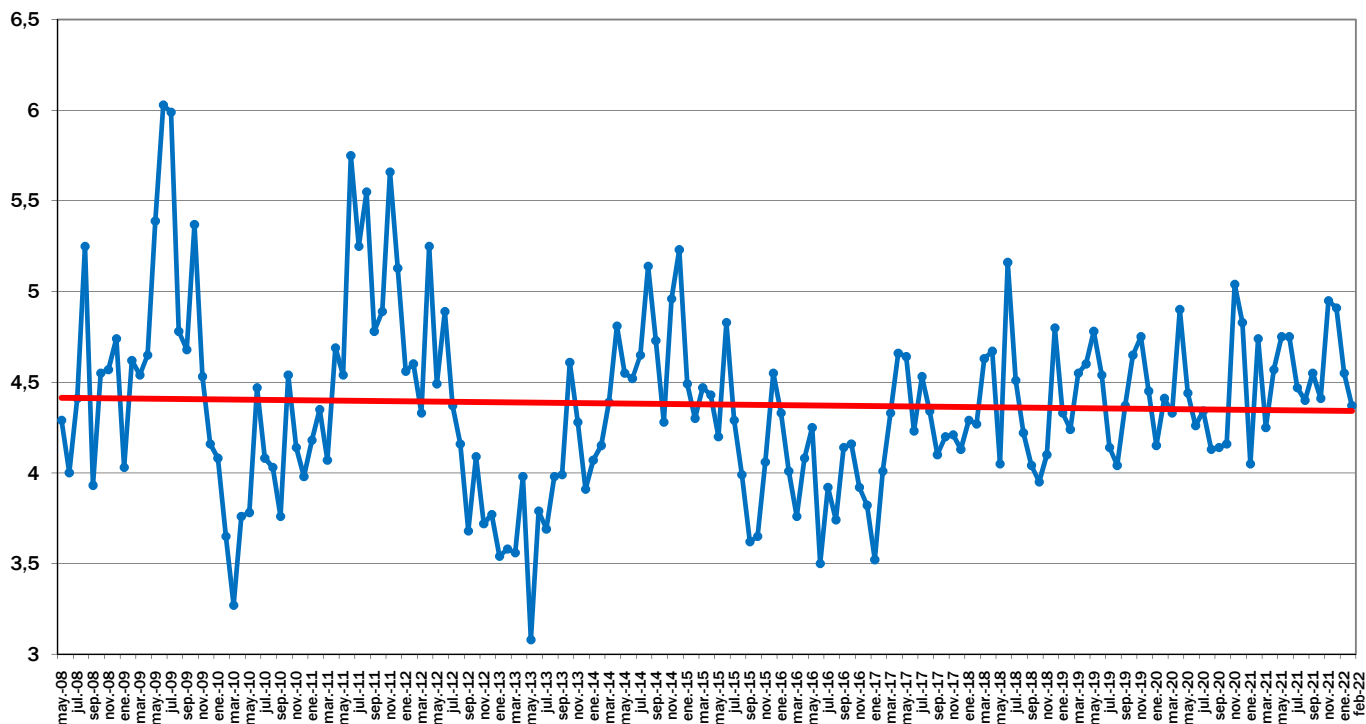
## EVOLUCIÓN INTERANUAL DEL IPOD



EVOLUCIÓN MES A MES

TENDENCIA ANUAL

## EVOLUCIÓN DEL IPOD TOTAL 2008 - 2022



EVOLUCIÓN MES A MES

TENDENCIA ANUAL