



IPOD Marzo 2022

Índice de Precios en Origen y Destino de los alimentos

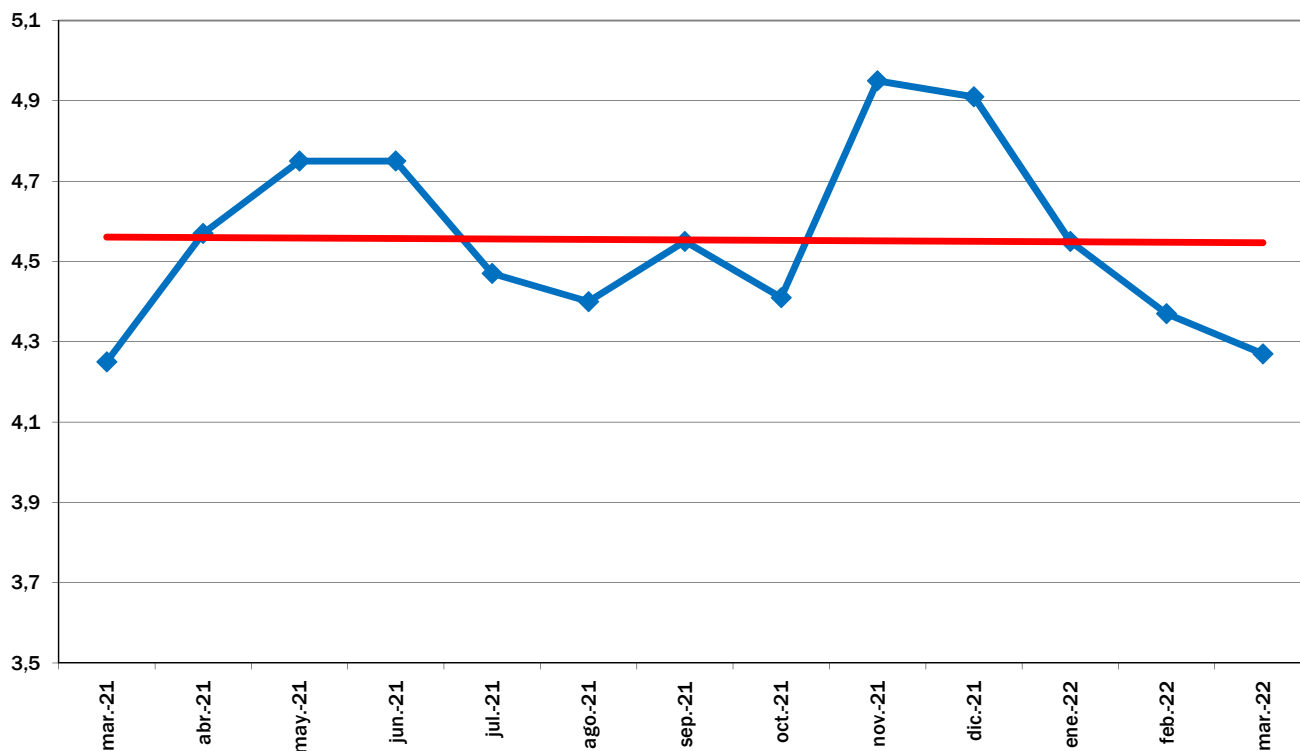
PRODUCTO	PRECIO ORIGEN (€/kg)	PRECIO DESTINO (€/kg)	DIFERENCIA PRECIO ORIGEN-DESTINO(1)	DIFERENCIA PORCENTUAL ORIGEN - DESTINO	IPOD
ACEITUNAS DE MESA	1,36	5,30	3,90	290%	IPOD AGRÍCOLA 4,65
ACEITE OLIVA VIRGEN EXTRA	3,44	4,96	1,44	44%	
ACELGA	0,56	2,43	4,34	334%	
AJO	0,69	5,92	8,58	758%	
ALCACHOFA	0,60	2,78	4,63	363%	
BERENJENA	0,29	1,96	6,76	576%	
BRÓCOLI	0,49	2,64	5,39	439%	
CALABACÍN	0,92	2,19	2,38	138%	
CEBOLLA	0,23	1,45	6,30	530%	
CHAMPIÑÓN	2,20	3,87	1,76	76%	
COLIFLOR	0,52	2,00	3,85	285%	
LECHUGA	0,20	1,10	5,50	450%	
PATATA	0,15	1,19	7,93	693%	
PEPINO	0,66	1,91	2,89	189%	
PIMIENTO ROJO	1,10	2,23	2,03	103%	
PIMIENTO VERDE	1,43	2,27	1,59	59%	
REPOLLO	0,30	1,30	4,33	333%	
TOMATES DE ENSALADA	1,18	2,32	1,97	97%	
ZANAHORIA	0,20	1,10	5,50	450%	
FRESÓN	1,75	4,74	2,71	171%	
LIMÓN	0,28	2,16	7,71	671%	
MANDARINA	0,44	2,75	6,25	525%	
MANZANA	0,38	2,41	6,34	534%	
NARANJA	0,18	1,46	8,11	711%	
PERA	0,53	2,59	4,89	389%	
PLÁTANO	0,73	2,82	3,86	286%	
TERNERA 1 ^a	4,89	17,19	3,52	252%	IPOD GANADERO 2,84
CORDERO	3,87	13,06	3,37	237%	
POLLO	1,39	3,11	2,24	124%	
CERDO	1,42	6,15	4,33	333%	
CONEJO	2,13	6,37	2,99	199%	
HUEVOS M	1,32	1,72	1,30	30%	
LECHE VACA	0,37	0,79	2,14	114%	
					IPOD GENERAL 4,27

* Lechuga(€/ud); Huevos €/docena); Ternera (kg/canal); Conejo kg/vivo; Cordero (kg/vivo de 24 kg y pascual 1^a); Cerdo (€/kg) y pollo €/kg vivo; Aceituna entamadas; Cítricos (incluida recolección); Limón variedad Fino

(1) - número de veces que se multiplica el precio de origen hasta que llega al consumidor.

(ver evolución IPOD en la siguiente página)

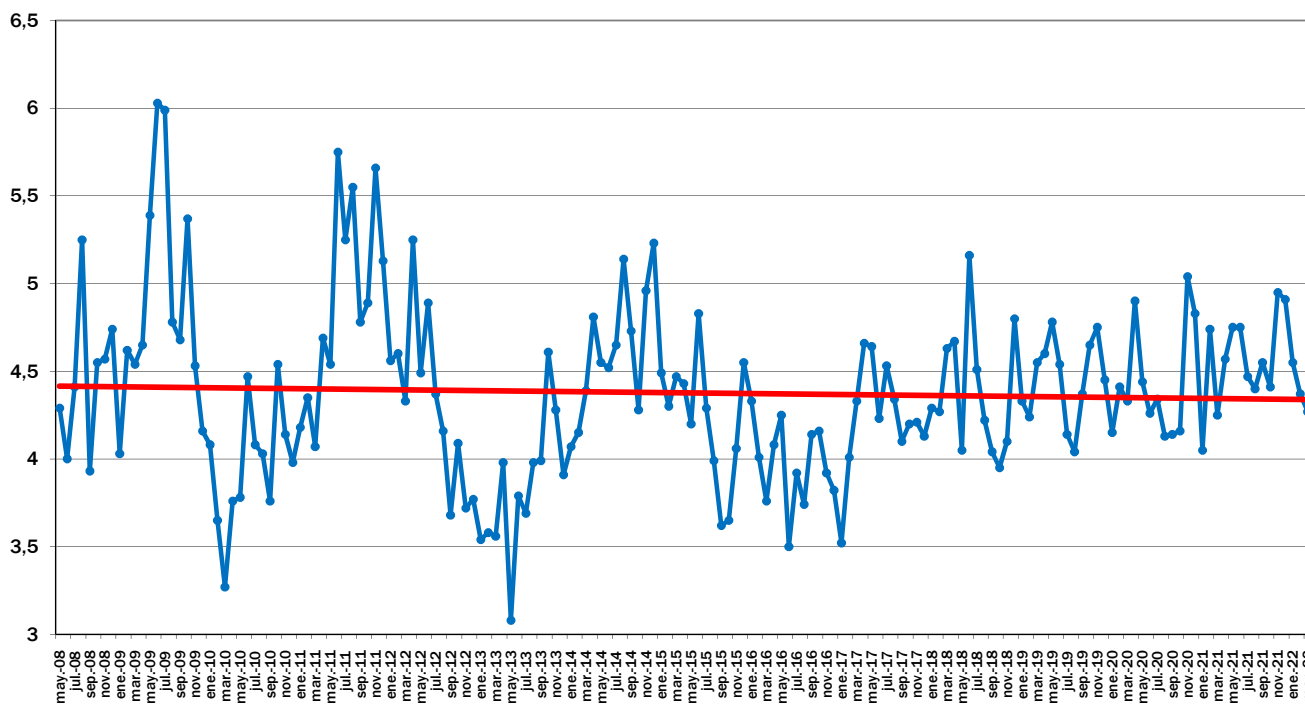
EVOLUCIÓN INTERANUAL DEL IPOD



EVOLUCIÓN MES A MES

TENDENCIA ANUAL

EVOLUCIÓN DEL IPOD TOTAL 2008 - 2022



EVOLUCIÓN MES A MES

TENDENCIA ANUAL