



IPOD Noviembre 2021

Índice de Precios en Origen y Destino de los alimentos

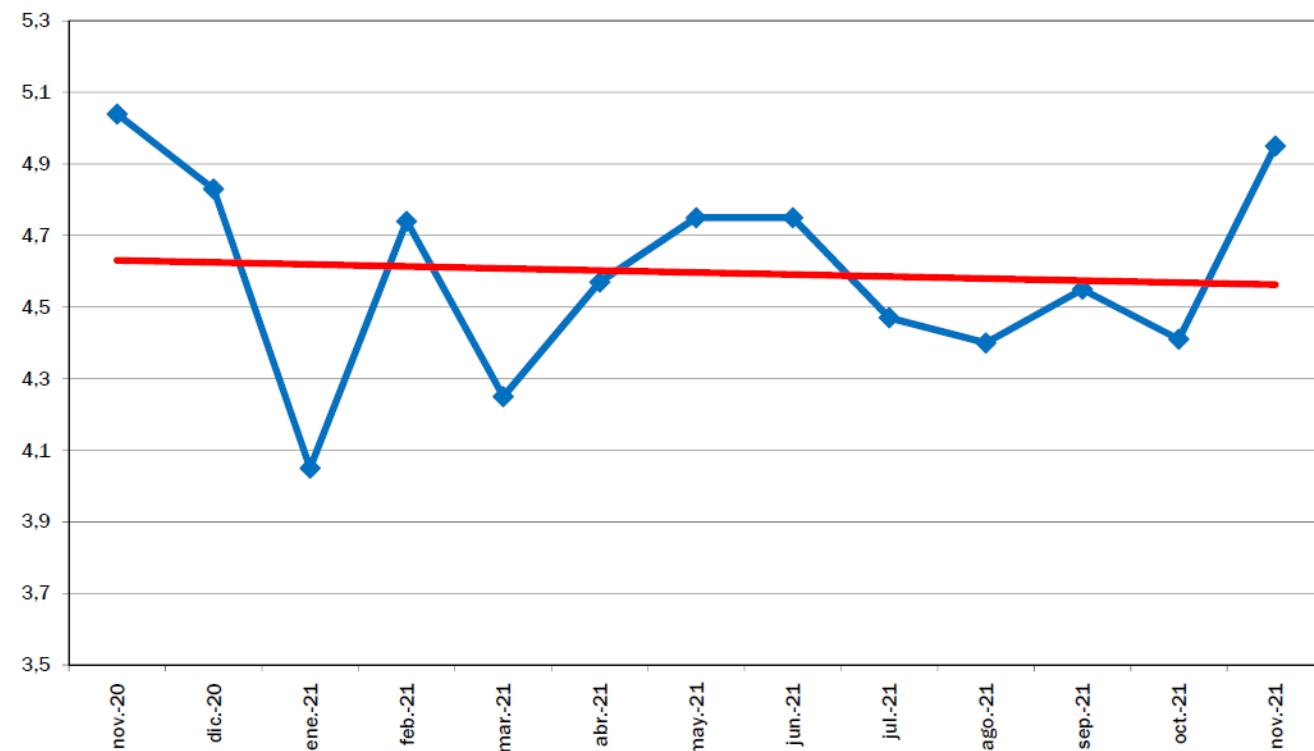
PRODUCTO	PRECIO ORIGEN (€/kg)	PRECIO DESTINO (€/kg)	DIFERENCIA PRECIO ORIGEN-DESTINO(1)	DIFERENCIA PORCENTUAL ORIGEN - DESTINO	IPOD
ACEITUNA DE MESA	0,70	5,29	7,56	656%	IPOD AGRÍCOLA 5,42
ACEITE OLIVA VIRGEN EXTRA	3,30	4,21	1,28	28%	
ACELGA	0,43	2,32	5,40	440%	
AJO	0,64	5,78	9,03	803%	
ALCACHOFA	1,48	4,70	3,18	218%	
BERENJENA	0,55	1,83	3,33	233%	
BROCOLI	0,47	2,55	5,43	443%	
CALABACIN	0,72	1,86	2,58	158%	
CEBOLLA	0,16	1,20	7,50	650%	
CHAMPIÑÓN	2,20	3,77	1,71	71%	
COLIFLOR	0,69	1,68	2,43	143%	
LECHUGA	0,17	1,10	6,47	547%	
PATATA	0,16	1,20	7,50	650%	
PEPINO	0,77	1,66	2,16	116%	
PIMIENTO ROJO	0,69	2,22	3,22	222%	
PIMIENTO VERDE	0,56	1,93	3,45	245%	
REPOLLO	0,23	1,18	5,13	413%	
TOMATES DE ENSALADA	0,61	2,14	3,51	251%	
ZANAHORIA	0,19	1,11	5,84	484%	
LIMÓN	0,25	2,65	10,60	960%	
MANDARINA	0,30	2,82	9,40	840%	
MANZANA	0,44	2,44	5,55	455%	
NARANJA	0,15	2,09	13,93	1.293%	
PERA	0,54	2,64	4,89	389%	
PLÁTANO	0,66	2,63	3,98	298%	
UVA DE MESA	0,75	4,45	5,93	493%	
TERNERA 1ª	4,18	16,79	4,02	302%	IPOD GANADERO 3,20
CORDERO	3,98	13,54	3,40	240%	
POLLO	1,03	2,99	2,90	190%	
CERDO	1,06	5,96	5,62	462%	
CONEJO	2,25	5,99	2,66	166%	
HUEVOS M	1,04	1,41	1,36	36%	
LECHE VACA	0,31	0,76	2,45	145%	
					IPOD GENERAL 4,95

* Lechuga(€/ud); Huevos (€/docena); Ternera (kg/canal); Conejo (kg/vivo); Cordero (kg/vivo de 24 kg y pascual 1ª); Cerdo (€/kg) y pollo (€/kg vivo); Aceituna en verde; Cítricos (incluida recolección)

(1) - número de veces que se multiplica el precio de origen hasta que llega al consumidor.

(ver evolución IPOD en la siguiente página)

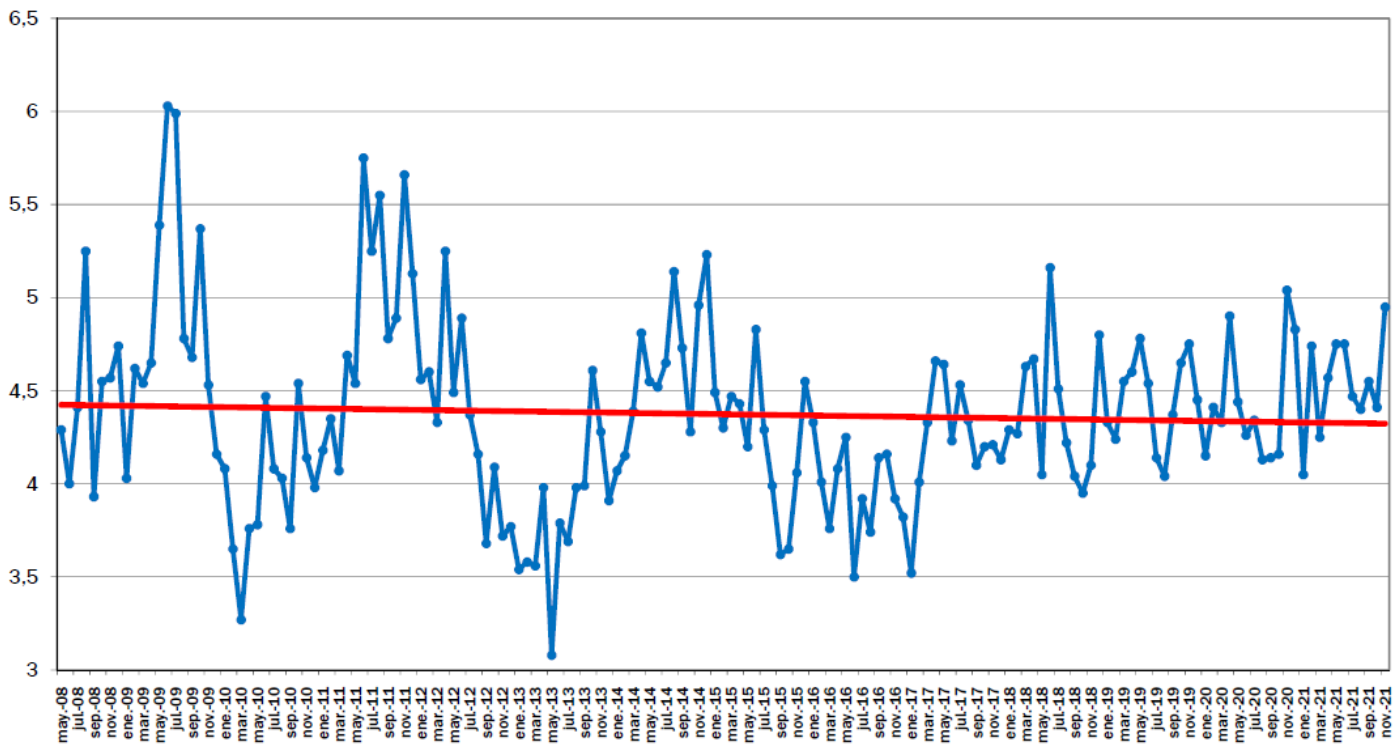
EVOLUCIÓN INTERANUAL DEL IPOD



EVOLUCIÓN MES A MES

TENDENCIA ANUAL

EVOLUCIÓN DEL IPOD TOTAL 2008 - 2021



EVOLUCIÓN MES A MES

TENDENCIA ANUAL