



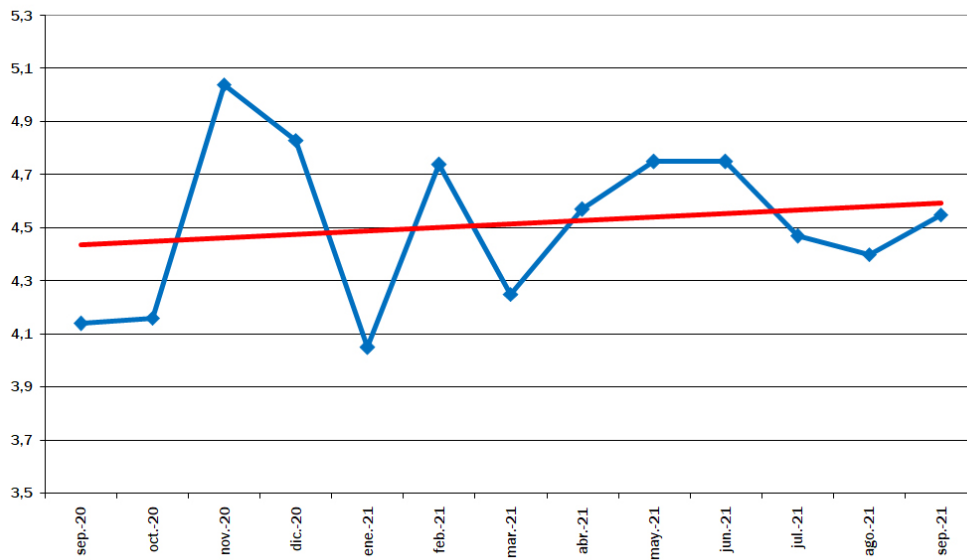
IPOD Septiembre 2021

Índice de Precios en Origen y Destino de los alimentos

PRODUCTO	PRECIO ORIGEN (€/kg)	PRECIO DESTINO (€/kg)	DIFERENCIA PRECIO ORIGEN-DESTINO	DIFERENCIA PORCENTUAL ORIGEN – DESTINO (1)	IPOD
ACEITUNAS DE MESA	0,85	5,25	6,18	518%	IPOD AGRÍCOLA 4,89
ACEITE DE OLIVA VIRGEN EXTRA	3,19	4,12	1,29	29%	
ACELGA	0,66	2,30	3,48	248%	
AJO	0,65	5,75	8,85	785%	
BERENJENA	0,70	1,75	2,50	150%	
BROCOLI	0,71	2,72	3,83	283%	
CALABACIN	0,27	1,39	5,15	415%	
CEBOLLA	0,13	1,10	8,46	746%	
CHAMPIÑÓN	2,20	3,49	1,59	59%	
COLIFLOR	0,62	1,63	2,63	163%	
LECHUGA	0,19	1,07	5,63	463%	
PATATA	0,17	1,16	6,82	582%	
PEPINO	0,33	1,62	4,91	391%	
PIMIENTO ROJO	0,78	2,43	3,12	212%	
PIMIENTO VERDE	0,56	2,02	3,61	261%	
REPOLLO	0,20	1,15	5,75	475%	
TOMATES DE ENSALADA	0,64	2,07	3,23	223%	
ZANAHORIA	0,23	1,12	4,87	387%	
CIRUELA	0,38	3,35	8,82	782%	
LIMÓN	0,55	2,84	5,16	416%	
MANZANA	0,47	2,46	5,23	423%	
MELOCOTÓN	0,57	3,14	5,51	451%	
MELÓN	0,26	1,18	4,54	354%	
NECTARINA	0,60	3,47	5,78	478%	
PERA	0,55	2,59	4,71	371%	
PLÁTANO	0,97	2,24	2,31	131%	
SANDÍA	0,14	1,06	7,57	657%	
UVA DE MESA	0,80	4,25	5,31	431%	IPOD GANADERO 3,22
TERNERA 1ª	3,70	15,97	4,32	332%	
CORDERO	3,60	11,46	3,18	218%	
POLLO	0,92	2,97	3,23	223%	
CERDO	1,18	5,98	5,07	407%	
CONEJO	1,95	5,95	3,05	205%	
HUEVOS M	1,11	1,45	1,31	31%	
LECHE VACA	0,31	0,75	2,42	142%	
* Lechuga(€/ud); Huevos €/docena); Ternera (kg/canal); Conejo kg/vivo; Cordero (kg/vivo de 24 kg y pascual 1ª); Cerdo (€/kg); Pollo (€/kg vivo); Aceituna en verde sin entamar; Cítricos (incluida recolección) (1) - número de veces que se multiplica el precio de origen hasta que llega al consumidor.					IPOD GENERAL 4,55

(Ver evolución IPOD en la siguiente página)

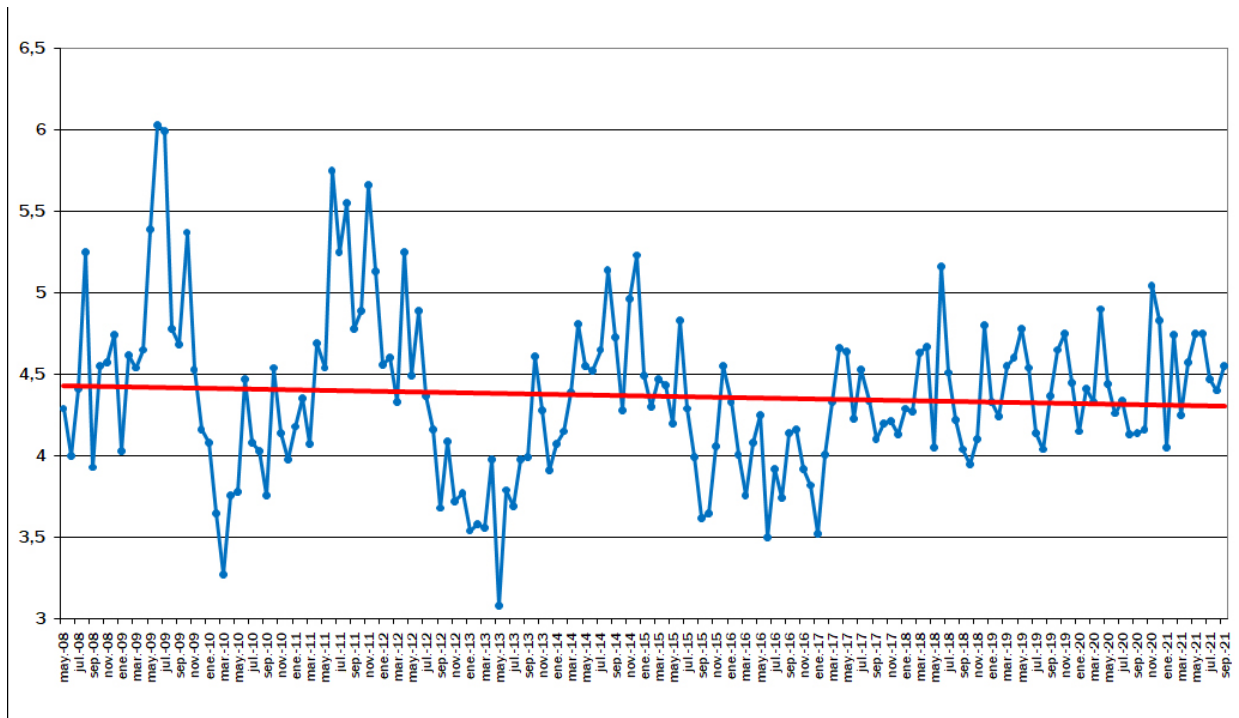
EVOLUCIÓN INTERANUAL IPOD



EVOLUCIÓN MES A MES

TENDENCIA

EVOLUCIÓN DEL IPOD TOTAL 2008-2021



EVOLUCIÓN MES A MES

TENDENCIA