



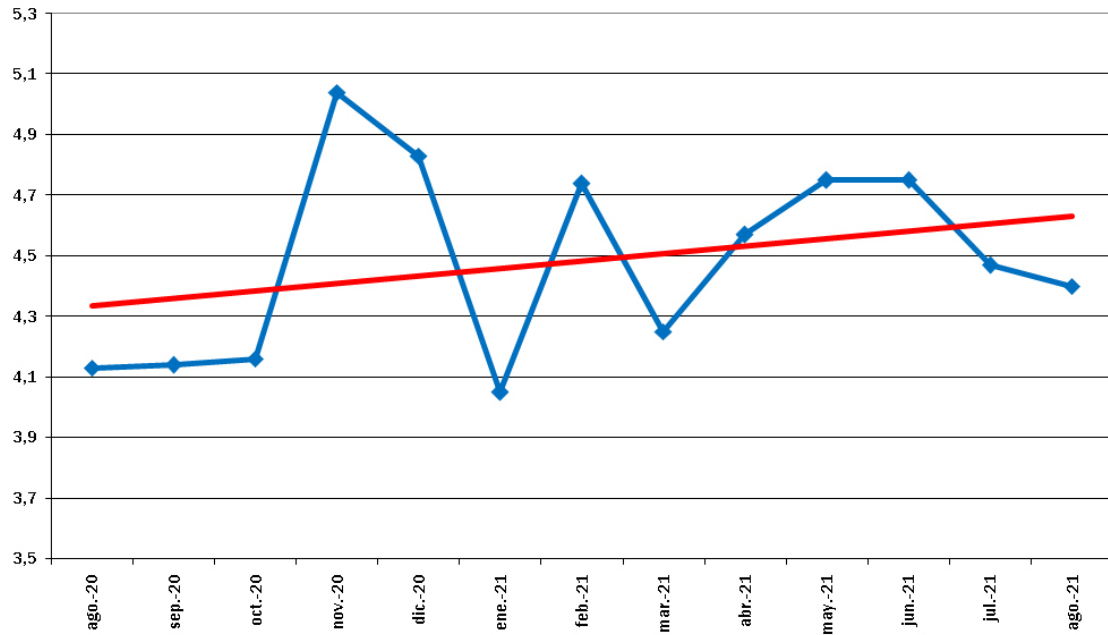
IPOD Agosto 2021

Índice de Precios en Origen y Destino de los alimentos

PRODUCTO	PRECIO ORIGEN (€/kg)	PRECIO DESTINO (€/kg)	DIFERENCIA PRECIO ORIGEN-DESTINO	DIFERENCIA PORCENTUAL ORIGEN – DESTINO (1)	IPOD
ACEITUNAS DE MESA	1,33	5,25	3,95	295%	IPOD AGRÍCOLA 4,78
ACEITE DE OLIVA VIRGEN EXTRA	3,29	4,10	1,25	25%	
ACELGA	0,60	2,30	3,83	283%	
AJO	0,70	5,70	8,14	714%	
BERENJENA	0,86	1,87	2,17	117%	
CALABACIN	0,32	1,39	4,34	334%	
CEBOLLA	0,15	1,10	7,33	633%	
CHAMPIÑON	2,20	3,48	1,58	58%	
COLIFLOR	0,51	1,49	2,92	192%	
LECHUGA	0,22	1,05	4,77	377%	
PATATA	0,17	1,14	6,71	571%	
PEPINO	0,38	1,82	4,79	379%	
PIMIENTO ROJO	0,91	2,73	3,00	200%	
PIMIENTO VERDE	0,63	2,16	3,43	243%	
REPOLLO	0,22	1,15	5,23	423%	
TOMATES DE ENSALADA	0,51	2,24	4,39	339%	
ZANAHORIA	0,22	1,10	5,00	400%	
CIRUELA	0,36	3,31	9,19	819%	
MELOCOTÓN	0,55	3,14	5,71	471%	
MELÓN	0,20	1,18	5,90	490%	
NECTARINA	0,69	3,47	5,03	403%	
PLÁTANO	0,91	2,24	2,46	146%	
SANDÍA	0,12	1,06	8,83	783%	
TERNERA 1ª	3,80	16,02	4,22	322%	IPOD GANADERO 3,14
CORDERO	3,55	11,50	3,24	224%	
POLLO	0,98	2,95	3,01	201%	
CERDO	1,35	5,97	4,42	342%	
CONEJO	1,87	5,95	3,18	218%	
HUEVOS M	1,01	1,43	1,42	42%	
LECHE VACA	0,30	0,75	2,50	150%	
* Lechuga(€/ud); Huevos €/docena); Ternera (kg/canal); Conejo (kg/vivo); Cordero (kg/vivo de 24 kg y pascual 1ª); Pollo (€/kg vivo); Aceituna entamada; Cítricos (incluida recolección). (1) - número de veces que se multiplica el precio de origen hasta que llega al consumidor.					IPOD GENERAL 4,40

(Ver evolución IPOD en la siguiente página)

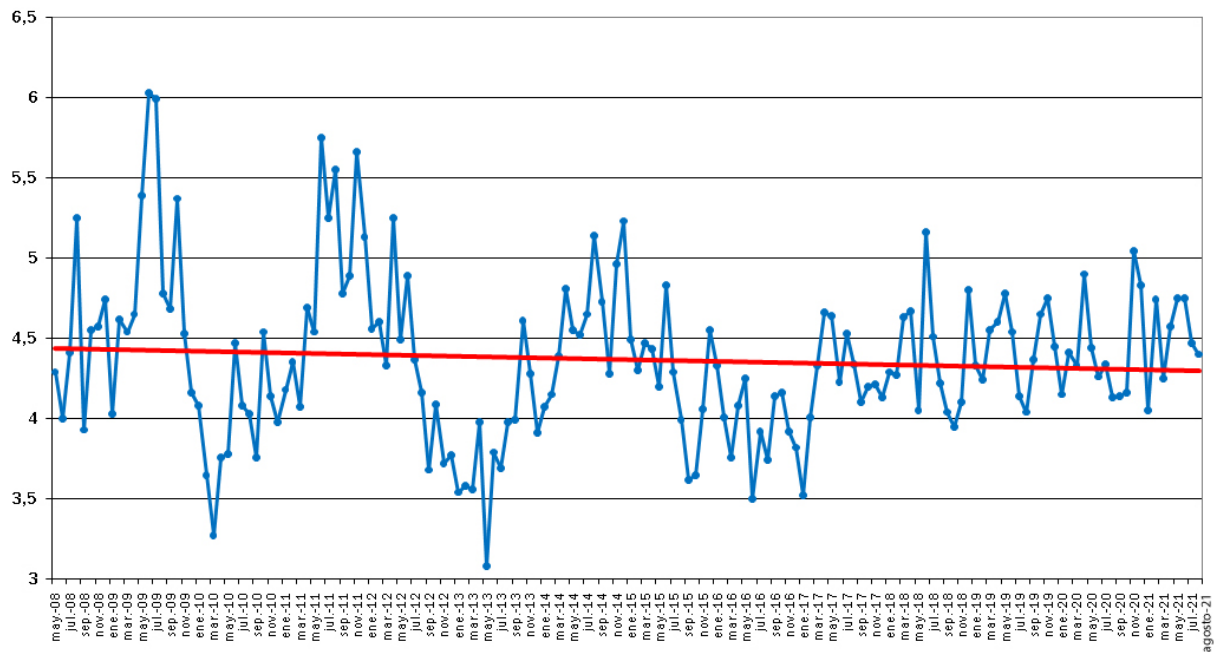
EVOLUCIÓN INTERANUAL IPOD



EVOLUCIÓN MES A MES

TENDENCIA

EVOLUCIÓN DEL IPOD TOTAL 2008-2021



EVOLUCIÓN MES A MES

TENDENCIA