



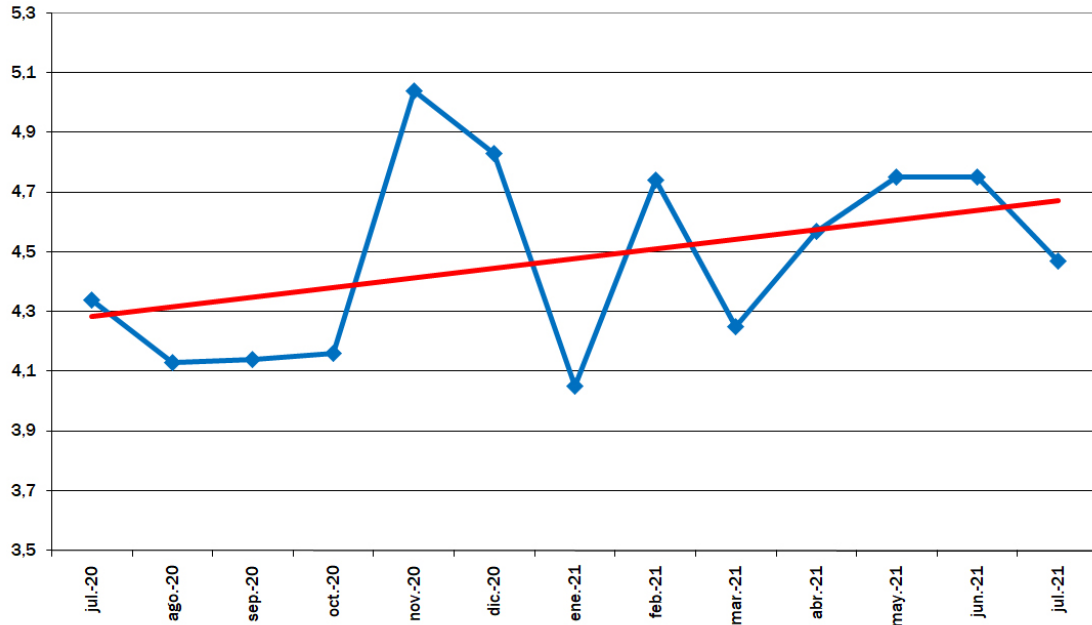
IPOD Julio 2021

Índice de Precios en Origen y Destino de los alimentos

PRODUCTO	PRECIO ORIGEN (€/kg)	PRECIO DESTINO (€/kg)	DIFERENCIA PRECIO ORIGEN-DESTINO	DIFERENCIA PORCENTUAL ORIGEN – DESTINO (1)	IPOD
ACEITUNAS DE MESA	1,35	5,25	3,89	289%	IPOD AGRÍCOLA 4,85
ACEITE DE OLIVA VIRGEN EXTRA	3,33	4,08	1,23	23%	
ACELGA	0,58	2,24	3,86	286%	
AJO	0,68	5,76	8,47	747%	
BERENJENA	0,35	1,51	4,31	331%	
BRÓCOLI	0,72	2,60	3,61	261%	
CALABACÍN	0,20	1,37	6,85	585%	
CEBOLLA	0,11	1,02	9,27	827%	
CHAMPIÑÓN	2,20	3,48	1,58	58%	
COLIFLOR	0,40	1,46	3,65	265%	
LECHUGA	0,18	1,07	5,94	494%	
PATATA	0,15	0,84	5,60	460%	
PEPINO	0,33	1,44	4,36	336%	
PIMIENTO ROJO	0,87	2,36	2,71	171%	
PIMIENTO VERDE	0,53	2,04	3,85	285%	
REPOLLO	0,20	1,06	5,30	430%	
TOMATES DE ENSALADA	0,56	1,97	3,52	252%	
ZANAHORIA	0,21	1,10	5,24	424%	
ALBARICOQUE	0,97	3,97	4,09	309%	
CEREZA	1,28	5,26	4,11	311%	
CIRUELA	0,36	3,21	8,92	792%	
MELOCOTÓN	0,53	3,49	6,58	558%	
MELÓN	0,25	1,29	5,16	416%	
NECTARINA	0,67	3,67	5,48	448%	
PLÁTANO	0,90	2,25	2,50	150%	
SANDÍA	0,18	1,09	6,06	506%	
TERNERA 1ª	3,84	16,15	4,21	321%	IPOD GANADERO 3,06
CORDERO	3,55	11,35	3,20	220%	
POLLO	1,09	2,92	2,68	168%	
CERDO	1,42	5,99	4,22	322%	
CONEJO	1,83	5,95	3,25	225%	
HUEVOS M	1,01	1,41	1,40	40%	
LECHE VACA	0,30	0,75	2,50	150%	
* Lechuga(€/ud); Huevos €/docena); Ternera (kg/canal); Conejo (kg/vivo); Cordero (kg/vivo de 24 kg y pascual 1ª); Pollo (€/kg vivo); Aceituna entamada; Cítricos (incluida recolección).					IPOD GENERAL 4,47
(1) - número de veces que se multiplica el precio de origen hasta que llega al consumidor.					

(Ver evolución IPOD en la siguiente página)

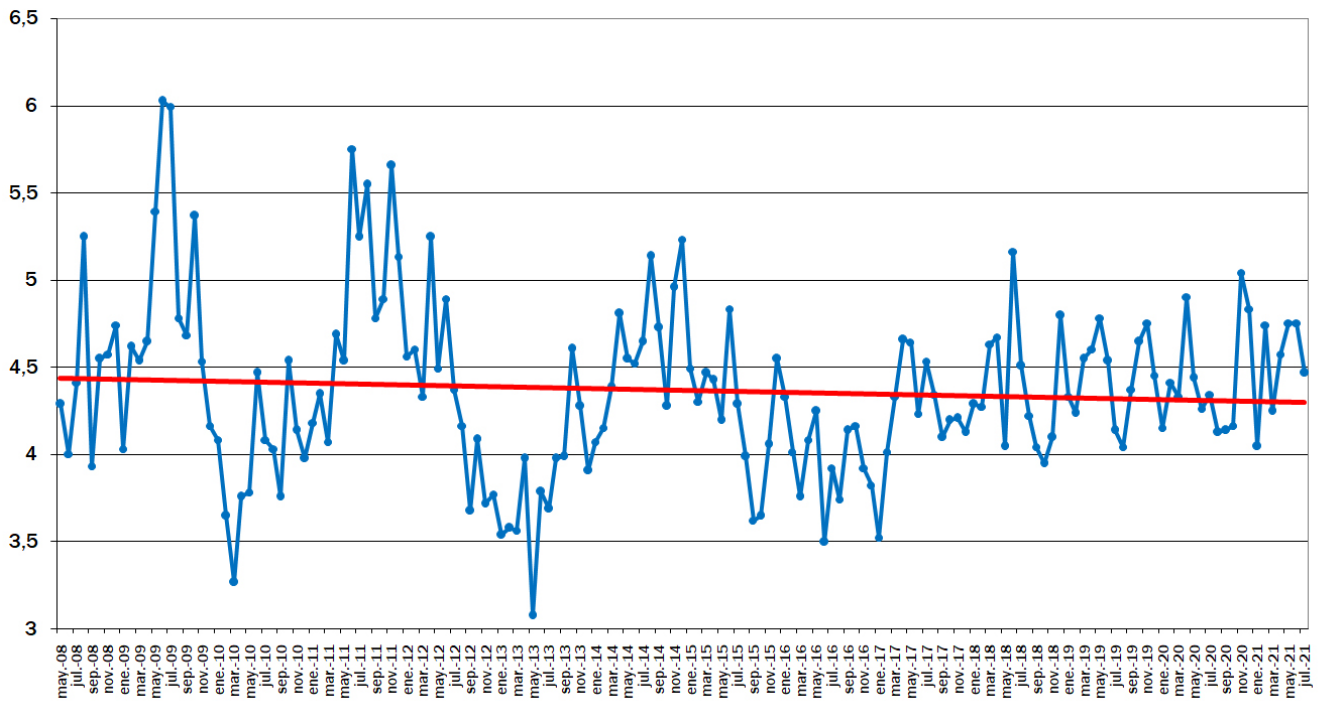
EVOLUCIÓN INTERANUAL IPOD



EVOLUCIÓN MES A MES

TENDENCIA

EVOLUCIÓN DEL IPOD TOTAL 2008-2021



EVOLUCIÓN MES A MES

TENDENCIA