



IPOD Marzo 2021

Índice de Precios en Origen y Destino de los alimentos

PRODUCTO	PRECIO ORIGEN (€/kg)	PRECIO DESTINO (€/kg)	DIFERENCIA PRECIO ORIGEN-DESTINO(1)	DIFERENCIA PORCENTUAL ORIGEN - DESTINO	IPOD
ACEITUNAS DE MESA	1,31	5,26	4,02	302%	IPOD AGRÍCOLA 4,54
ACEITE OLIVA VIRGEN EXTRA	2,96	3,99	1,35	35%	
ACELGA	0,44	2,27	5,16	416%	
AJO	0,82	5,95	7,26	626%	
ALCACHOFA	0,70	3,19	4,56	356%	
BERENJENA	0,40	2,49	6,23	523%	
BROCOLI	0,62	2,75	4,44	344%	
CALABACIN	0,37	1,73	4,68	368%	
CEBOLLA	0,27	1,29	4,78	378%	
CHAMPIÑON	2,20	3,54	1,61	61%	
COLIFLOR	0,68	1,99	2,93	193%	
LECHUGA	0,21	1,05	5,00	400%	
PATATA	0,14	0,88	6,29	529%	
PEPINO	0,65	2,13	3,28	228%	
PIMIENTO ROJO	1,26	2,79	2,21	121%	
PIMIENTO VERDE	0,91	2,49	2,74	174%	
REPOLLO	0,18	1,14	6,33	533%	
TOMATES DE ENSALADA	0,77	2,22	2,88	188%	
ZANAHORIA	0,16	1,10	6,88	588%	
FRESÓN	1,51	3,94	2,61	161%	
LIMÓN	0,18	1,97	10,94	994%	
MANDARINA	0,54	2,55	4,72	372%	
MANZANA	0,57	2,20	3,86	286%	
NARANJA	0,29	1,95	6,72	572%	
PERA	0,54	2,15	3,98	298%	
PLÁTANO	0,79	2,14	2,71	171%	
TERNERA 1ª	3,83	16,25	4,24	324%	IPOD GANADERO 3,16
CORDERO	3,27	11,76	3,60	260%	
POLLO	1,17	2,85	2,44	144%	
CERDO	1,33	5,95	4,47	347%	
CONEJO	1,83	6,15	3,36	236%	
HUEVOS M	0,95	1,35	1,42	42%	
LECHE VACA	0,29	0,75	2,59	159%	

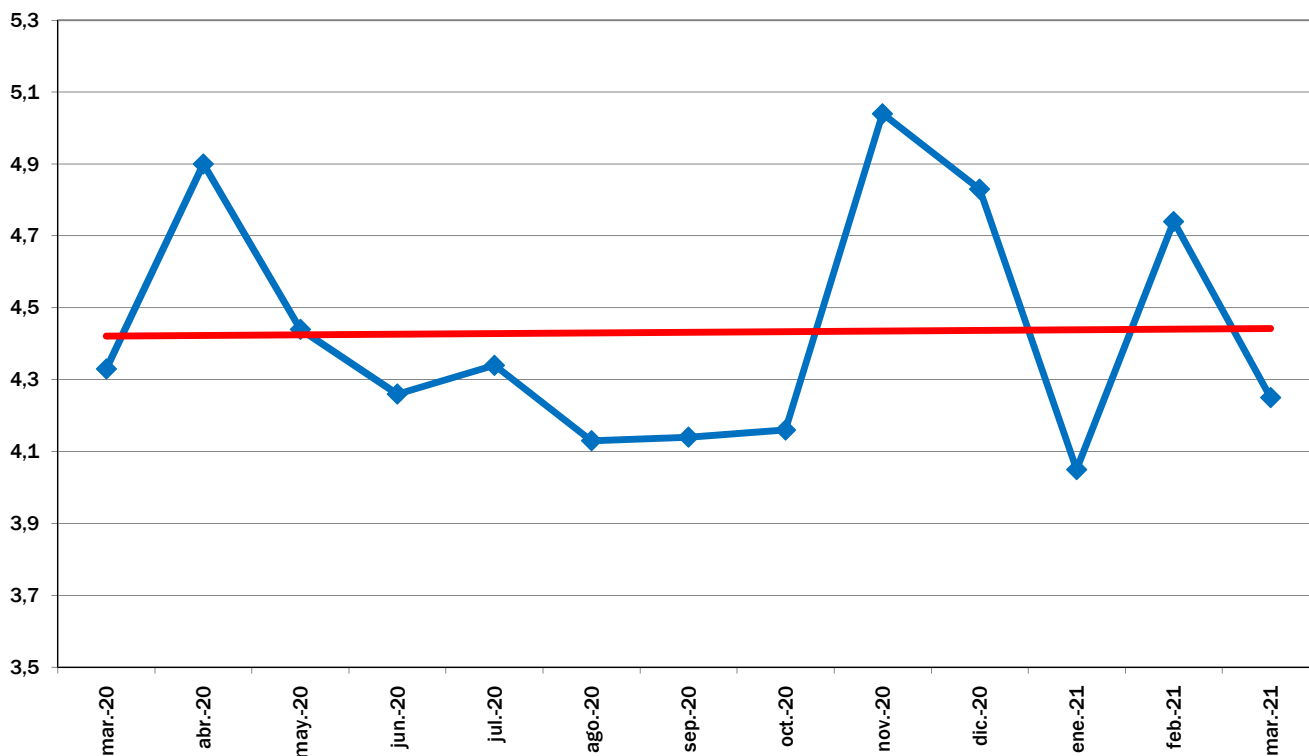
* Lechuga(€/ud); Espárrago verde (€/manejo); Huevos €/docena); Ternera (kg/canal); Conejo kg/vivo; Cordero (kg/vivo de 25 kg y pascual 1ª); Cerdo (€/kg para 20kg) y pollo €/kg vivo; Aceituna entamadas; Cítricos (incluida recolección)

(1) - número de veces que se multiplica el precio de origen hasta que llega al consumidor.

**IPOD GENERAL
4,25**

(ver evolución IPOD en la siguiente página)

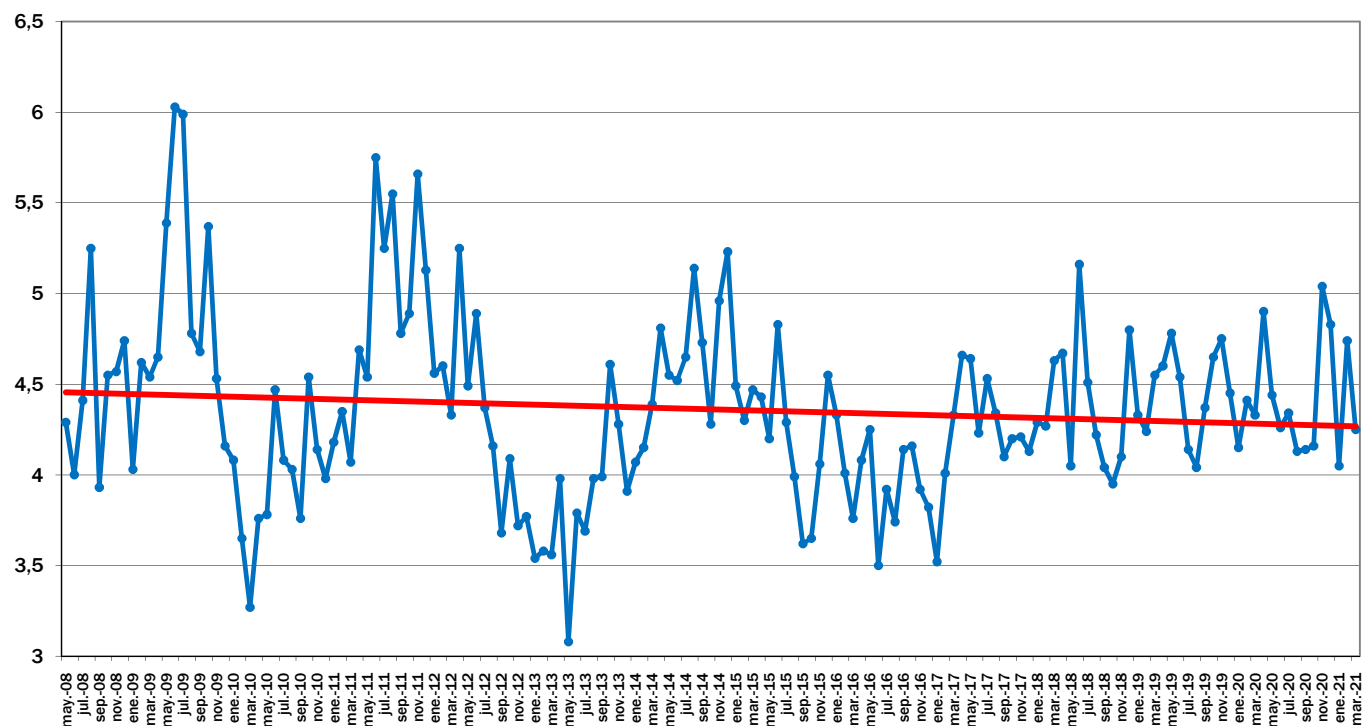
EVOLUCIÓN INTERANUAL DEL IPOD



EVOLUCIÓN MES A MES

TENDENCIA ANUAL

EVOLUCIÓN DEL IPOD TOTAL 2008 - 2020



EVOLUCIÓN MES A MES

TENDENCIA ANUAL