



# IPOD Enero 2021

## Índice de Precios en Origen y Destino de los alimentos

PRODUCTO	PRECIO ORIGEN (€/kg)	PRECIO DESTINO (€/kg)	DIFERENCIA PRECIO ORIGEN-DESTINO(1)	DIFERENCIA PORCENTUAL ORIGEN - DESTINO	IPOD
ACEITUNAS ENTAMADAS	1,24	5,17	4,17	317%	IPOD AGRÍCOLA 4,22
ACEITE OLIVA VIRGEN EXTRA	2,62	3,90	1,49	49%	
ACELGA	0,55	2,32	4,22	322%	
<b>AJO</b>	<b>0,81</b>	<b>5,95</b>	<b>7,35</b>	<b>635%</b>	
ALCACHOFA	0,90	3,20	3,56	256%	
BERENJENA	1,81	2,73	1,51	51%	
BROCOLI	0,75	2,77	3,69	269%	
CALABACIN	1,46	2,49	1,71	71%	
CEBOLLA	0,26	1,36	5,23	423%	
CHAMPIÑON	2,20	3,66	1,66	66%	
COLIFLOR	0,78	1,62	2,08	108%	
LECHUGA	0,24	1,25	5,21	421%	
<b>PATATA</b>	<b>0,13</b>	<b>1,15</b>	<b>8,85</b>	<b>785%</b>	
PEPINO	0,99	2,23	2,25	125%	
PIMIENTO ROJO	0,60	2,29	3,82	282%	
PIMIENTO VERDE	0,63	2,29	3,63	263%	
REPOLLO	0,24	1,19	4,96	396%	
TOMATES DE ENSALADA	0,84	2,07	2,46	146%	
<b>ZANAHORIA</b>	<b>0,18</b>	<b>1,10</b>	<b>6,11</b>	<b>511%</b>	
FRESON	3,17	7,83	2,47	147%	
<b>LIMÓN</b>	<b>0,24</b>	<b>2,05</b>	<b>8,54</b>	<b>754%</b>	
<b>MANDARINA</b>	<b>0,31</b>	<b>2,25</b>	<b>7,26</b>	<b>626%</b>	
MANZANA	0,52	2,15	4,13	313%	
<b>NARANJA</b>	<b>0,27</b>	<b>1,85</b>	<b>6,85</b>	<b>585%</b>	
PERA	0,56	2,25	4,02	302%	
PLÁTANO	0,83	2,16	2,60	160%	
TERNERA 1ª	3,48	16,10	4,63	363%	IPOD GANADERO 3,41
CORDERO	3,44	11,49	3,34	234%	
POLLO	0,85	2,75	3,24	224%	
CERDO	1,11	5,87	5,29	429%	
CONEJO	1,87	5,75	3,07	207%	
HUEVOS M	0,79	1,35	1,71	71%	
LECHE VACA	0,29	0,75	2,59	159%	

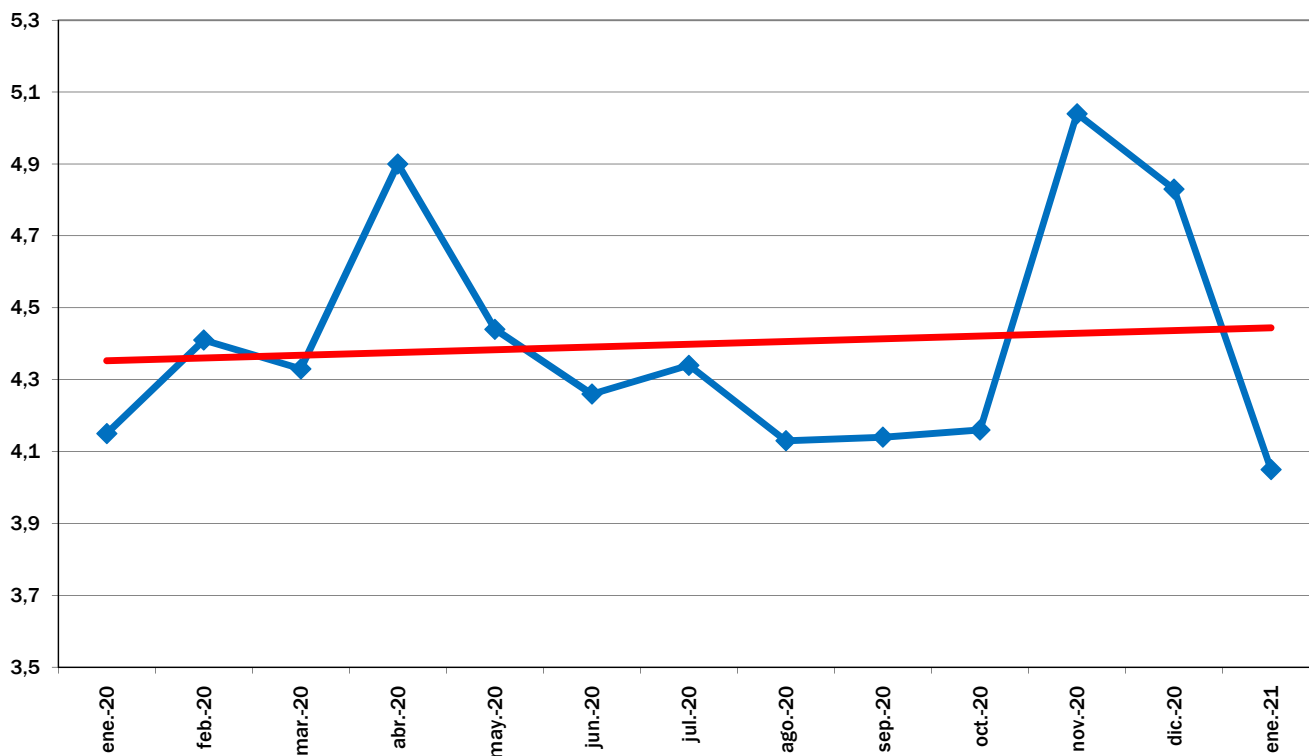
\* Lechuga(€/ud); Espárrago verde (€/manejo); Huevos €/docena); Ternera (kg/canal); Conejo kg/vivo; Cordero (kg/vivo de 25 kg y pascual 1ª); Cerdo (€/kg para 20kg) y pollo €/kg vivo; Aceituna entamadas; Cítricos (incluida recolección)

(1) - número de veces que se multiplica el precio de origen hasta que llega al consumidor.

**IPOD GENERAL  
4,05**

(ver evolución IPOD en la siguiente página)

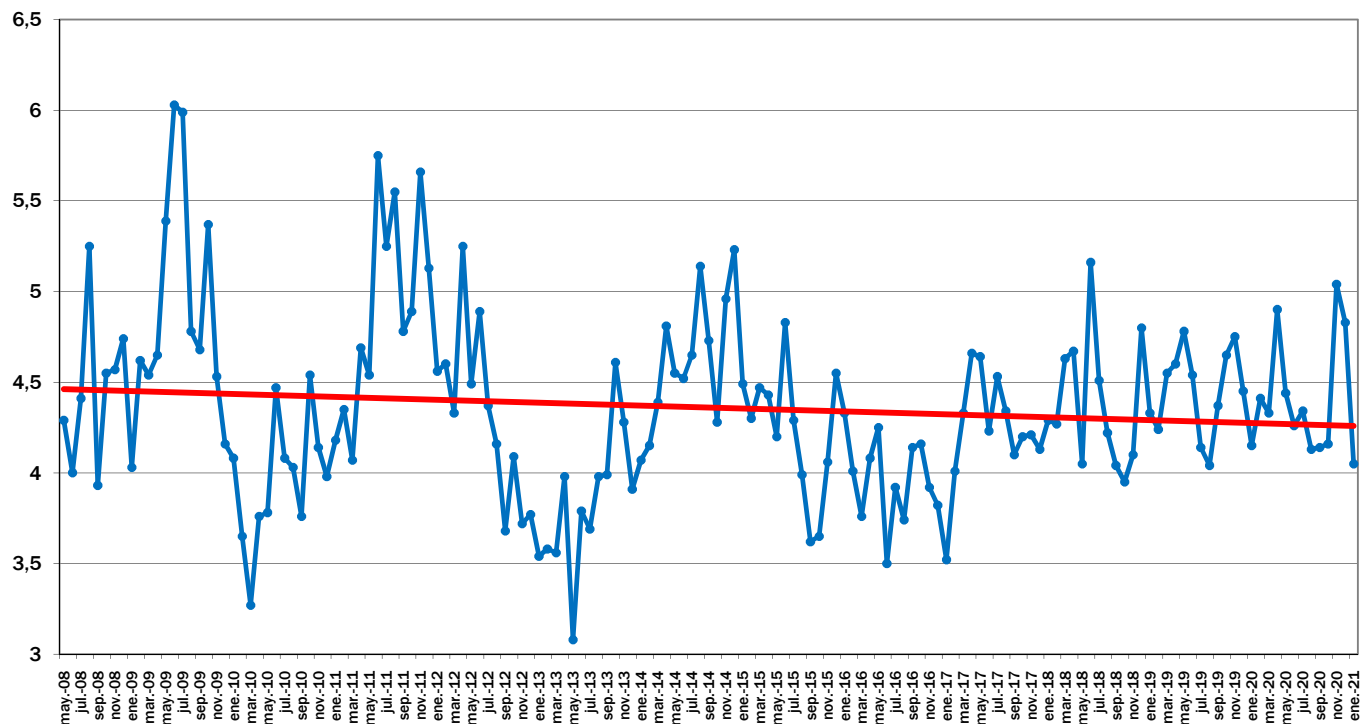
## EVOLUCIÓN INTERANUAL DEL IPOD



EVOLUCIÓN MES A MES

TENDENCIA ANUAL

## EVOLUCIÓN DEL IPOD TOTAL 2008 - 2020



EVOLUCIÓN MES A MES

TENDENCIA ANUAL