



IPOD Noviembre 2020

Índice de Precios en Origen y Destino de los alimentos

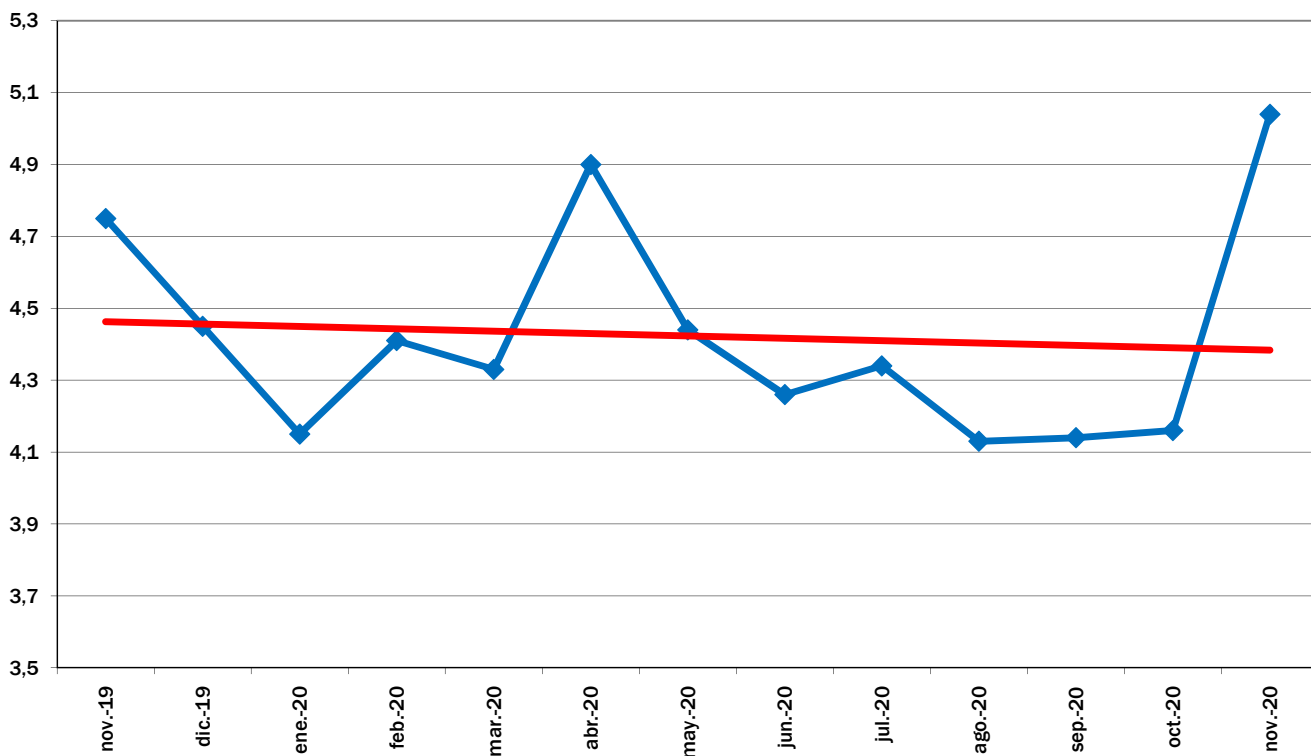
PRODUCTO	PRECIO ORIGEN (€/kg)	PRECIO DESTINO (€/kg)	DIFERENCIA PRECIO ORIGEN-DESTINO(1)	DIFERENCIA PORCENTUAL ORIGEN - DESTINO	IPOD
ACEITUNAS EN VERDE	0,75	5,12	6,83	583%	IPOD AGRÍCOLA 5,51
ACEITE OLIVA VIRGEN EXTRA	2,70	3,95	1,46	46%	
ACELGA	0,45	2,25	5,00	400%	
AJO	0,85	5,95	7,00	600%	
ALCACHOFA	1,95	5,93	3,04	204%	
BERENJENA	0,28	1,95	6,96	596%	
BRÓCOLI	0,26	2,45	9,42	842%	
CALABACÍN	0,31	1,52	4,90	390%	
CEBOLLA	0,24	1,38	5,75	475%	
CHAMPIÑÓN	2,20	3,80	1,73	73%	
COLIFLOR	0,40	1,73	4,33	333%	
LECHUGA	0,12	1,19	9,92	892%	
PATATA	0,10	1,17	11,70	1070%	
PEPINO	0,35	2,12	6,06	506%	
PIMIENTO ROJO	0,70	2,35	3,36	236%	
PIMIENTO VERDE	0,47	2,30	4,89	389%	
REPOLLO	0,22	0,94	4,27	327%	
TOMATES DE ENSALADA	0,45	1,61	3,58	258%	
ZANAHORIA	0,24	1,09	4,54	354%	
LIMÓN	0,30	2,08	6,93	593%	
MANDARINA	0,33	2,13	6,45	545%	
MANZANA	0,50	2,15	4,30	330%	
NARANJA	0,25	1,97	7,88	688%	
PERA	0,57	2,25	3,95	295%	
PLÁTANO	0,77	2,35	3,05	205%	
UVA DE MESA	0,66	3,93	5,95	495%	
TERNERA 1ª	3,65	16,04	4,39	339%	IPOD GANADERO 3,29
CORDERO	3,36	11,35	3,38	238%	
POLLO	0,81	2,83	3,49	249%	
CERDO	1,22	5,95	4,88	388%	
CONEJO	1,98	5,76	2,91	191%	
HUEVOS M	1,03	1,40	1,36	36%	
LECHE VACA	0,29	0,75	2,59	159%	IPOD GENERAL 5,04

* Lechuga(€/ud); Espárrago verde (€/manejo); Huevos €/docena); Ternera (kg/canal); Conejo kg/vivo; Cordero (kg/vivo de 25 kg y pascual 1ª); Cerdo (€/kg para 20kg) y pollo €/kg vivo; Aceituna entamadas; Cítricos (incluida recolección)

(1) - número de veces que se multiplica el precio de origen hasta que llega al consumidor.

(ver evolución IPOD en la siguiente página)

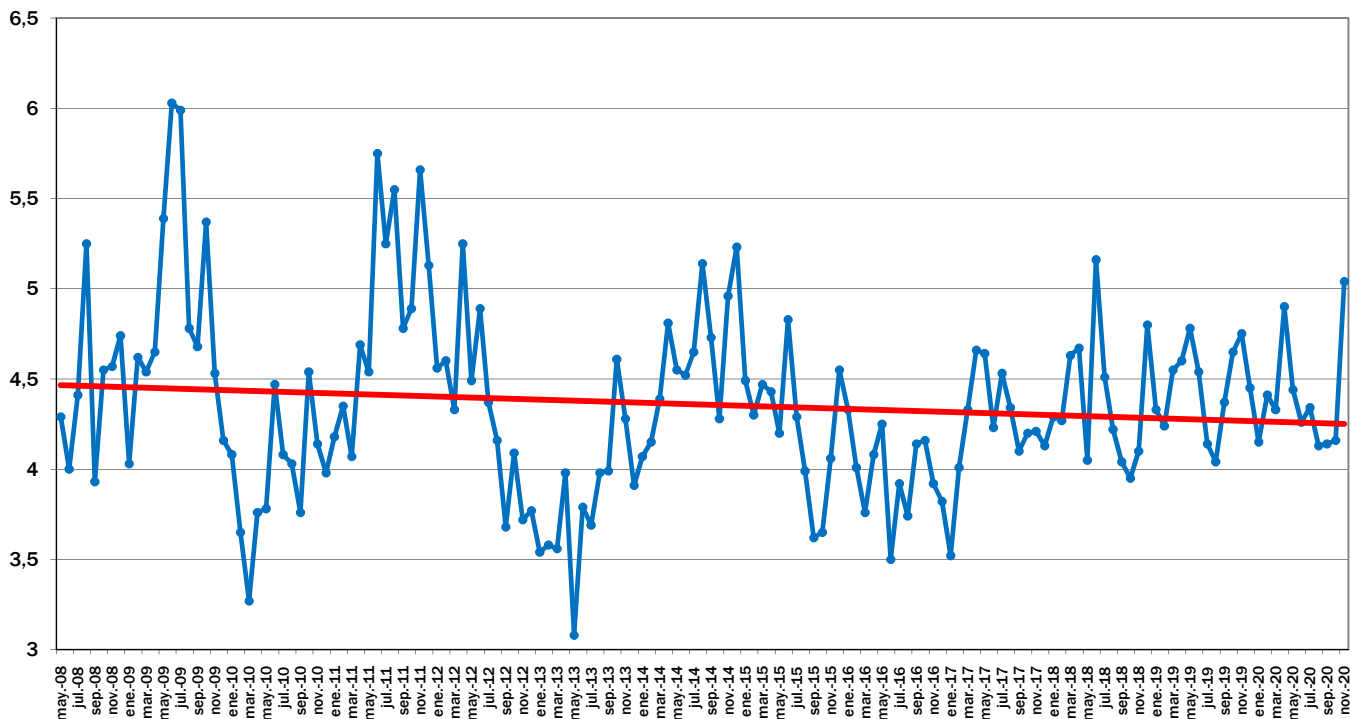
EVOLUCIÓN INTERANUAL DEL IPOD



EVOLUCIÓN MES A MES

TENDENCIA ANUAL

EVOLUCIÓN DEL IPOD TOTAL 2008 - 2020



EVOLUCIÓN MES A MES

TENDENCIA ANUAL