



IPOD Octubre 2020

Índice de Precios en Origen y Destino de los alimentos

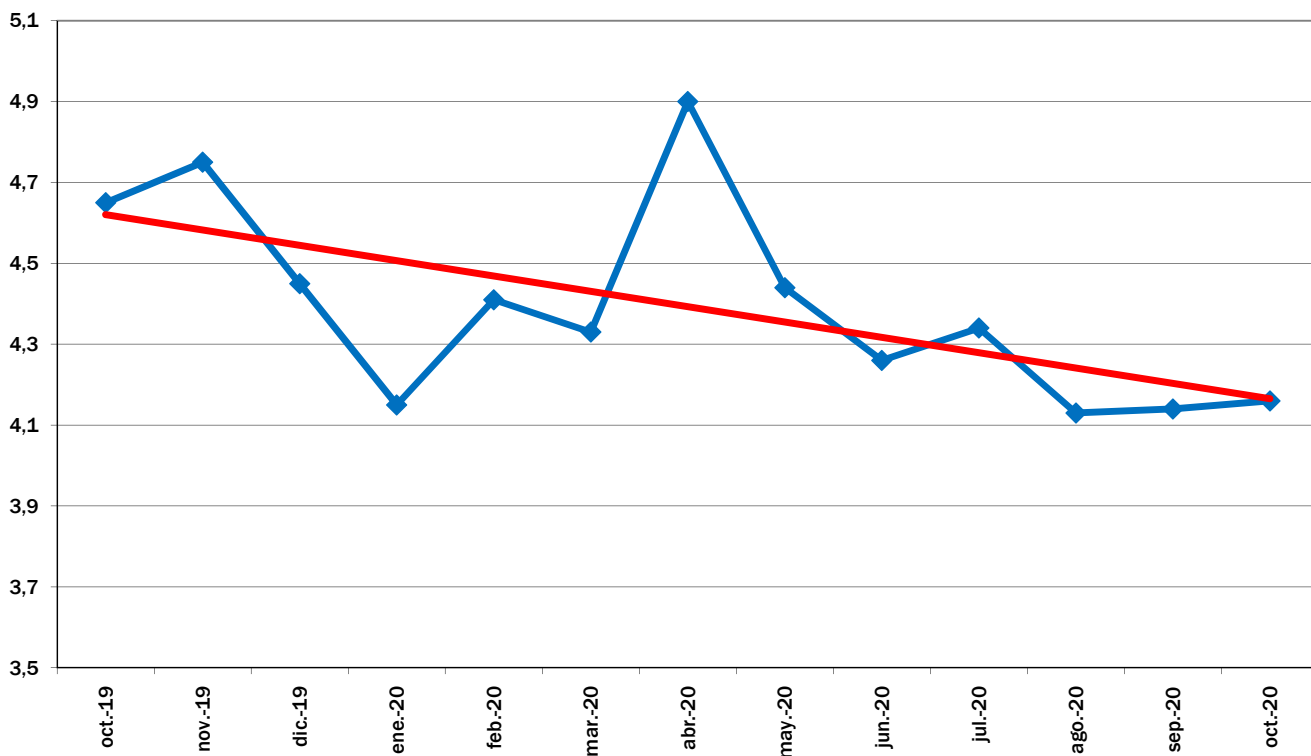
PRODUCTO	PRECIO ORIGEN (€/kg)	PRECIO DESTINO (€/kg)	DIFERENCIA PRECIO ORIGEN-DESTINO(1)	DIFERENCIA PORCENTUAL ORIGEN - DESTINO	IPOD
ACEITUNAS EN VERDE	0,73	5,10	6,99	599%	IPOD AGRÍCOLA 4,39
ACEITE OLIVA VIRGEN EXTRA	2,54	3,97	1,56	56%	
ACELGA	0,42	2,32	5,52	452%	
AJO	0,85	5,95	7,00	600%	
ALCACHOFA	2,99	9,98	3,34	234%	
BERENJENA	0,69	2,07	3,00	200%	
BRÓCOLI	0,40	2,85	7,13	613%	
CALABACÍN	1,12	1,73	1,54	54%	
CEBOLLA	0,21	1,38	6,57	557%	
CHAMPIÑÓN	2,20	3,68	1,67	67%	
COLIFLOR	0,55	1,70	3,09	209%	
LECHUGA	0,24	1,24	5,17	417%	
PATATA	0,12	1,19	9,92	892%	
PEPINO	0,57	1,67	2,93	193%	
PIMIENTO ROJO	0,79	2,35	2,97	197%	
PIMIENTO VERDE	0,55	2,30	4,18	318%	
REPOLLO	0,25	1,09	4,36	336%	
TOMATES DE ENSALADA	0,80	1,78	2,23	123%	
ZANAHORIA	0,40	1,25	3,13	213%	
LIMÓN	0,45	2,55	5,67	467%	
MANZANA	0,52	2,15	4,13	313%	
MELOCOTÓN	0,85	2,95	3,47	247%	
MELÓN	0,29	1,69	5,83	483%	
PERA	0,55	2,25	4,09	309%	
PLÁTANO	0,77	2,35	3,05	205%	
SANDÍA	0,24	0,85	3,54	254%	
UVA DE MESA	0,65	4,25	6,54	554%	IPOD GANADERO 3,25
TERNERA 1ª	3,64	16,02	4,40	340%	
CORDERO	3,31	11,34	3,43	243%	
POLLO	0,88	2,85	3,24	224%	
CERDO	1,30	5,95	4,58	358%	
CONEJO	1,83	5,80	3,17	217%	
HUEVOS M	1,09	1,39	1,28	28%	
LECHE VACA	0,28	0,75	2,68	168%	IPOD GENERAL 4,16

* Lechuga(€/ud); Espárrago verde (€/manejo); Huevos €/docena); Ternera (kg/canal); Conejo kg/vivo; Cordero (kg/vivo de 25 kg y pascual 1ª); Cerdo (€/kg para 20kg) y pollo €/kg vivo; Aceituna entamadas; Cítricos (incluida recolección)

(1) - número de veces que se multiplica el precio de origen hasta que llega al consumidor.

(ver evolución IPOD en la siguiente página)

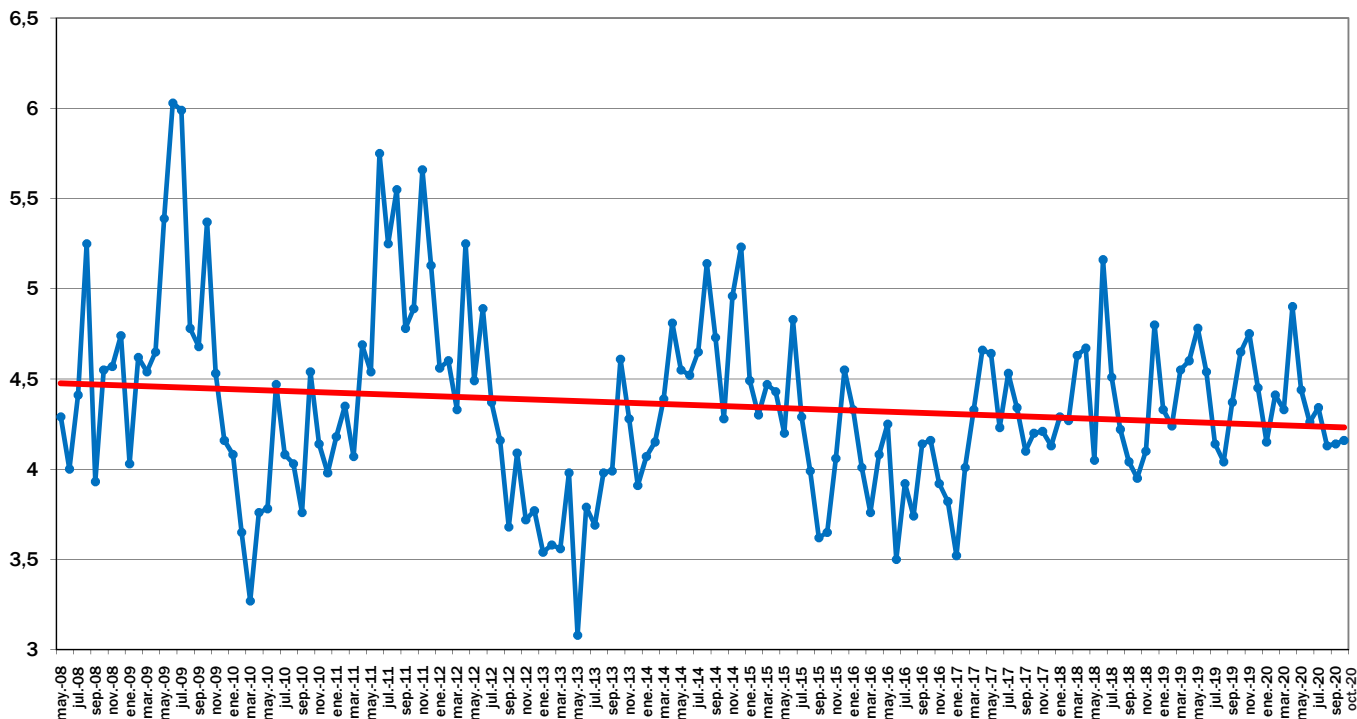
EVOLUCIÓN INTERANUAL DEL IPOD



EVOLUCIÓN MES A MES

TENDENCIA ANUAL

EVOLUCIÓN DEL IPOD TOTAL 2008 - 2020



EVOLUCIÓN MES A MES

TENDENCIA ANUAL