



IPOD Agosto 2020

Índice de Precios en Origen y Destino de los alimentos

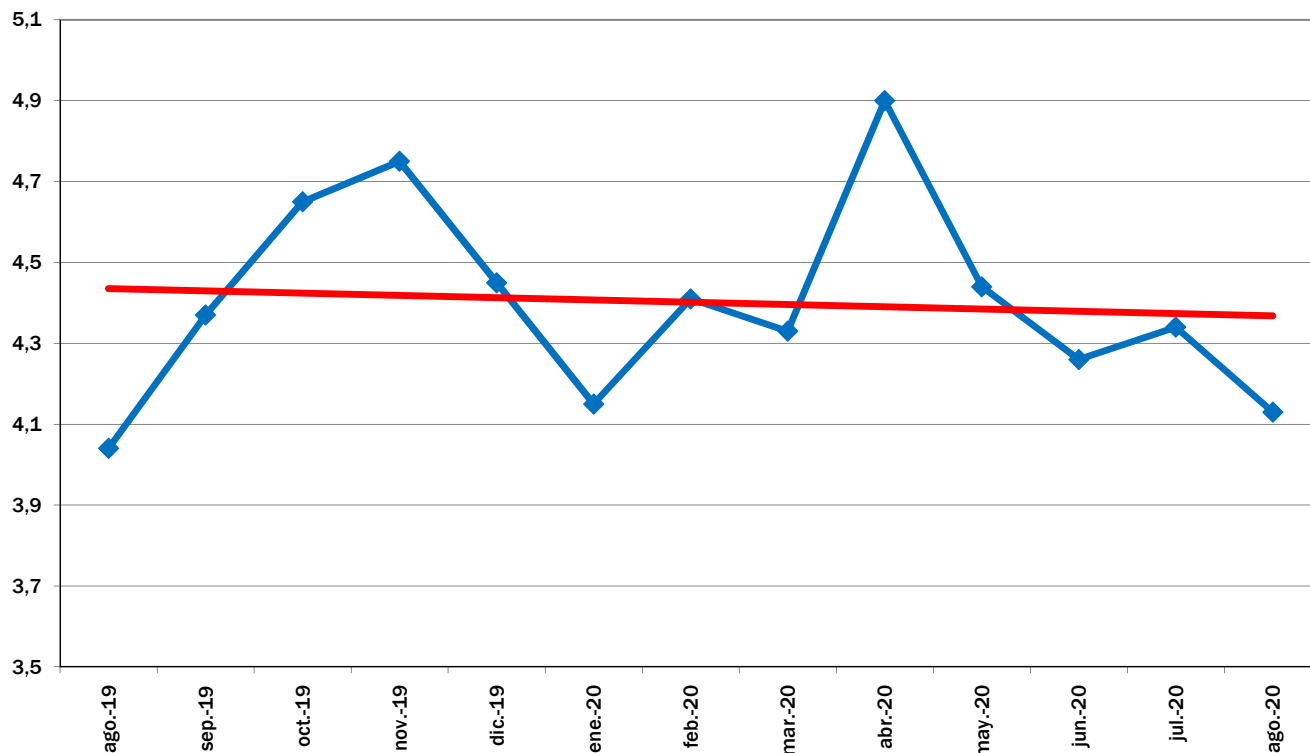
PRODUCTO	PRECIO ORIGEN (€/kg)	PRECIO DESTINO (€/kg)	DIFERENCIA PRECIO ORIGEN-DESTINO(1)	DIFERENCIA PORCENTUAL ORIGEN - DESTINO	IPOD
ACEITUNAS ENTAMADAS	1,28	5,15	4,02	302%	IPOD AGRÍCOLA 4,41
ACEITE OLIVA VIRGEN EXTRA	2,16	3,85	1,78	78%	
ACELGA	0,48	2,30	4,79	379%	
AJO	0,79	5,84	7,39	639%	
BERENJENA	0,86	1,72	2,00	100%	
CALABACIN	0,27	1,27	4,70	370%	
CEBOLLA	0,17	1,30	7,65	665%	
CHAMPIÑÓN	2,20	3,80	1,73	73%	
COLIFLOR	0,72	1,75	2,43	143%	
LECHUGA	0,12	1,25	10,42	942%	
PATATA	0,21	1,36	6,48	548%	
PEPINO	0,43	1,59	3,70	270%	
PIMIENTO ROJO	0,65	2,15	3,31	231%	
PIMIENTO VERDE	0,70	2,38	3,40	240%	
REPOLLO	0,27	1,15	4,26	326%	
TOMATES DE ENSALADA	0,53	1,82	3,43	243%	
ZANAHORIA	0,38	1,25	3,29	229%	
CIRUELA	0,47	2,92	6,21	521%	
MELOCOTÓN	0,65	2,35	3,62	262%	
MELÓN	0,24	1,26	5,25	425%	
NECTARINA	0,70	2,40	3,43	243%	
PLÁTANO	0,73	2,23	3,05	205%	
SANDÍA	0,15	0,76	5,07	407%	
TERNERA 1ª	3,55	15,92	4,48	348%	IPOD GANADERO 3,22
CORDERO	3,29	11,15	3,39	239%	
POLLO	1,06	2,97	2,80	180%	
CERDO	1,33	5,95	4,47	347%	
CONEJO	1,78	5,66	3,18	218%	
HUEVOS M	0,98	1,42	1,45	45%	
LECHE VACA	0,27	0,74	2,74	174%	
					IPOD GENERAL 4,13

* Lechuga(€/ud); Espárrago verde (€/manejo); Huevos €/docena); Ternera (kg/canal); Conejo kg/vivo; Cordero (kg/vivo de 25 kg y pascual 1ª); Cerdo (€/kg para 20kg) y pollo €/kg vivo; Aceituna entamadas; Cítricos (incluída recolección)

(1) - número de veces que se multiplica el precio de origen hasta que llega al consumidor.

(ver evolución IPOD en la siguiente página)

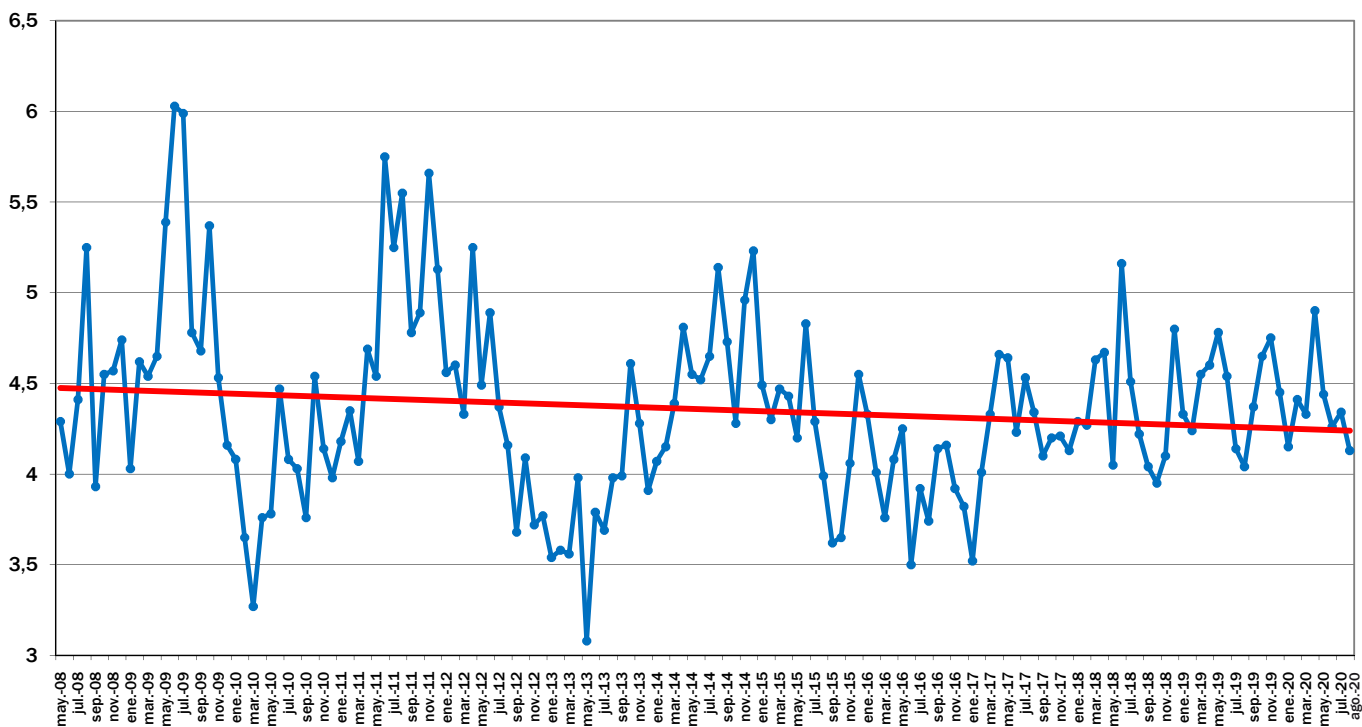
EVOLUCIÓN INTERANUAL DEL IPOD



EVOLUCIÓN MES A MES

TENDENCIA ANUAL

EVOLUCIÓN DEL IPOD TOTAL 2008 - 2020



EVOLUCIÓN MES A MES

TENDENCIA ANUAL