



IPOD Julio 2020

Índice de Precios en Origen y Destino de los alimentos

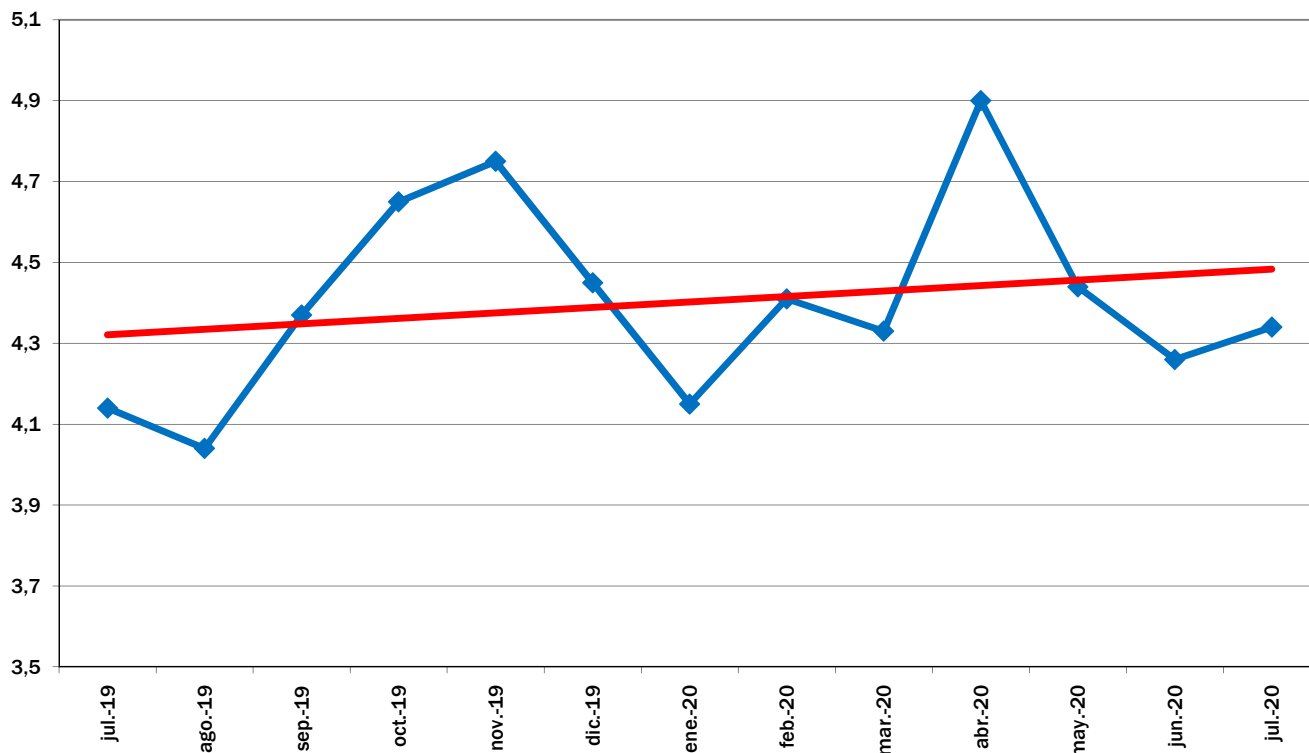
| PRODUCTO | PRECIO ORIGEN (€/kg) | PRECIO DESTINO (€/kg) | DIFERENCIA PRECIO ORIGEN-DESTINO(1) | DIFERENCIA PORCENTUAL ORIGEN - DESTINO | IPOD |
|---------------------------|----------------------|-----------------------|-------------------------------------|--|-------------------------------|
| ACEITUNAS ENTAMADAS | 1,28 | 5,15 | 4,02 | 302% | IPOD AGRÍCOLA 4,63 |
| ACEITE OLIVA VIRGEN EXTRA | 2,01 | 3,80 | 1,89 | 89% | |
| ACELGA | 0,65 | 2,29 | 3,52 | 252% | |
| AJO | 0,80 | 5,72 | 7,15 | 615% | |
| BERENJENA | 0,47 | 2,05 | 4,36 | 336% | |
| BRÓCOLI | 0,59 | 2,80 | 4,75 | 375% | |
| CALABACIN | 0,32 | 1,35 | 4,22 | 322% | |
| CEBOLLA | 0,17 | 1,20 | 7,06 | 606% | |
| CHAMPIÑÓN | 2,20 | 3,80 | 1,73 | 73% | |
| COLIFLOR | 0,83 | 1,72 | 2,07 | 107% | |
| LECHUGA | 0,15 | 1,25 | 8,33 | 733% | |
| PATATA | 0,21 | 1,35 | 6,43 | 543% | |
| PEPINO | 0,31 | 1,77 | 5,71 | 471% | |
| PIMIENTO ROJO | 0,59 | 2,54 | 4,31 | 331% | |
| PIMIENTO VERDE | 0,64 | 1,85 | 2,89 | 189% | |
| REPOLLO | 0,22 | 1,25 | 5,68 | 468% | |
| TOMATES DE ENSALADA | 0,42 | 1,97 | 4,69 | 369% | |
| ZANAHORIA | 0,36 | 1,25 | 3,47 | 247% | |
| ALBARICOQUE | 0,77 | 3,22 | 4,18 | 318% | |
| CEREZA | 2,20 | 6,36 | 2,89 | 189% | |
| CIRUELA | 0,38 | 2,64 | 6,95 | 595% | |
| MELOCOTÓN | 0,62 | 2,55 | 4,11 | 311% | |
| MELÓN | 0,20 | 1,27 | 6,35 | 535% | |
| NECTARINA | 0,65 | 2,60 | 4,00 | 300% | |
| PLÁTANO | 0,67 | 2,19 | 3,27 | 227% | |
| SANDÍA | 0,15 | 0,94 | 6,27 | 527% | |
| TERNERA 1ª | 3,60 | 15,97 | 4,44 | 344% | IPOD GANADERO 3,26 |
| CORDERO | 3,30 | 11,18 | 3,39 | 239% | |
| POLLO | 0,95 | 2,99 | 3,15 | 215% | |
| CERDO | 1,34 | 5,99 | 4,47 | 347% | |
| CONEJO | 1,78 | 5,59 | 3,14 | 214% | |
| HUEVOS M | 0,93 | 1,39 | 1,49 | 49% | |
| LECHE VACA | 0,27 | 0,74 | 2,74 | 174% | |
| | | | | | IPOD GENERAL 4,34 |

* Lechuga(€/ud); Espárrago verde (€/manejo); Huevos €/docena); Ternera (kg/canal); Conejo kg/vivo; Cordero (kg/vivo de 25 kg y pascual 1ª); Cerdo (€/kg para 20kg) y pollo €/kg vivo; Aceituna entamadas; Cítricos (incluida recolección)

(1) - número de veces que se multiplica el precio de origen hasta que llega al consumidor.

(ver evolución IPOD en la siguiente página)

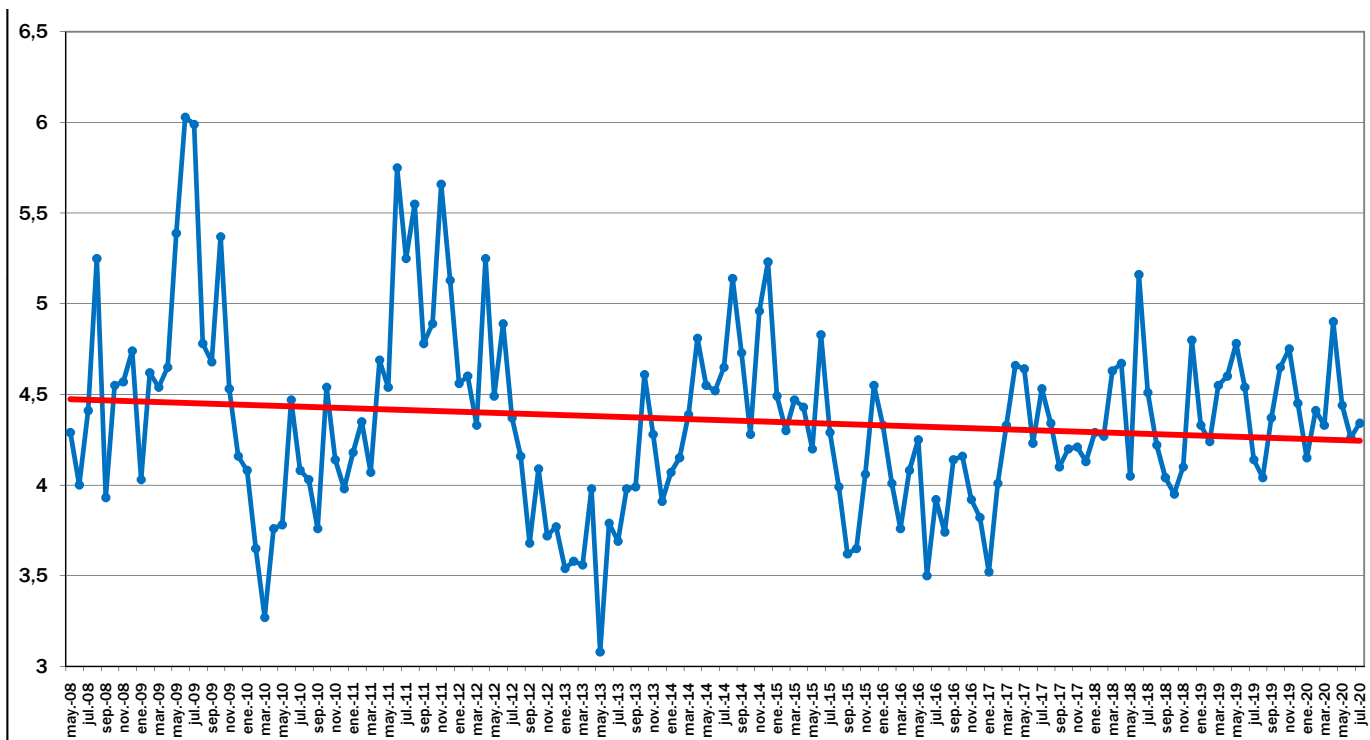
EVOLUCIÓN INTERANUAL DEL IPOD



EVOLUCIÓN MES A MES

TENDENCIA ANUAL

EVOLUCIÓN DEL IPOD TOTAL 2008 - 2020



EVOLUCIÓN MES A MES

TENDENCIA ANUAL